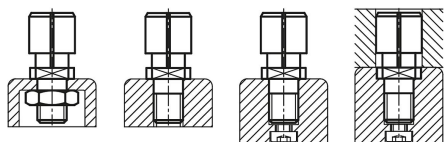


Upínací trny pro malé díry

Popis zboží/obrázky produktu



Popis

Materiál:

Nerezová ocel 1.4305.

Provedení:

Bez povrchové úpravy.

Upozornění:

Upínací trn lze použít v malých vývrtech (průchozí otvory) pro umístění a upínání obrobků. Upínací pohyb provádějte ručně shora pomocí imbusového klíče. Lze je zabrousit na požadovaný průměr.

Montážní otvor obrobku by měl prokazovat toleranci Toleranz H7.

D min. = nejmenší přípustný průměr, na který lze zabrousit „D“.

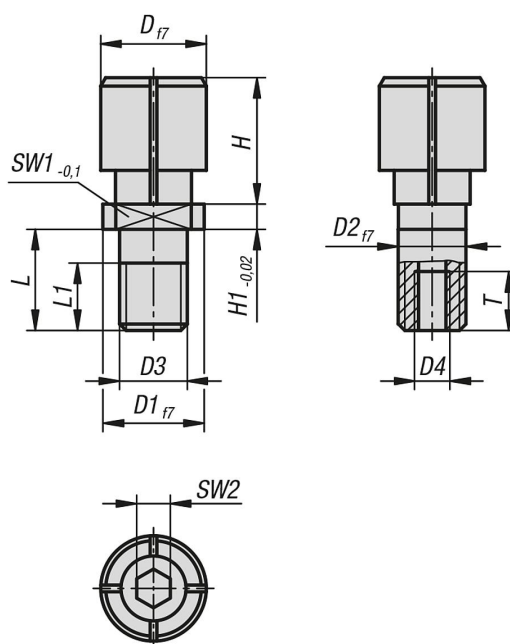
- lze použít otvorech \varnothing 5 až \varnothing 12,5 mm
- kompaktní konstrukce, malé místo pro montáž
- jednoduchá manipulace
- libovolná montážní poloha
- možné různé varianty montáže
- díky plošnému tlaku šetrné vůči povrchu obrobků
- lze individuálně přizpůsobit podle průměru

Montáž:

V případě potřeby lze přizpůsobit průměr D průměru, který je třeba upnout.

V takovém případě rozšířte upínací trn rozšířit cca o 0,2 mm (upínací dráha) vzhledem k průměru v klidovém stavu. Poté se upínací trn obrousí na vnitřní průměr obrobku.

Výkresy



Upínací trny pro malé díry

Přehled zboží

Objednací číslo	D	D min.	D1	D2	D3	D4	H	H1	L	L1	SW1	SW2	T	Utahovací moment max. Nm	Upínací síla max. kN
K1293.105060	6	5	10	6	M6	M3	8	2,5	10	6	6	2	6	0,9	0,19
K1293.106080	8	6	10	6	M6	M3	10	2,5	10	6	6	2,5	6	2,4	0,34
K1293.108100	10	8	12	8	M8	M4	12	3	12	8	8	3	7	4,4	0,62
K1293.110125	12,5	10	12	8	M8	M4	15	3	12	8	8	4	7	8,1	0,62