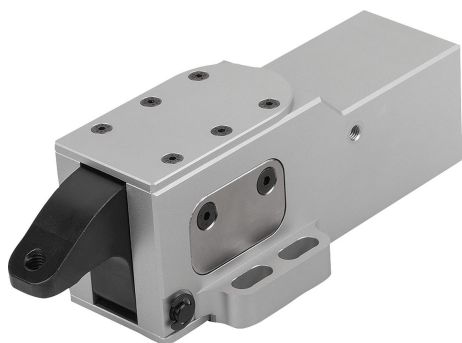


## Přítlačné upínače pneumatické

### Popis zboží/obrázky produktu



### Popis

#### Materiál:

Pouzdro z hliníku.  
Upínací rameno ocel.

#### Provedení:

Těleso, eloxované.  
Upínací rameno, brynýrované.

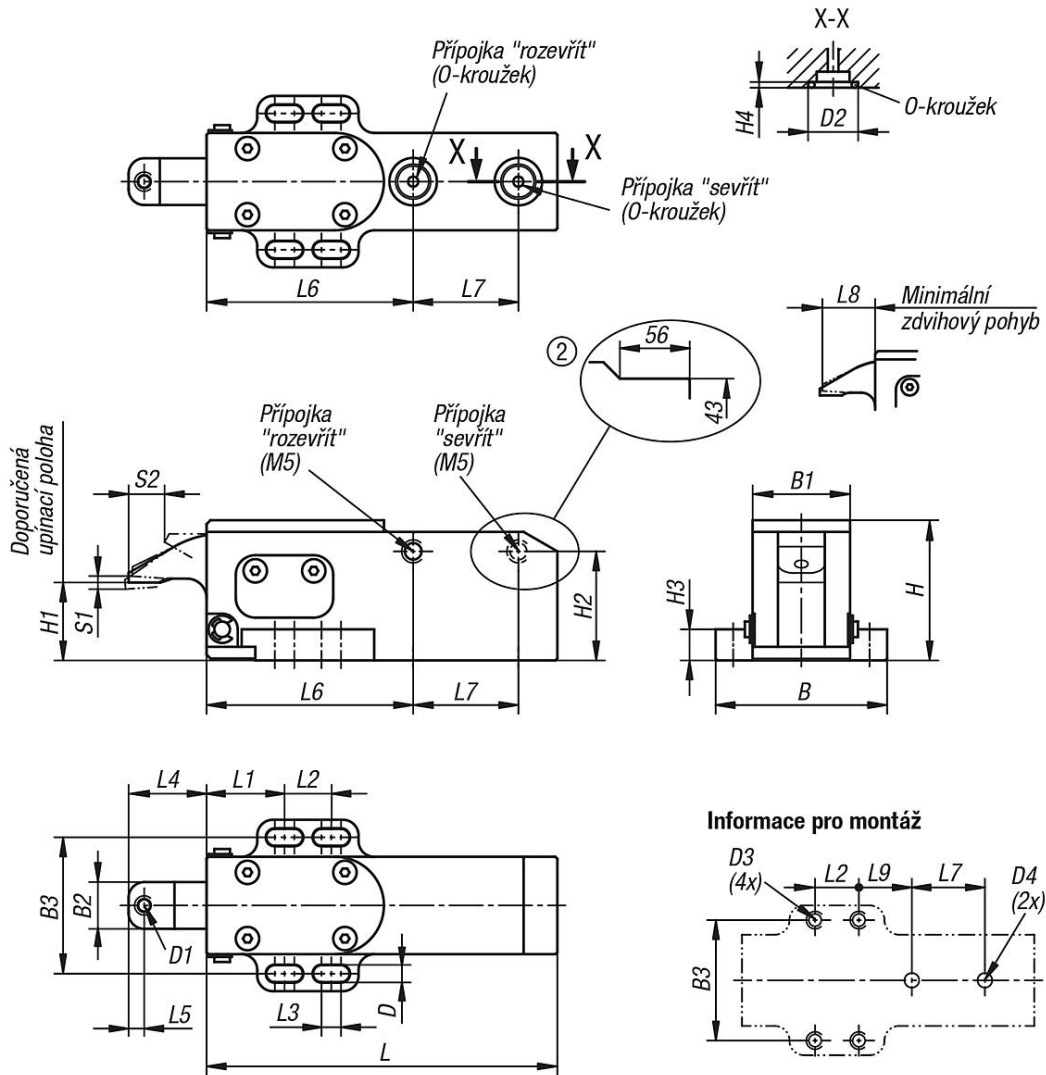
#### Upozornění:

Přítlačný upínač pneumatický je vhodný k upínání obrobků. Přítlačné upínače se ovládají vzduchem. Díky velkému úhlu vychýlení upínacího ramena je možné volně vkládat a vyjímat obrobky. Je tak zaručen optimální přístup k obrobku. Blokovaný tvar skříně poskytuje univerzální možnosti připevnění, takže přítlačný upínač je možné upínanému obrobku optimálně přizpůsobit. Do upínacího ramena přítlačného upínače lze dodatečně namontovat výkyvné opěrky s hladkým nebo rýhovaným povrchem. Lze tak upínat polotovary nebo předběžně opracované obrobky. Přítlačné upínače pneumatické lze dodatečně umístit na více místech obrobku a ovládat v určitém pořadí. Ovládání může být buď strojní nebo ruční. Obecně se pneumatické upínače vyznačují tím, že se ovládají tlakovým vzduchem. Ulevuje to uživateli především při častém upínání.

Upínací síla se vztahuje na 0,5 MPa.

Přítlačné upínače pneumatické

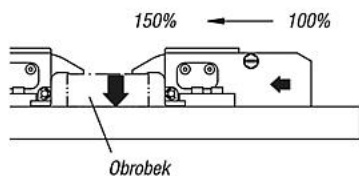
Výkresy



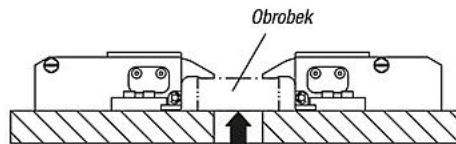
# Přítlačné upínače pneumatické

## Výkresy

Klínový mechanismus zvyšuje upínací sílu ve srovnání se stejně velkým pneumatickým válcem o 150 %.



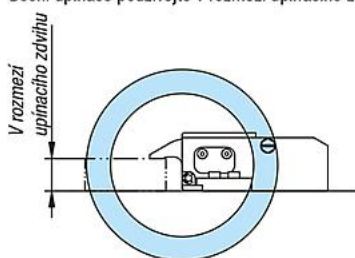
Upínací rameno se ovládá klínovým mechanismem. Poklesne-li vlivem netěsnost tlak vzduchu, zamezí klínový mechanismus rychlému úbytku upínací síly.



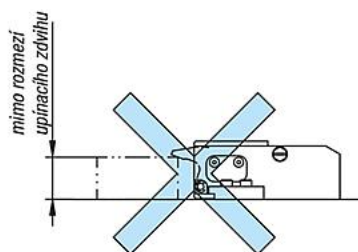
### Dovolená protisměrná síla (na upínací prvek)

Velikost	Dovolená upínací síla (kN)
1	1
2	2,2

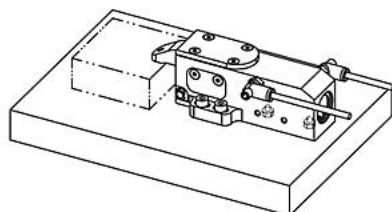
Boční upínače používejte v rozmezí upínacího zdvihu.



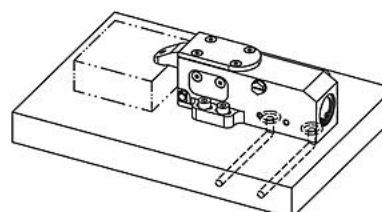
Klínový mechanismus slouží k bezpečnému upnutí obrobku.



Klínový mechanismus tak nefunguje.

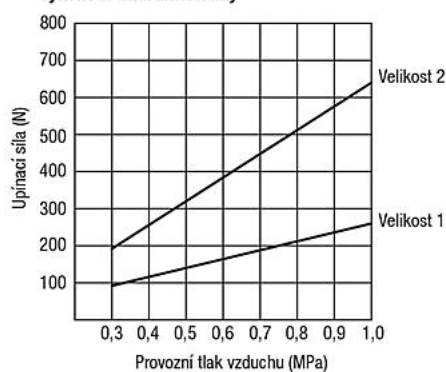


Boční připojení podle vyobrazení. Spodní přípojky musí být uzavřené.



Připojení zdola. Boční přípojky musí být uzavřené.

### Výkonové charakteristiky



## Přehled zboží

## Přítlačné upínače pneumatické

## Přítlačné upínače pneumatické

### Přehled zboží

Objednací číslo	Velikost				B	B1	B2	B3	D	D1	D2	D3	D4	H	H1	H2	H3	H4
<b>K1409.090</b>	1				44	25	12	35	4,5	M4	12,2	M4	2-4	36	20	28	8	1,9
<b>K1409.135</b>	2				65	40	18	53	6,5	M6	18	M6	2-6	54	30	33	12	2,4
Objednací číslo	L	L1	L2	L3	L4	L5	L6	L7	L8	L9	S1 (upínací dráha)	S2	Upínací síla N	Provozní tlak MPa				
<b>K1409.090</b>	90	20	12	5	20	4	53	27	19	21	2	9	140	0,3 - 1,0				
<b>K1409.135</b>	135	30	20	8	32	6	84	38	30,5	34	3	15	320	0,3 - 1,0				