

Otočné upínače pneumatické

Popis zboží/obrázky produktu



Popis

Materiál:

Zušlechtěná ocel.

Provedení:

Upínací prvek, poniklovaný.

Upínací šroub, zušlechtěný a poniklovaný.

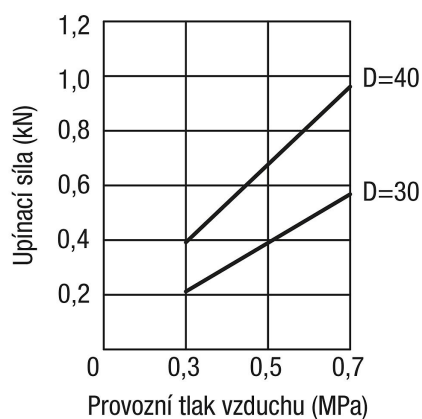
Upozornění:

Otočný upínač pneumatický je vhodný k upínání obrobků, které se upínají shora. Otočná a upínací funkce se uskutečňuje pneumaticky. Otočná funkce zaručuje volné vložení a sejmutí obrobků. Je tak zaručen optimální přístup k obrobku. Noha skříně poskytuje univerzální možnosti připevnění, takže otočný upínač je možné na upínaný obrobek optimálně vyrovnat. Otočné upínače lze objednat jak s otáčením orientovaným doleva, tak i doprava.

Otočné pneumatické upínače lze dodatečně umístit na více místech obrobku a ovládat v určitém pořadí. Ovládání může být buď strojní nebo ruční.

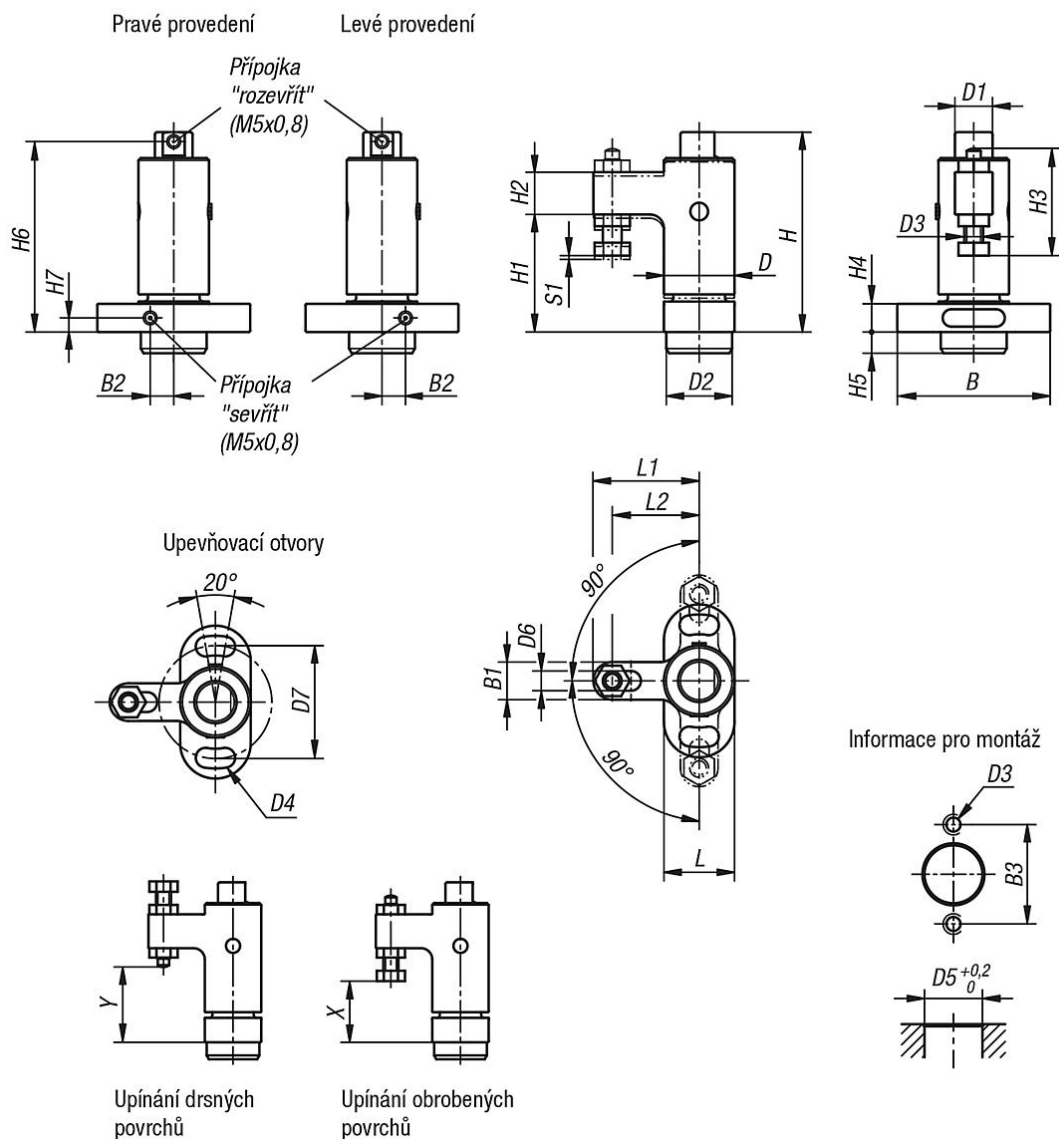
Upínací a přídržná síla se vztahují na 0,5 MPa.

Výkonové charakteristiky



Otočné upínače pneumatické

Výkresy



Nastavení vzdálenosti mezi obrobky:

Vzdálenost mezi upínacím vřetenem a obrobkem by měla činit asi polovinu upínacího zdvihu (S1).

Upínací rameno se vykyvuje ve vodorovném směru.

Pro nastavení správné vzdálenosti upínacího vřetene proveďte následující úkony.

-
1. Upínací rameno nastavte pomocí vzduchu do polohy "otevřít".
 2. Upínací rameno vychyľte ručně do polohy "zavřít". Vzdálenost mezi upínacím šroubem a obrobkem nastavte na polovinu upínací dráhy (S1).
 3. Upínací šroub zajistěte šestihrannými maticemi.

Otočné upínače pneumatické

Přehled zboží

Otočné upínače pneumatické

Objednací číslo	Provedení 1	B	B1	B2	B3	D	D1	D2	D3	D4	D5	D6	D7	H	H1	H2
K1388.13945	pravé	65	16	10	48	30	16	28	M8	8,4	28	8,4	48	85	50	18
K1388.03945	levé	65	16	10	48	30	16	28	M8	8,4	28	8,4	48	85	50	18
K1388.15155	pravé	85	20	13	64	40	22	35	M10	10,5	35	10,4	64	106	65	22
K1388.05155	levé	85	20	13	64	40	22	35	M10	10,5	35	10,4	64	106	65	22

Objednací číslo	H3	H4	H5	H6	H7	L	L1	L2	S1 (upínací dráha)	F=upínací síla N	Přídržná síla F kN	Provozní tlak MPa	X min.	X max.	Y min.	Y max.
K1388.13945	45,5	12	9	81	6	30	45	37	1,2	400	0,8	0,3 - 0,7	32,5	39	33,5	40
K1388.03945	45,5	12	9	81	6	30	45	37	1,2	400	0,8	0,3 - 0,7	32,5	39	33,5	40
K1388.15155	57	15	11	101	8	40	55	45	1,6	650	1,3	0,3 - 0,7	41,5	51	44	53,5
K1388.05155	57	15	11	101	8	40	55	45	1,6	650	1,3	0,3 - 0,7	41,5	51	44	53,5