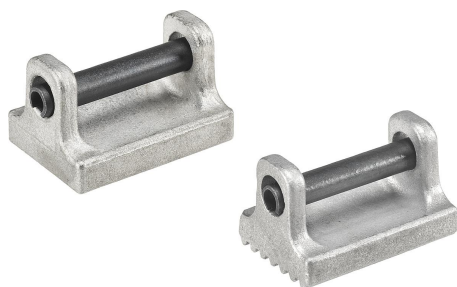


Tlačné prvky pro silové upínače

Popis zboží/obrázky produktu

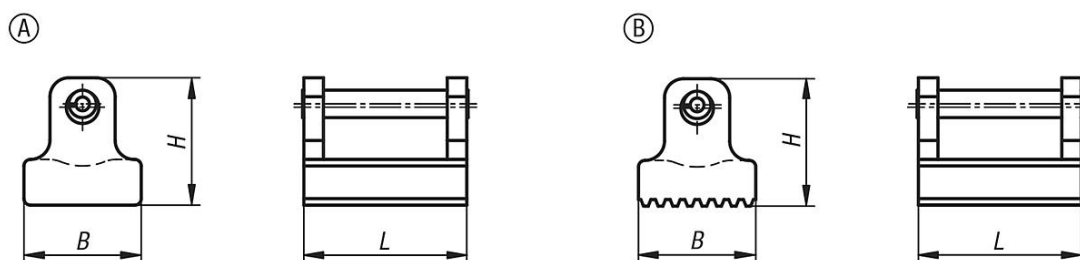


Popis

Materiál:
Nerezová ocel.

Upozornění:
Silové upínače lze používat buď s rýhovanými nebo s hladkými tlačnými prvky.

Výkresy



Přehled zboží

Tlačné prvky pro silové upínače

Objednací číslo	Provedení	Typ provedení	B	H	L
K1215.019	A	hladký	12	14	19
K1215.025	A	hladký	18	19,5	25
K1215.030	A	hladký	20	24	30
K1215.036	A	hladký	25	28	36
K1215.119	B	s rýhami	12	14	19
K1215.125	B	s rýhami	18	19,5	25
K1215.130	B	s rýhami	20	24	30
K1215.136	B	s rýhami	25	28	36