

## Olejoznak s elektrickou kontrolou teploty

### Popis zboží/obrázky produktu



### Popis

#### Materiál:

Plášť z termoplastického polyamidu vyztuženého skelnými vlákny.  
 Průhledítko termoplast polyamid.  
 O-kroužek a ploché těsnění z pryže (NBR).  
 Reflektor plast PVC.  
 Šroub a šestihhranná matice z oceli.

#### Provedení:

Pouzdro černé.  
 Průhledítko čiré, vysoká mechanická pevnost, odolné vůči stárnutí.  
 Reflektor bílý.  
 Šroub a šestihhranná matice pozinkované.

#### Upozornění:

Kromě optické kontroly mohou olejoznaky vysílat elektrický signál, dosáhla-li teplota kapaliny uvnitř nádrže meze 70 °C.

Kontrola teploty se provádí teplotním spínačem (bimetal). Při dosažení předepsané teploty senzor, podle daného modelu, obvod buď spojí (NO), nebo rozpojí (NC).

Průhledítko se skládá ze dvou průhledných dílů, které so po sestavení spolu svaří ultrazvukem. Tím je zaručeno utěsnění kolem celého tělesa.

Maximální tlak činí 1 bar. Maximální utahovací moment upevňovacích šroubů je 5 Nm.

Průhledítko má velmi dobrou mechanickou odolnost a vzdoruje minerálním olejům, benzínu, mazacím prostředkům, petroleji, rozpouštědlům a většině chemikálií. Je třeba se vyhnout styku s roztoky alkoholu a horkou vodou.

#### Pracovní teplota

Maximální provozní teplota: 75 °C.

#### Montáž:

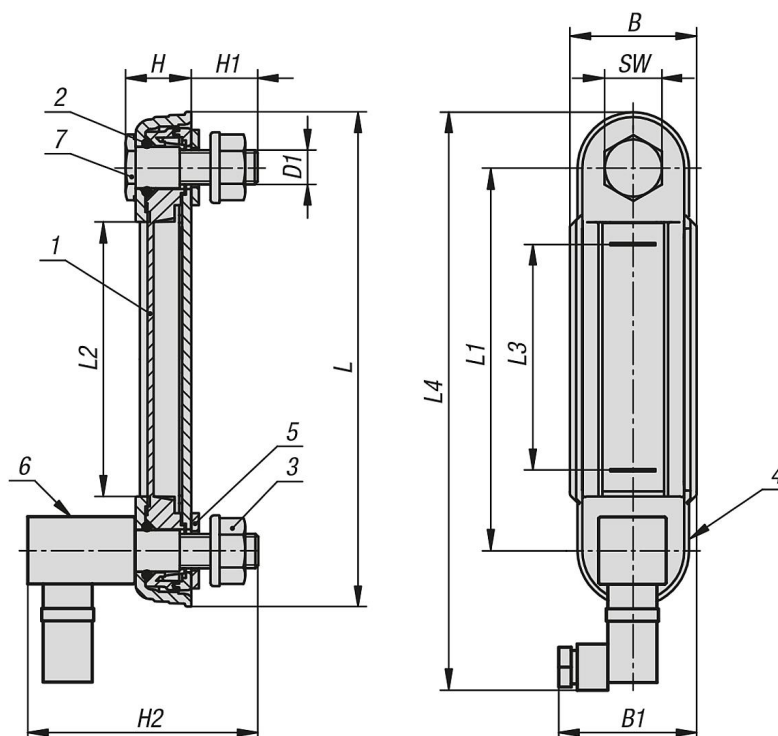
Upevnění olejoznaku se provádí dvěma závitovými otvory M12 nebo alternativně dvěma otvory  $\varnothing$  12,2 mm ( $\pm$  0,2 mm) a přírubovými maticemi. Osová vzdálenost upevňovacích otvorů = L1  $\pm$  0,3.

#### Odkaz na výkres:

- 1) průhledítko
- 2) O-kroužek
- 3) přírubová matice M12
- 4) skříň
- 5) ploché těsnění
- 6) teplotní senzor
- 7) dutý šroub M12

# Olejoznak s elektrickou kontrolou teploty

## Výkresy



## Přehled zboží

### Olejoznak s elektrickou kontrolou teploty

| Objednací číslo | Specifikace | B  | B1 | D1  | H  | H1 | H2 | L   | L1  | L2 | L3 | L4  | SW | Počet upevňovacích šroubů |
|-----------------|-------------|----|----|-----|----|----|----|-----|-----|----|----|-----|----|---------------------------|
| K1426.112712    | NO          | 42 | 45 | M12 | 21 | 21 | 80 | 164 | 127 | 91 | 75 | 191 | 19 | 2                         |
| K1426.212712    | NC          | 42 | 45 | M12 | 21 | 21 | 80 | 164 | 127 | 91 | 75 | 191 | 19 | 2                         |