

Magnety kruhové s opracovanou přilnavou plochou z NdFeB

Popis zboží/obrázky produktu



Popis

Materiál:

Pouzdro z mosazi.

Magnetické jádro NdFeB (Neodym).

Upozornění:

Hladké provedení, stíněný systém. Tyčové upínače Neodym nesmějí být v žádném případě zalisovány do železa, protože se přitom v důsledku magnetického zkratu snižuje adhezní síla. Průměr "D" broušený s tolerancí zalisování h6.

Válcové magnety provedení „A a B“ lze zkrátit resp. obrábět.

Pracovní teplota

max. 150 °C.

Montáž:

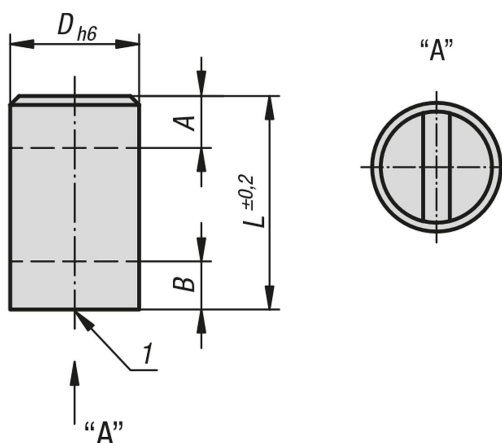
Magnety lze montovat pomocí zalisování, zašroubování nebo vlepění.

Odkaz na výkres:

1) Přítlačná plocha

Magnety kruhové s opracovanou přilnavou plochou z NdFeB

Výkresy



Přehled zboží

Magnety kruhové s opracovanou přilnavou plochou z NdFeB

Objednací číslo	A	B	D	L	Přidrzná síla N	Síla přilnavosti při B max. N	Odstup od železného ostění/mm
K1403.06	10	3	6	20	9	12	1,5
K1403.08	10	3	8	20	22	29	1,5
K1403.10	8	5	10	20	27	38	2
K1403.13	6	5	13	20	49	66	2,5
K1403.16	2	6	16	20	94	108	3
K1403.20	5	7	20	25	173	235	4
K1403.25	7	8	25	35	292	380	5
K1403.32	4,5	10	32	40	529	640	6