

Magnety válcové z NdFeB

Popis zboží/obrázky produktu



Popis

Materiál:

Pouzdro z mosazi.

Magnetické jádro NdFeB (Neodym).

Provedení:

Pouzdro, hladké.

Upozornění:

Hladké provedení, stíněný systém. Tyčové upínače Neodym nesmějí být v žádném případě zalisovány do železa, protože se přitom v důsledku magnetického zkratu snižuje adhezní síla.

Průměr „D“ broušen s tolerancí zalisování h6.

Bez snížení adhezní síly lze tyčové upínače tvaru A zkrátit o míru „H“.

Pracovní teplota

max. 80 °C.

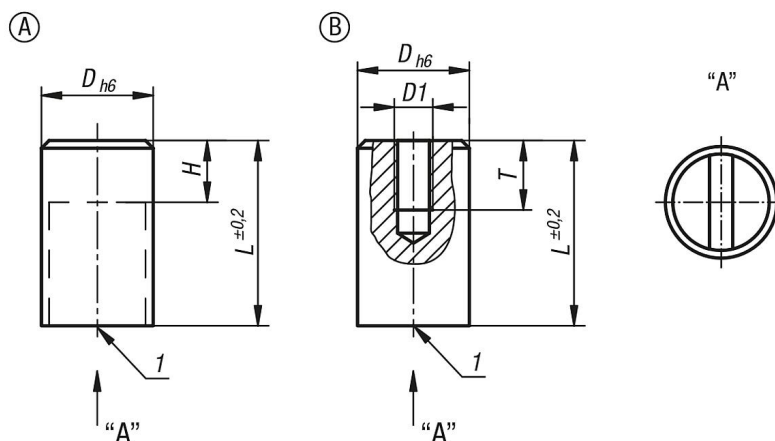
Montáž:

Magnety lze montovat pomocí zalisování, zašroubování nebo vlepění.

Odkaz na výkres:

1) Přítlačná plocha

Výkresy



Přehled zboží

Magnety válcové z NdFeB

Objednací číslo	Provedení	D	D1	H	L	T	Přidržná síla N	Odstup od železného ostění/mm
K1395.106	A	6	-	10	20	-	10	1,5
K1395.108	A	8	-	10	20	-	25	1,5
K1395.110	A	10	-	8	20	-	45	2
K1395.113	A	13	-	6	20	-	70	2,5

Magnety válcové z NdFeB

Přehled zboží

Objednací číslo	Provedení	D	D1	H	L	T	Přidrzná síla N	Odstup od železného ostění/mm
K1395.116	A	16	-	2	20	-	150	3
K1395.120	A	20	-	5	25	-	280	4
K1395.125	A	25	-	7	35	-	450	5
K1395.132	A	32	-	4,5	40	-	700	6
K1395.206	B	6	M3	-	20	5	10	1,5
K1395.208	B	8	M3	-	20	5	15	1,5
K1395.210	B	10	M4	-	20	7	45	2
K1395.213	B	13	M4	-	20	7	70	2,5
K1395.216	B	16	M4	-	25	8	150	3
K1395.220	B	20	M6	-	25	6	280	4
K1395.225	B	25	M6	-	35	8	450	5
K1395.232	B	32	M6	-	40	6	700	6