

Kulové pánve pro úhlové klouby DIN 71805

Popis zboží/obrázky produktu



Popis

Materiál:

Ocel.

Provedení:

Pozinkováno a pasivováno.

Upozornění:

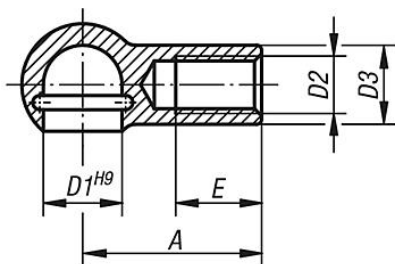
Kulové pánve jsou náhradní díly pro úhlové klouby DIN 71802. Vhodné pojistné kroužky pro tvar B viz pojistné třmeny pro kulové pánve. Kulové pánve z nerezové oceli na vyžádání.

Na vyžádání:

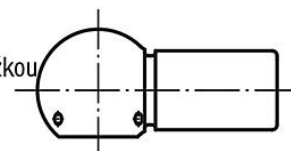
Kulové pánve z nerezů.

Výkresy

Provedení A
s rozpěrným kroužkem



Provedení B
s rozpěrným kroužkem a drážkou
pro pojistný třmen



Přehled zboží