

## Upínací kroužky s drážkou a se svěracími pákami

### Popis zboží/obrázky produktu



#### Popis

##### Materiál:

Ocel 1.0718.  
Nerezová ocel 1.4305.

##### Provedení:

Ocel brunýrovaná.  
Nerezová ocel bez povrchové úpravy.  
Vložka z nerezové oceli.

##### Upozornění:

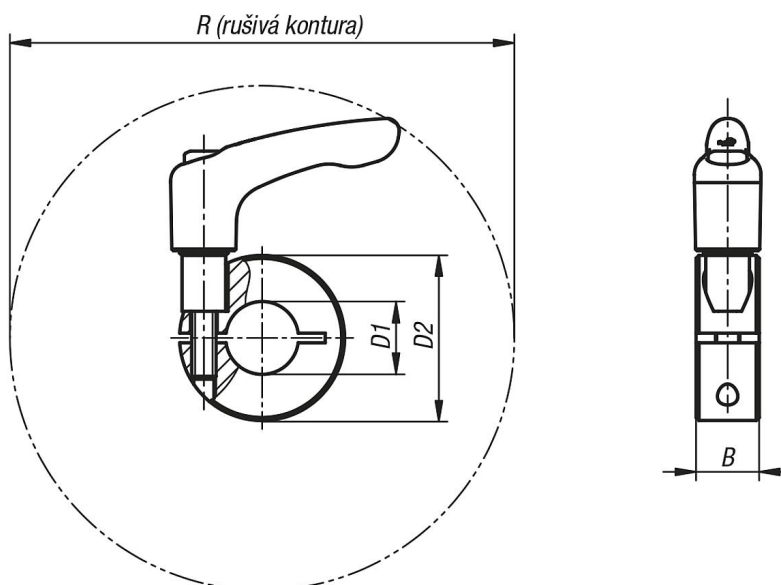
Svěrací kroužky s drážkou a se svěrací pákou obepínají hřídel s rovnoměrným rozložením svěrnými silami. Tím se dosahuje stejnoměrného lícování, které umožňuje vysoké upínací síly, aniž by se poškodila hřídel.

Tolerance hřídele by se měla pohybovat v poli h11.

##### Na vyžádání:

Jiné rozměry.

### Výkresy



### Přehled zboží

#### Upínací kroužky, s drážkou a se svěracími pákami

Objednací číslo	Materiál základní těleso	B	D1	D2	R
K0611.11001	automatová ocel	9	10	24	44,1
K0611.11201	automatová ocel	11	12	28	90,4
K0611.11501	automatová ocel	13	15	34	105
K0611.11601	automatová ocel	13	16	34	105
K0611.11801	automatová ocel	13	18	36	105,7
K0611.12001	automatová ocel	15	20	40	103,8

## Upínací kroužky s drážkou a se svěřacími pákami

### Přehled zboží

Objednací číslo	Materiál základní těleso	B	D1	D2	R
K0611.12201	automatová ocel	15	22	42	104,2
K0611.12501	automatová ocel	15	25	45	104,8
K0611.12801	automatová ocel	15	28	48	106,8
K0611.13001	automatová ocel	15	30	54	112,6
K0611.14001	automatová ocel	15	40	60	113,2
K0611.15001	automatová ocel	19	50	78	150,2
K0611.11002	nerezová ocel	9	10	24	44,1
K0611.11202	nerezová ocel	11	12	28	90,4
K0611.11502	nerezová ocel	13	15	34	105
K0611.11602	nerezová ocel	13	16	34	105
K0611.11802	nerezová ocel	13	18	36	105,7
K0611.12002	nerezová ocel	15	20	40	103,8
K0611.12202	nerezová ocel	15	22	42	104,2
K0611.12502	nerezová ocel	15	25	45	104,8
K0611.12802	nerezová ocel	15	28	48	106,8
K0611.13002	nerezová ocel	15	30	54	112,6
K0611.14002	nerezová ocel	15	40	60	113,2
K0611.15002	nerezová ocel	19	50	78	150,2