

## Kameny do drážky těžké, typ I

### Popis zboží/obrázky produktu



### Popis

#### Materiál:

Ocel.

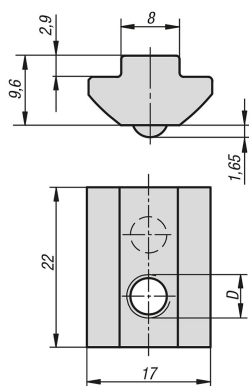
#### Provedení:

Pozinkováno.

#### Upozornění:

Vhodné pro vysoce namáhané spoje. Vzhledem k tomu, že kámen do drážky je přizpůsoben tvaru drážky profilu, jsou síly výhodně vedeny na profil. Díky vysoké celkové konstrukční výšce se používá i více otoček závitů. Kámen do drážky pak lze vsunout do drážky pouze z čelní strany profilu. Díky kuličce s pružinovým uložením je možná fixace kamene do drážky na každém libovolném místě v profilové drážce.

### Výkresy



### Přehled zboží

#### Kameny do drážky, těžké, typ I

Objednací číslo	Typ	Šířka drážky	D
K1025.0804	I	8	M4
K1025.0805	I	8	M5
K1025.0806	I	8	M6
K1025.0808	I	8	M8