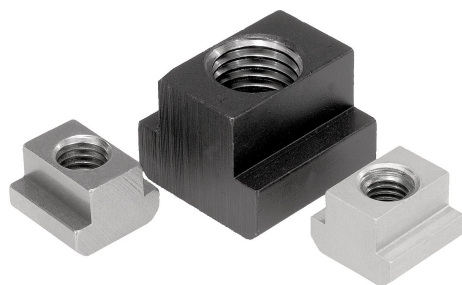


Matice do T-drážky rozšířená norma DIN 508

Popis zboží/obrázky produktu



Popis

Materiál:

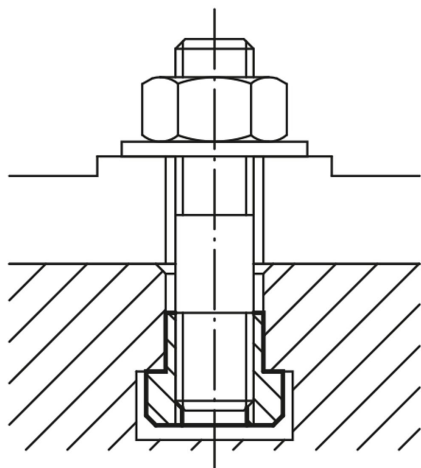
Zušlechtěná ocel jakost 10, EN AW-7075 nebo nerezová ocel 1.4305.

Provedení:

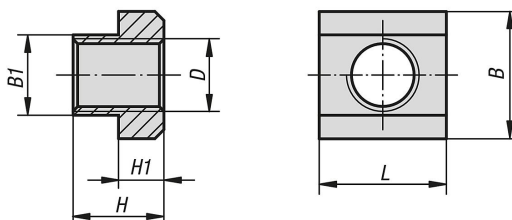
Ocel černá. Hliník a nerezová ocel bez povrchové úpravy.

Upozornění:

Matice pro T-drážky z hliníku jsou opatřeny ocelovými vložkami se závitem.



Výkresy



Přehled zboží

Matice do T-drážky, rozšířená norma DIN 508

Objednáací číslo	Materiál základní těleso	Šířka drážky	B	B1	D	H	H1	L
K0377.204	hliník	6	10	5,6	M4	8	4	10
K0377.05	zušlechtěná ocel	6	10	5,6	M5	8	4	10
K0377.061	zušlechtěná ocel	10	15	9,6	M6	12	6	15
K0377.06	zušlechtěná ocel	8	13	7,6	M6	10	6	13
K0377.206	hliník	8	13	7,6	M6	10	6	13
K0377.806	nerezová ocel	8	13	7,6	M6	10	6	13
K0377.2061	hliník	10	15	9,6	M6	12	6	15
K0377.08	zušlechtěná ocel	10	15	9,6	M8	12	6	15
K0377.808	nerezová ocel	10	15	9,6	M8	12	6	15
K0377.208	hliník	12	18	11,6	M8	14	7	18
K0377.082	zušlechtěná ocel	14	22	13,6	M8	16	8	22
K0377.081	zušlechtěná ocel	12	18	11,6	M8	14	7	18
K0377.101	zušlechtěná ocel	14	22	13,6	M10	16	8	22

Matice do T-drážky rozšířená norma DIN 508

Přehled zboží

Objednací číslo	Materiál základní těleso	Šířka drážky	B	B1	D	H	H1	L
K0377.210	hliník	14	22	13,6	M10	16	8	22
K0377.810	nerezová ocel	12	18	11,6	M10	14	7	18
K0377.10	zušlechťená ocel	12	18	11,6	M10	14	7	18
K0377.12	zušlechťená ocel	14	22	13,6	M12	16	8	22
K0377.124	zušlechťená ocel	22	35	21,6	M12	28	14	35
K0377.812	nerezová ocel	14	22	13,6	M12	16	8	22
K0377.121	zušlechťená ocel	16	25	15,6	M12	18	9	25
K0377.122	zušlechťená ocel	18	28	17,6	M12	20	10	28
K0377.123	zušlechťená ocel	20	32	19,6	M12	24	12	32
K0377.814	nerezová ocel	16	25	15,6	M14	18	9	25
K0377.141	zušlechťená ocel	18	28	17,6	M14	20	10	28
K0377.14	zušlechťená ocel	16	25	15,6	M14	18	9	25
K0377.816	nerezová ocel	18	28	17,6	M16	20	10	28
K0377.16	zušlechťená ocel	18	28	17,6	M16	20	10	28
K0377.161	zušlechťená ocel	20	32	19,6	M16	24	12	32
K0377.163	zušlechťená ocel	24	40	23,6	M16	32	16	40
K0377.216	hliník	22	35	21,6	M16	28	14	35
K0377.164	zušlechťená ocel	28	44	27,6	M16	36	18	44
K0377.18	zušlechťená ocel	20	32	19,6	M18	24	12	32
K0377.181	zušlechťená ocel	22	35	21,6	M18	28	14	35
K0377.20	zušlechťená ocel	22	35	21,6	M20	28	14	35
K0377.201	zušlechťená ocel	24	40	23,6	M20	32	16	40
K0377.202	zušlechťená ocel	28	44	27,6	M20	36	18	44
K0377.22	zušlechťená ocel	24	40	23,6	M22	32	16	40
K0377.24	zušlechťená ocel	28	44	27,6	M24	36	18	44
K0377.241	zušlechťená ocel	36	54	35,5	M24	44	22	54
K0377.27	zušlechťená ocel	32	50	31,5	M27	40	20	50
K0377.30	zušlechťená ocel	36	54	35,5	M30	44	22	54
K0377.36	zušlechťená ocel	42	65	41,5	M36	52	26	65