

# Montážní nářadí pro vložky do závitu, samořezné

## Popis zboží/obrázky produktu



### Popis

#### Materiál:

Ocel.

#### Provedení:

Ruční montážní nářadí, pozinkované.

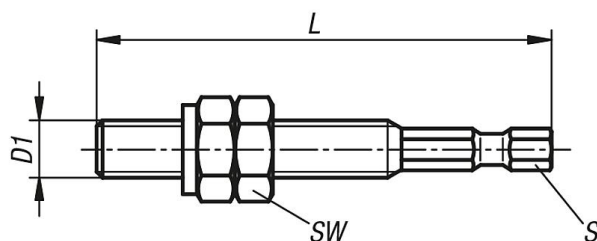
Strojní montážní nářadí, bryňované.

#### Upozornění:

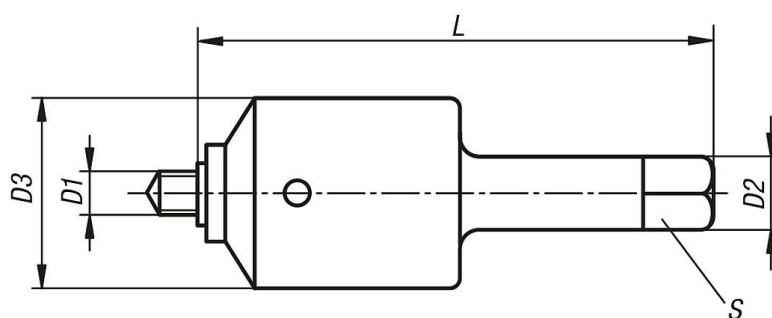
Ruční zašroubování se provádí ručním montážním nářadím a akušroubovákem, nástrčným klíčem, ořechem atd. Strojní montáž se provádí pomocí strojního montážního nářadí přednostně na závitořezech.

## Výkresy

Ruční montážní nářadí



Strojní montážní nářadí



## Přehled zboží

Objednací číslo	Provedení	D1	D2	D3	L	S	SW	Šroubovací momenty Směrné hodnoty Nm	Směrné hodnoty otáček pro lehký kov ot/min
K0978.803	ruční montážní nářadí	M3	-	-	46	1/4	5,5	2,5	-
K0978.804	ruční montážní nářadí	M4	-	-	48	1/4	7	5,5	-
K0978.805	ruční montážní nářadí	M5	-	-	57	1/4	8	10	-
K0978.806	ruční montážní nářadí	M6	-	-	62	1/4	10	15	-
K0978.808	ruční montážní nářadí	M8	-	-	72	1/4	13	28	-
K0978.810	ruční montážní nářadí	M10	-	-	82	1/4	17	40	-

## Montážní nářadí pro vložky do závitu, samořezné

### Přehled zboží

Objednací číslo	Provedení	D1	D2	D3	L	S	SW	Šroubovací momenty Směrné hodnoty Nm	Směrné hodnoty otáček pro lehký kov ot/min
<b>K0978.812</b>	ruční montážní nářadí	M12	-	-	92	1/4	19	60	-
<b>K0978.903</b>	strojní montážní nářadí	M3	8	18	80	6	-	2,5	650 - 900
<b>K0978.904</b>	strojní montážní nářadí	M4	8	18	80	6	-	5,5	400 - 600
<b>K0978.905</b>	strojní montážní nářadí	M5	12,5	30	96,5	10	-	10	400 - 600
<b>K0978.906</b>	strojní montážní nářadí	M6	12,5	30	96,5	10	-	15	280 - 400
<b>K0978.908</b>	strojní montážní nářadí	M8	12,5	30	96,5	10	-	28	280 - 400
<b>K0978.910</b>	strojní montážní nářadí	M10	13	40	110	10	-	40	200 - 300
<b>K0978.912</b>	strojní montážní nářadí	M12	13	40	110	10	-	60	200 - 300
<b>K0978.916</b>	strojní montážní nářadí	M16	13	40	110	10	-	160	150 - 200