

Šrouby s okem DIN 444 provedení B s dlouhým závitem

Popis zboží/obrázky produktu



Popis

Materiál:

Ocel nebo nerezová ocel 1.4305.

Provedení:

Ocel, třída pevnosti 8.8, brynýrováno.

Nerezová ocel, bez povrchové úpravy.

Upozornění:

Šrouby s okem se závitem téměř k oku.

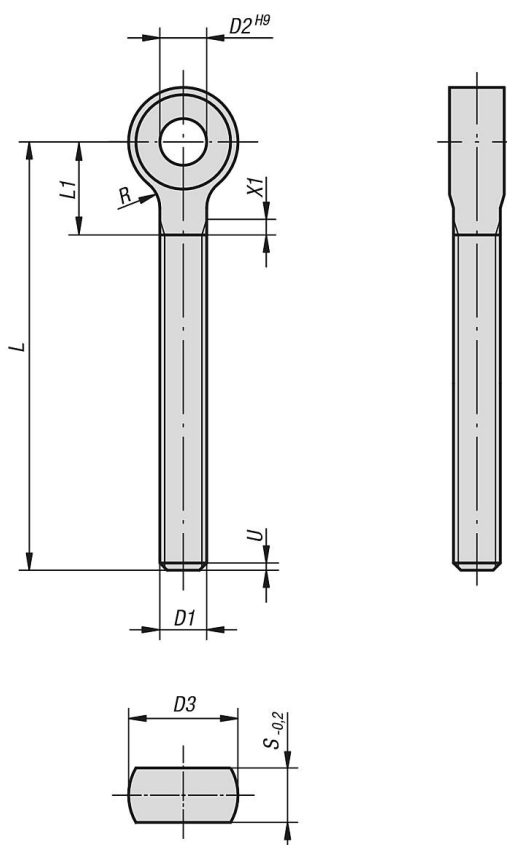
Vhodný osový čep viz 04250.

Odkaz na výkres:

U = max. 2 P (neúplný závit)

X1 = podle DIN 76 díl 1

Výkresy



Přehled zboží

Šrouby s okem DIN 444 provedení B s dlouhým závitem

Objednací číslo	Materiál základní těleso	D1	D2	D3	L	L1 max.	R	S
K1418.0650	ocel	M6	6	14	50	14	4	7

Šrouby s okem DIN 444 provedení B s dlouhým závitem

Přehled zboží

Objednací číslo	Materiál základní těleso	D1	D2	D3	L	L1 max.	R	S
K1418.0660	ocel	M6	6	14	60	14	4	7
K1418.0670	ocel	M6	6	14	70	14	4	7
K1418.0680	ocel	M6	6	14	80	14	4	7
K1418.0850	ocel	M8	8	18	50	16	4	9
K1418.0860	ocel	M8	8	18	60	16	4	9
K1418.0870	ocel	M8	8	18	70	16	4	9
K1418.0880	ocel	M8	8	18	80	16	4	9
K1418.08100	ocel	M8	8	18	100	16	4	9
K1418.1050	ocel	M10	10	20	50	18	4	12
K1418.1060	ocel	M10	10	20	60	18	4	12
K1418.1070	ocel	M10	10	20	70	18	4	12
K1418.1080	ocel	M10	10	20	80	18	4	12
K1418.10100	ocel	M10	10	20	100	18	4	12
K1418.10120	ocel	M10	10	20	120	18	4	12
K1418.1250	ocel	M12	12	25	50	23	6	14
K1418.1260	ocel	M12	12	25	60	23	6	14
K1418.1270	ocel	M12	12	25	70	23	6	14
K1418.1280	ocel	M12	12	25	80	23	6	14
K1418.12100	ocel	M12	12	25	100	23	6	14
K1418.12120	ocel	M12	12	25	120	23	6	14
K1418.12130	ocel	M12	12	25	130	23	6	14
K1418.1670	ocel	M16	16	32	70	27	6	17
K1418.1680	ocel	M16	16	32	80	27	6	17
K1418.16100	ocel	M16	16	32	100	27	6	17
K1418.16120	ocel	M16	16	32	120	27	6	17
K1418.16140	ocel	M16	16	32	140	27	6	17
K1418.16160	ocel	M16	16	32	160	27	6	17
K1418.20100	ocel	M20	18	40	100	32	6	22
K1418.20120	ocel	M20	18	40	120	32	6	22
K1418.20140	ocel	M20	18	40	140	32	6	22
K1418.20160	ocel	M20	18	40	160	32	6	22
K1418.24160	ocel	M24	22	45	160	40	10	25
K1418.24240	ocel	M24	22	45	240	40	10	25
K1418.10650	nerezová ocel	M6	6	14	50	14	4	7
K1418.10660	nerezová ocel	M6	6	14	60	14	4	7
K1418.10670	nerezová ocel	M6	6	14	70	14	4	7
K1418.10680	nerezová ocel	M6	6	14	80	14	4	7
K1418.10850	nerezová ocel	M8	8	18	50	16	4	9
K1418.10860	nerezová ocel	M8	8	18	60	16	4	9
K1418.10870	nerezová ocel	M8	8	18	70	16	4	9
K1418.10880	nerezová ocel	M8	8	18	80	16	4	9
K1418.108100	nerezová ocel	M8	8	18	100	16	4	9
K1418.11050	nerezová ocel	M10	10	20	50	18	4	12
K1418.11060	nerezová ocel	M10	10	20	60	18	4	12
K1418.11070	nerezová ocel	M10	10	20	70	18	4	12
K1418.11080	nerezová ocel	M10	10	20	80	18	4	12
K1418.110100	nerezová ocel	M10	10	20	100	18	4	12
K1418.110120	nerezová ocel	M10	10	20	120	18	4	12
K1418.11250	nerezová ocel	M12	12	25	50	23	6	14
K1418.11260	nerezová ocel	M12	12	25	60	23	6	14
K1418.11270	nerezová ocel	M12	12	25	70	23	6	14
K1418.11280	nerezová ocel	M12	12	25	80	23	6	14
K1418.112100	nerezová ocel	M12	12	25	100	23	6	14
K1418.112120	nerezová ocel	M12	12	25	120	23	6	14
K1418.112130	nerezová ocel	M12	12	25	130	23	6	14
K1418.11670	nerezová ocel	M16	16	32	70	27	6	17
K1418.11680	nerezová ocel	M16	16	32	80	27	6	17
K1418.116100	nerezová ocel	M16	16	32	100	27	6	17
K1418.116120	nerezová ocel	M16	16	32	120	27	6	17
K1418.116140	nerezová ocel	M16	16	32	140	27	6	17
K1418.116160	nerezová ocel	M16	16	32	160	27	6	17

Šrouby s okem DIN 444 provedení B s dlouhým závitem

Přehled zboží

Objednací číslo	Materiál základní těleso	D1	D2	D3	L	L1 max.	R	S
K1418.120100	nerezová ocel	M20	18	40	100	32	6	22
K1418.120120	nerezová ocel	M20	18	40	120	32	6	22
K1418.120140	nerezová ocel	M20	18	40	140	32	6	22
K1418.120160	nerezová ocel	M20	18	40	160	32	6	22