

## Lícované šrouby s osazením podle DIN ISO 7379

### Popis zboží/obrázky produktu



### Popis

#### Materiál:

Ocel nebo nerezová ocel A2.

#### Provedení:

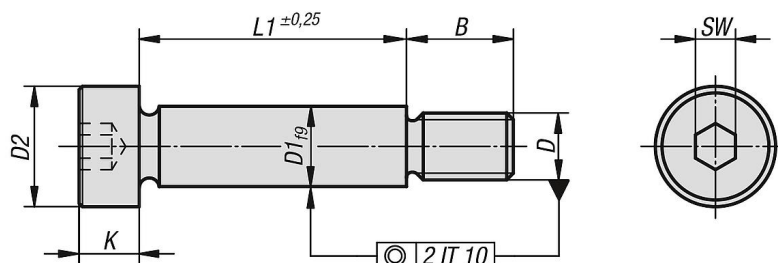
Třída pevnosti 12.9, průměr dřívku broušen, bez povrchové úpravy.

Nerezová ocel bez povrchové úpravy nebo zušlechťená ocel.

#### Upozornění:

Lícované šrouby s osazením dokážou více než běžné šrouby: Platí za „konstrukční prvek“ pro četné úlohy. Často vedou k hospodárnému řešení, protože zjednodušují komplikované konstrukce. Lícované šrouby s osazením umožňují dnes rozhodující efekty racionalizace.

### Výkresy



### Přehled zboží

#### Lícované šrouby s osazením podle DIN ISO 7379

Objednací číslo	Materiál základní těleso	D1	D	D2	B	K	SW	L1
K0705.04X06	ocel	4	M3	7	7	3	2	6
K0705.04X08	ocel	4	M3	7	7	3	2	8
K0705.04X10	ocel	4	M3	7	7	3	2	10
K0705.04X12	ocel	4	M3	7	7	3	2	12
K0705.04X16	ocel	4	M3	7	7	3	2	16
K0705.04X20	ocel	4	M3	7	7	3	2	20
K0705.04X04	ocel	4	M3	7	7	3	2	4
K0705.04X05	ocel	4	M3	7	7	3	2	5
K0705.04X25	ocel	4	M3	7	7	3	2	25
K0705.04X30	ocel	4	M3	7	7	3	2	30
K0705.05X16	ocel	5	M4	9	8	4	2,5	16
K0705.05X20	ocel	5	M4	9	8	4	2,5	20
K0705.05X08	ocel	5	M4	9	8	4	2,5	8
K0705.05X10	ocel	5	M4	9	8	4	2,5	10
K0705.05X30	ocel	5	M4	9	8	4	2,5	30
K0705.05X40	ocel	5	M4	9	8	4	2,5	40
K0705.05X05	ocel	5	M4	9	8	4	2,5	5
K0705.05X06	ocel	5	M4	9	8	4	2,5	6
K0705.05X12	ocel	5	M4	9	8	4	2,5	12
K0705.05X25	ocel	5	M4	9	8	4	2,5	25
K0705.06X10	ocel	6	M5	10	9,5	4,5	3	10
K0705.06X16	ocel	6	M5	10	9,5	4,5	3	16

## Lícované šrouby s osazením podle DIN ISO 7379

### Přehled zboží

Objednáací číslo	Materiál základní těleso	D1	D	D2	B	K	SW	L1
K0705.06X20	ocel	6	M5	10	9,5	4,5	3	20
K0705.06X25	ocel	6	M5	10	9,5	4,5	3	25
K0705.06X30	ocel	6	M5	10	9,5	4,5	3	30
K0705.06X40	ocel	6	M5	10	9,5	4,5	3	40
K0705.06X50	ocel	6	M5	10	9,5	4,5	3	50
K0705.06X60	ocel	6	M5	10	9,5	4,5	3	60
K0705.06X70	ocel	6	M5	10	9,5	4,5	3	70
K0705.06X12	ocel	6	M5	10	9,5	4,5	3	12
K0705.06X35	ocel	6	M5	10	9,5	4,5	3	35
K0705.06X45	ocel	6	M5	10	9,5	4,5	3	45
K0705.06X55	ocel	6	M5	10	9,5	4,5	3	55
K0705.06X65	ocel	6	M5	10	9,5	4,5	3	65
K0705.06X80	ocel	6	M5	10	9,5	4,5	3	80
K0705.08X16	ocel	8	M6	13	11	5,5	4	16
K0705.08X20	ocel	8	M6	13	11	5,5	4	20
K0705.08X25	ocel	8	M6	13	11	5,5	4	25
K0705.08X30	ocel	8	M6	13	11	5,5	4	30
K0705.08X40	ocel	8	M6	13	11	5,5	4	40
K0705.08X50	ocel	8	M6	13	11	5,5	4	50
K0705.08X60	ocel	8	M6	13	11	5,5	4	60
K0705.08X70	ocel	8	M6	13	11	5,5	4	70
K0705.08X90	ocel	8	M6	13	11	5,5	4	90
K0705.08X45	ocel	8	M6	13	11	5,5	4	45
K0705.08X55	ocel	8	M6	13	11	5,5	4	55
K0705.08X65	ocel	8	M6	13	11	5,5	4	65
K0705.08X80	ocel	8	M6	13	11	5,5	4	80
K0705.08X100	ocel	8	M6	13	11	5,5	4	100
K0705.10X16	ocel	10	M8	16	13	7	5	16
K0705.10X20	ocel	10	M8	16	13	7	5	20
K0705.10X25	ocel	10	M8	16	13	7	5	25
K0705.10X30	ocel	10	M8	16	13	7	5	30
K0705.10X40	ocel	10	M8	16	13	7	5	40
K0705.10X50	ocel	10	M8	16	13	7	5	50
K0705.10X60	ocel	10	M8	16	13	7	5	60
K0705.10X70	ocel	10	M8	16	13	7	5	70
K0705.10X80	ocel	10	M8	16	13	7	5	80
K0705.10X45	ocel	10	M8	16	13	7	5	45
K0705.10X90	ocel	10	M8	16	13	7	5	90
K0705.10X35	ocel	10	M8	16	13	7	5	35
K0705.10X55	ocel	10	M8	16	13	7	5	55
K0705.10X65	ocel	10	M8	16	13	7	5	65
K0705.10X100	ocel	10	M8	16	13	7	5	100
K0705.12X100	ocel	12	M10	18	16	9	6	100
K0705.12X16	ocel	12	M10	18	16	9	6	16
K0705.12X20	ocel	12	M10	18	16	9	6	20
K0705.12X25	ocel	12	M10	18	16	9	6	25
K0705.12X30	ocel	12	M10	18	16	9	6	30
K0705.12X40	ocel	12	M10	18	16	9	6	40
K0705.12X50	ocel	12	M10	18	16	9	6	50
K0705.12X60	ocel	12	M10	18	16	9	6	60
K0705.12X70	ocel	12	M10	18	16	9	6	70
K0705.12X80	ocel	12	M10	18	16	9	6	80
K0705.12X90	ocel	12	M10	18	16	9	6	90
K0705.12X65	ocel	12	M10	18	16	8	6	65
K0705.12X55	ocel	12	M10	18	16	8	6	55
K0705.12X35	ocel	12	M10	18	16	8	6	35
K0705.12X45	ocel	12	M10	18	16	8	6	45
K0705.16X100	ocel	16	M12	24	18	11	8	100
K0705.16X120	ocel	16	M12	24	18	11	8	120
K0705.16X25	ocel	16	M12	24	18	11	8	25
K0705.16X30	ocel	16	M12	24	18	11	8	30

# Lícované šrouby s osazením podle DIN ISO 7379

## Přehled zboží

Objednáací číslo	Materiál základní těleso	D1	D	D2	B	K	SW	L1
K0705.16X40	ocel	16	M12	24	18	11	8	40
K0705.16X50	ocel	16	M12	24	18	11	8	50
K0705.16X55	ocel	16	M12	24	18	11	8	55
K0705.16X60	ocel	16	M12	24	18	11	8	60
K0705.16X65	ocel	16	M12	24	18	11	8	65
K0705.16X70	ocel	16	M12	24	18	11	8	70
K0705.16X80	ocel	16	M12	24	18	11	8	80
K0705.16X90	ocel	16	M12	24	18	11	8	90
K0705.16X45	ocel	16	M12	24	18	11	8	45
K0705.16X35	ocel	16	M12	24	18	11	8	35
K0705.20X100	ocel	20	M16	30	22	14	10	100
K0705.20X120	ocel	20	M16	30	22	14	10	120
K0705.20X50	ocel	20	M16	30	22	14	10	50
K0705.20X60	ocel	20	M16	30	22	14	10	60
K0705.20X70	ocel	20	M16	30	22	14	10	70
K0705.20X80	ocel	20	M16	30	22	14	10	80
K0705.20X90	ocel	20	M16	30	22	14	10	90
K0705.20X35	ocel	20	M16	30	22	14	10	35
K0705.20X30	ocel	20	M16	30	22	14	10	30
K0705.20X40	ocel	20	M16	30	22	14	10	40
K0705.20X45	ocel	20	M16	30	22	14	10	45
K0705.20X55	ocel	20	M16	30	22	14	10	55
K0705.20X65	ocel	20	M16	30	22	14	10	65
K0705.24X60	ocel	24	M20	36	27	16	12	60
K0705.24X70	ocel	24	M20	36	27	16	12	70
K0705.24X65	ocel	24	M20	36	27	16	12	65
K0705.24X50	ocel	24	M20	36	27	16	12	50
K0705.24X55	ocel	24	M20	36	27	16	12	55
K0705.24X80	ocel	24	M20	36	27	16	12	80
K0705.24X90	ocel	24	M20	36	27	16	12	90
K0705.24X100	ocel	24	M20	36	27	16	12	100
K0705.104X06	nerezová ocel A2	4	M3	7	7	3	2	6
K0705.104X08	nerezová ocel A2	4	M3	7	7	3	2	8
K0705.104X10	nerezová ocel A2	4	M3	7	7	3	2	10
K0705.104X16	nerezová ocel A2	4	M3	7	7	3	2	16
K0705.104X20	nerezová ocel A2	4	M3	7	7	3	2	20
K0705.104X04	nerezová ocel A2	4	M3	7	7	3	2	4
K0705.104X05	nerezová ocel A2	4	M3	7	7	3	2	5
K0705.104X12	nerezová ocel A2	4	M3	7	7	3	2	12
K0705.105X08	nerezová ocel A2	5	M4	9	8	4	2,5	8
K0705.105X10	nerezová ocel A2	5	M4	9	8	4	2,5	10
K0705.105X16	nerezová ocel A2	5	M4	9	8	4	2,5	16
K0705.105X20	nerezová ocel A2	5	M4	9	8	4	2,5	20
K0705.105X30	nerezová ocel A2	5	M4	9	8	4	2,5	30
K0705.105X40	nerezová ocel A2	5	M4	9	8	4	2,5	40
K0705.105X05	nerezová ocel A2	5	M4	9	8	4	2,5	5
K0705.105X06	nerezová ocel A2	5	M4	9	8	4	2,5	6
K0705.105X12	nerezová ocel A2	5	M4	9	8	4	2,5	12
K0705.105X25	nerezová ocel A2	5	M4	9	8	4	2,5	25
K0705.106X16	nerezová ocel A2	6	M5	10	9,5	4,5	3	16
K0705.106X20	nerezová ocel A2	6	M5	10	9,5	4,5	3	20
K0705.106X25	nerezová ocel A2	6	M5	10	9,5	4,5	3	25
K0705.106X30	nerezová ocel A2	6	M5	10	9,5	4,5	3	30
K0705.106X40	nerezová ocel A2	6	M5	10	9,5	4,5	3	40
K0705.106X50	nerezová ocel A2	6	M5	10	9,5	4,5	3	50
K0705.106X60	nerezová ocel A2	6	M5	10	9,5	4,5	3	60
K0705.106X10	nerezová ocel A2	6	M5	10	9,5	4,5	3	10
K0705.106X12	nerezová ocel A2	6	M5	10	9,5	4,5	3	12
K0705.108X16	nerezová ocel A2	8	M6	13	11	5,5	4	16
K0705.108X20	nerezová ocel A2	8	M6	13	11	5,5	4	20
K0705.108X25	nerezová ocel A2	8	M6	13	11	5,5	4	25

## Lícované šrouby s osazením podle DIN ISO 7379

### Přehled zboží

Objednáací číslo	Materiál základní těleso	D1	D	D2	B	K	SW	L1
K0705.108X30	nerezová ocel A2	8	M6	13	11	5,5	4	30
K0705.108X40	nerezová ocel A2	8	M6	13	11	5,5	4	40
K0705.108X50	nerezová ocel A2	8	M6	13	11	5,5	4	50
K0705.108X60	nerezová ocel A2	8	M6	13	11	5,5	4	60
K0705.110X16	nerezová ocel A2	10	M8	16	13	7	5	16
K0705.110X20	nerezová ocel A2	10	M8	16	13	7	5	20
K0705.110X25	nerezová ocel A2	10	M8	16	13	7	5	25
K0705.110X30	nerezová ocel A2	10	M8	16	13	7	5	30
K0705.110X40	nerezová ocel A2	10	M8	16	13	7	5	40
K0705.110X50	nerezová ocel A2	10	M8	16	13	7	5	50
K0705.110X60	nerezová ocel A2	10	M8	16	13	7	5	60
K0705.110X70	nerezová ocel A2	10	M8	16	13	7	5	70
K0705.110X80	nerezová ocel A2	10	M8	16	13	7	5	80
K0705.110X90	nerezová ocel A2	10	M8	16	13	7	5	90
K0705.110X100	nerezová ocel A2	10	M8	16	13	7	5	100
K0705.112X16	nerezová ocel A2	12	M10	18	16	9	6	16
K0705.112X20	nerezová ocel A2	12	M10	18	16	9	6	20
K0705.112X25	nerezová ocel A2	12	M10	18	16	9	6	25
K0705.112X30	nerezová ocel A2	12	M10	18	16	9	6	30
K0705.112X40	nerezová ocel A2	12	M10	18	16	9	6	40
K0705.112X50	nerezová ocel A2	12	M10	18	16	9	6	50
K0705.112X60	nerezová ocel A2	12	M10	18	16	9	6	60
K0705.112X70	nerezová ocel A2	12	M10	18	16	9	6	70
K0705.112X80	nerezová ocel A2	12	M10	18	16	9	6	80
K0705.112X90	nerezová ocel A2	12	M10	18	16	9	6	90
K0705.112X100	nerezová ocel A2	12	M10	18	16	9	6	100
K0705.116X30	nerezová ocel A2	16	M12	24	18	11	8	30
K0705.116X40	nerezová ocel A2	16	M12	24	18	11	8	40
K0705.116X50	nerezová ocel A2	16	M12	24	18	11	8	50
K0705.116X60	nerezová ocel A2	16	M12	24	18	11	8	60
K0705.116X70	nerezová ocel A2	16	M12	24	18	11	8	70
K0705.116X80	nerezová ocel A2	16	M12	24	18	11	8	80
K0705.116X90	nerezová ocel A2	16	M12	24	18	11	8	90
K0705.116X100	nerezová ocel A2	16	M12	24	18	11	8	100
K0705.116X120	nerezová ocel A2	16	M12	24	18	11	8	120
K0705.120X30	nerezová ocel A2	20	M16	30	22	14	10	30
K0705.120X40	nerezová ocel A2	20	M16	30	22	14	10	40
K0705.120X50	nerezová ocel A2	20	M16	30	22	14	10	50
K0705.120X60	nerezová ocel A2	20	M16	30	22	14	10	60
K0705.120X70	nerezová ocel A2	20	M16	30	22	14	10	70
K0705.120X80	nerezová ocel A2	20	M16	30	22	14	10	80
K0705.120X90	nerezová ocel A2	20	M16	30	22	14	10	90
K0705.120X100	nerezová ocel A2	20	M16	30	22	14	10	100
K0705.120X120	nerezová ocel A2	20	M16	30	22	14	10	120