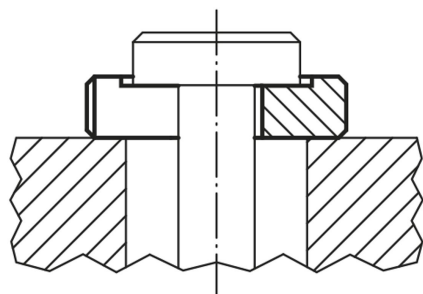


## Podsuvné podložky pro přípravky DIN 6372 rozšířená

### Popis zboží/obrázky produktu



### Popis

#### Materiál:

Zušlechtěná ocel.

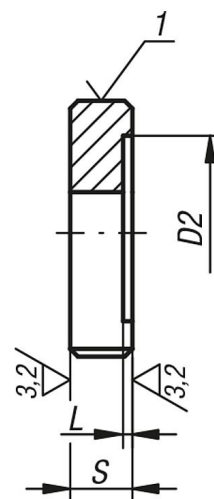
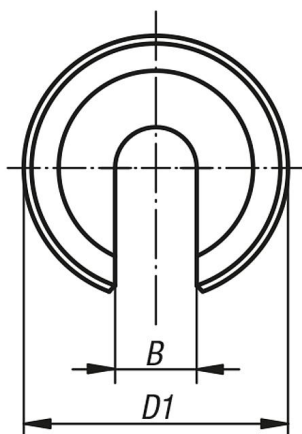
#### Provedení:

Zušlechtěno a brynýrováno.

#### Odkaz na výkres:

1) Kosoúhlé vroubkování

### Výkresy



### Přehled zboží

#### Podsuvné podložky pro přípravky DIN 6372 rozšířená

Objednáací číslo	B	D1	D2	L	S
K0730.05	5,25	17	12	0,75	5
K0730.06	6,4	22	16	0,8	6
K0730.08	8,4	28	21	1	7
K0730.10	10,5	34	25	1,2	8
K0730.12	13	40	30	1,8	9
K0730.14	14,5	48	33	1,8	12
K0730.16	17	56	37	1,8	12
K0730.20	21	64	45	2	14
K0730.24	25	75	52	2	16
K0730.30	31	90	65	2	18
K0730.36	37	100	75	2,5	20