

Podložky s velkým vnějším průměrem DIN 9021

Popis zboží/obrázky produktu



Popis

Materiál:

Ocel, nerezová ocel A2 nebo nerezová ocel A4.

Provedení:

Ocel galvanicky zinkovaná, tvrdost

$D1 \leq 14 = 140 \text{ HV}$.

$D1 > 17 = 100 \text{ HV}$.

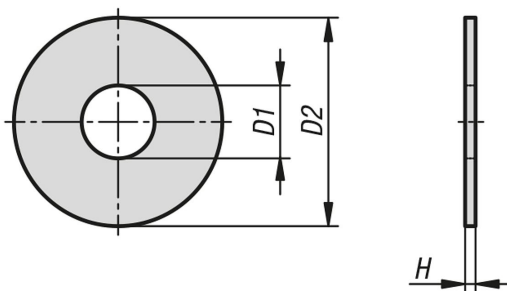
Nerezová ocel A2, bez povrchové úpravy.

Nerezová ocel A4, bez povrchové úpravy.

Upozornění:

Podložky mají větší průměr $D2 = \sim 3 \times D1$.

Výkresy



Přehled zboží

Podložky s velkým vnějším průměrem DIN 9021

Objednací číslo	Materiál základní těleso	Ocelový klíč	pro šrouby	D1	D2	H
K1150.03	ocel	-	M3	3,2	9	0,8
K1150.04	ocel	-	M4	4,3	12	1
K1150.05	ocel	-	M5	5,3	15	1,2
K1150.06	ocel	-	M6	6,4	18	1,6
K1150.08	ocel	-	M8	8,4	24	2
K1150.10	ocel	-	M10	10,5	30	2,5
K1150.12	ocel	-	M12	13	37	3
K1150.14	ocel	-	M14	15	44	3
K1150.16	ocel	-	M16	17	50	3
K1150.18	ocel	-	M18	20	56	4
K1150.20	ocel	-	M20	22	60	4
K1150.24	ocel	-	M24	26	72	5
K1150.30	ocel	-	M30	33	92	6
K1150.103	nerezová ocel	A2	M3	3,2	9	0,8
K1150.104	nerezová ocel	A2	M4	4,3	12	1
K1150.105	nerezová ocel	A2	M5	5,3	15	1,2
K1150.106	nerezová ocel	A2	M6	6,4	18	1,6
K1150.108	nerezová ocel	A2	M8	8,4	24	2
K1150.110	nerezová ocel	A2	M10	10,5	30	2,5
K1150.112	nerezová ocel	A2	M12	13	37	3
K1150.114	nerezová ocel	A2	M14	15	44	3
K1150.116	nerezová ocel	A2	M16	17	50	3
K1150.118	nerezová ocel	A2	M18	20	56	4

Podložky s velkým vnějším průměrem DIN 9021

Přehled zboží

Objednací číslo	Materiál základní těleso	Ocelový klíč	pro šrouby	D1	D2	H
K1150.120	nerezová ocel	A2	M20	22	60	4
K1150.124	nerezová ocel	A2	M24	26	72	5
K1150.603	nerezová ocel	A4	M3	3,2	9	0,8
K1150.604	nerezová ocel	A4	M4	4,3	12	1
K1150.605	nerezová ocel	A4	M5	5,3	15	1,2
K1150.606	nerezová ocel	A4	M6	6,4	18	1,6
K1150.608	nerezová ocel	A4	M8	8,4	24	2
K1150.610	nerezová ocel	A4	M10	10,5	30	2,5
K1150.612	nerezová ocel	A4	M12	13	37	3
K1150.614	nerezová ocel	A4	M14	15	44	3
K1150.616	nerezová ocel	A4	M16	17	50	3
K1150.618	nerezová ocel	A4	M18	20	56	4
K1150.620	nerezová ocel	A4	M20	22	60	4
K1150.624	nerezová ocel	A4	M24	26	72	5