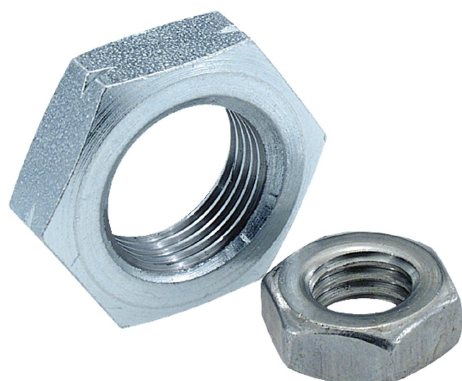


Šestihhranné matice, nízké provedení DIN 439

Popis zboží/obrázky produktu



Popis

Materiál:

Ocel, nerezová ocel A2 nebo nerezová ocel A4.

Provedení:

Ocel třídy pevnosti 04, bez povrchové úpravy nebo brynýrováno.

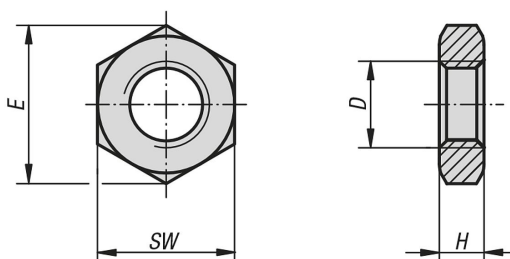
Nerezová ocel A2, bez povrchové úpravy.

Nerezová ocel A4, bez povrchové úpravy.

Upozornění:

Tato šestihhranná matice se používá u šroubových spojů s omezeným namáháním, např. jako kontramatice vidlicových kloubů nebo kloubových hlavíc.

Výkresy



Přehled zboží

Šestihhranné matice, nízké provedení DIN 439

Objednací číslo	Materiál základního tělesa	Povrch základního tělesa	Provedení 2	D	E	H	SW
K0700.006	ocel	galvanicky pozinkovaný	pravý závit	M6X0,75	11,05	3,2	10
K0700.008	ocel	galvanicky pozinkovaný	pravý závit	M8X1	14,38	4	13
K0700.05	ocel	galvanicky pozinkovaný	pravý závit	M5	8,79	2,7	8
K0700.06	ocel	galvanicky pozinkovaný	pravý závit	M6	11,05	3,2	10
K0700.061	ocel	galvanicky pozinkovaný	levý závit	M6	11,05	3,2	10
K0700.08	ocel	galvanicky pozinkovaný	pravý závit	M8	14,38	4	13
K0700.081	ocel	galvanicky pozinkovaný	levý závit	M8	14,38	4	13
K0700.10	ocel	galvanicky pozinkovaný	pravý závit	M10	18,9	5	17
K0700.101	ocel	galvanicky pozinkovaný	levý závit	M10	18,9	5	17
K0700.103	ocel	galvanicky pozinkovaný	pravý závit	M10X1	18,9	5	17
K0700.1031	ocel	galvanicky pozinkovaný	levý závit	M10X1	18,9	5	17
K0700.104	ocel	galvanicky pozinkovaný	pravý závit	M10X1,25	18,9	5	17
K0700.1041	ocel	galvanicky pozinkovaný	levý závit	M10X1,25	18,9	5	17
K0700.12	ocel	galvanicky pozinkovaný	pravý závit	M12	21,1	6	19
K0700.121	ocel	galvanicky pozinkovaný	levý závit	M12	21,1	6	19
K0700.123	ocel	galvanicky pozinkovaný	pravý závit	M12X1,25	21,1	6	19
K0700.1231	ocel	galvanicky pozinkovaný	levý závit	M12X1,25	21,1	6	19
K0700.124	ocel	galvanicky pozinkovaný	pravý závit	M12X1,5	21,1	6	19
K0700.1241	ocel	galvanicky pozinkovaný	levý závit	M12X1,5	21,1	6	19
K0700.16	ocel	galvanicky pozinkovaný	pravý závit	M16	26,76	8	24
K0700.161	ocel	galvanicky pozinkovaný	levý závit	M16	26,76	8	24
K0700.163	ocel	galvanicky pozinkovaný	pravý závit	M16x1,5	26,76	8	24
K0700.183	ocel	galvanicky pozinkovaný	pravý závit	M18x1,5	29,56	9	27
K0700.203	ocel	galvanicky pozinkovaný	pravý závit	M20X1,5	32,95	10	30
K0700.2031	ocel	galvanicky pozinkovaný	levý závit	M20X1,5	32,95	10	30

Šestihřanné matice, nízké provedení DIN 439

Přehled zboží

Objednáací číslo	Materiál základního tělesa	Povrch základního tělesa	Provedení 2	D	E	H	SW
K0700.223	ocel	galvanicky pozinkovaný	pravý závit	M22x1,5	36,9	10	32
K0700.2231	ocel	galvanicky pozinkovaný	levý závit	M22x1,5	36,9	10	32
K0700.14	ocel	galvanicky pozinkovaný	pravý závit	M14	24,49	7	22
K0700.20	ocel	galvanicky pozinkovaný	pravý závit	M20	32,95	10	30
K0700.24	ocel	galvanicky pozinkovaný	pravý závit	M24	39,55	12	36
K0700.30	ocel	galvanicky pozinkovaný	pravý závit	M30	50,85	15	46
K0700.205	ocel	bryňrováno	pravý závit	M5	8,79	2,7	8
K0700.206	ocel	bryňrováno	pravý závit	M6	11,05	3,2	10
K0700.2063	ocel	bryňrováno	pravý závit	M6X0,75	11,05	3,2	10
K0700.208	ocel	bryňrováno	pravý závit	M8	14,38	4	13
K0700.2083	ocel	bryňrováno	pravý závit	M8X1	14,38	4	13
K0700.210	ocel	bryňrováno	pravý závit	M10	18,9	5	17
K0700.2103	ocel	bryňrováno	pravý závit	M10X1	18,9	5	17
K0700.212	ocel	bryňrováno	pravý závit	M12	21,1	6	19
K0700.2124	ocel	bryňrováno	pravý závit	M12X1,5	21,1	6	19
K0700.216	ocel	bryňrováno	pravý závit	M16	26,76	8	24
K0700.2163	ocel	bryňrováno	pravý závit	M16x1,5	26,76	8	24
K0700.2203	ocel	bryňrováno	pravý závit	M20X1,5	32,95	10	30
K0700.2243	ocel	bryňrováno	pravý závit	M24x2	39,6	12	36
K0700.105	neruzová ocel A2	bez povrchové úpravy	pravý závit	M5	8,79	2,7	8
K0700.106	neruzová ocel A2	bez povrchové úpravy	pravý závit	M6	11,05	3,2	10
K0700.1061	neruzová ocel A2	bez povrchové úpravy	levý závit	M6	11,05	3,2	10
K0700.1062	neruzová ocel A2	bez povrchové úpravy	pravý závit	M6X0,75	11,05	3,2	10
K0700.108	neruzová ocel A2	bez povrchové úpravy	pravý závit	M8	14,38	4	13
K0700.1081	neruzová ocel A2	bez povrchové úpravy	levý závit	M8	14,38	4	13
K0700.1083	neruzová ocel A2	bez povrchové úpravy	pravý závit	M8X1	14,38	4	13
K0700.110	neruzová ocel A2	bez povrchové úpravy	pravý závit	M10	18,9	5	17
K0700.1101	neruzová ocel A2	bez povrchové úpravy	levý závit	M10	18,9	5	17
K0700.1103	neruzová ocel A2	bez povrchové úpravy	pravý závit	M10X1	18,9	5	17
K0700.11031	neruzová ocel A2	bez povrchové úpravy	levý závit	M10X1	18,9	5	17
K0700.1104	neruzová ocel A2	bez povrchové úpravy	pravý závit	M10X1,25	18,9	5	17
K0700.11041	neruzová ocel A2	bez povrchové úpravy	levý závit	M10X1,25	18,9	5	17
K0700.112	neruzová ocel A2	bez povrchové úpravy	pravý závit	M12	21,1	6	19
K0700.1121	neruzová ocel A2	bez povrchové úpravy	levý závit	M12	21,1	6	19
K0700.1123	neruzová ocel A2	bez povrchové úpravy	pravý závit	M12X1,25	21,1	6	19
K0700.11231	neruzová ocel A2	bez povrchové úpravy	levý závit	M12X1,25	21,1	6	19
K0700.1124	neruzová ocel A2	bez povrchové úpravy	pravý závit	M12X1,5	21,1	6	19
K0700.11241	neruzová ocel A2	bez povrchové úpravy	levý závit	M12X1,5	21,1	6	19
K0700.116	neruzová ocel A2	bez povrchové úpravy	pravý závit	M16	26,76	8	24
K0700.1161	neruzová ocel A2	bez povrchové úpravy	levý závit	M16	26,76	8	24
K0700.1163	neruzová ocel A2	bez povrchové úpravy	pravý závit	M16x1,5	26,76	8	24
K0700.120	neruzová ocel A2	bez povrchové úpravy	pravý závit	M20	32,95	10	30
K0700.1203	neruzová ocel A2	bez povrchové úpravy	pravý závit	M20X1,5	32,95	10	30
K0700.12031	neruzová ocel A2	bez povrchové úpravy	levý závit	M20X1,5	32,95	10	30
K0700.1223	neruzová ocel A2	bez povrchové úpravy	pravý závit	M22x1,5	36,9	10	32
K0700.12231	neruzová ocel A2	bez povrchové úpravy	levý závit	M22x1,5	36,9	10	32
K0700.1243	neruzová ocel A2	bez povrchové úpravy	pravý závit	M24x2	39,6	12	36
K0700.114	neruzová ocel A2	bez povrchové úpravy	pravý závit	M14	24,49	7	22
K0700.1244	neruzová ocel A2	bez povrchové úpravy	pravý závit	M24	39,55	12	36
K0700.605	neruzová ocel A4	bez povrchové úpravy	pravý závit	M5	8,79	2,7	8
K0700.606	neruzová ocel A4	bez povrchové úpravy	pravý závit	M6	11,05	3,2	10
K0700.6062	neruzová ocel A4	bez povrchové úpravy	pravý závit	M6X0,75	11,05	3,2	10
K0700.608	neruzová ocel A4	bez povrchové úpravy	pravý závit	M8	14,38	4	13
K0700.6083	neruzová ocel A4	bez povrchové úpravy	pravý závit	M8X1	14,38	4	13
K0700.610	neruzová ocel A4	bez povrchové úpravy	pravý závit	M10	18,9	5	17
K0700.6103	neruzová ocel A4	bez povrchové úpravy	pravý závit	M10X1	18,9	5	17
K0700.6104	neruzová ocel A4	bez povrchové úpravy	pravý závit	M10X1,25	18,9	5	17
K0700.612	neruzová ocel A4	bez povrchové úpravy	pravý závit	M12	21,1	6	19
K0700.6123	neruzová ocel A4	bez povrchové úpravy	pravý závit	M12X1,25	21,1	6	19
K0700.6124	neruzová ocel A4	bez povrchové úpravy	pravý závit	M12X1,5	21,1	6	19
K0700.614	neruzová ocel A4	bez povrchové úpravy	pravý závit	M14	24,49	7	22

Šestihhranné matice, nízké provedení DIN 439

Přehled zboží

Objednáací číslo	Materiál základního tělesa	Povrch základního tělesa	Provedení 2	D	E	H	SW
K0700.616	nerezová ocel A4	bez povrchové úpravy	pravý závit	M16	26,76	8	24
K0700.6163	nerezová ocel A4	bez povrchové úpravy	pravý závit	M16x1,5	26,76	8	24
K0700.620	nerezová ocel A4	bez povrchové úpravy	pravý závit	M20	32,95	10	30
K0700.6203	nerezová ocel A4	bez povrchové úpravy	pravý závit	M20x1,5	32,95	10	30
K0700.6223	nerezová ocel A4	bez povrchové úpravy	pravý závit	M22x1,5	36,9	10	32
K0700.6244	nerezová ocel A4	bez povrchové úpravy	pravý závit	M24	39,55	12	36
K0700.6243	nerezová ocel A4	bez povrchové úpravy	pravý závit	M24x2	39,6	12	36