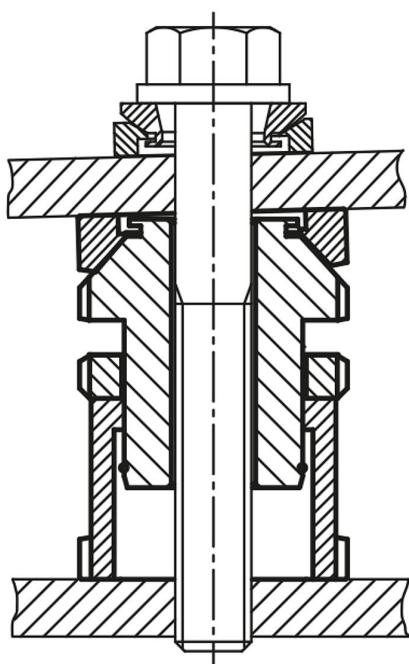


# Šrouby s přestavitelnou výškou s kulovou vyrovnávací podložkou a kontramaticí

Popis zboží/obrázky produktu



## Popis

### Materiál:

Standardní provedení 1.7225,  
nerezové provedení 1.4305.

### Provedení:

Standardní provedení galvanicky zinkováno, modře pasivováno.  
Nerezové provedení bez povrchové úpravy.

### Upozornění:

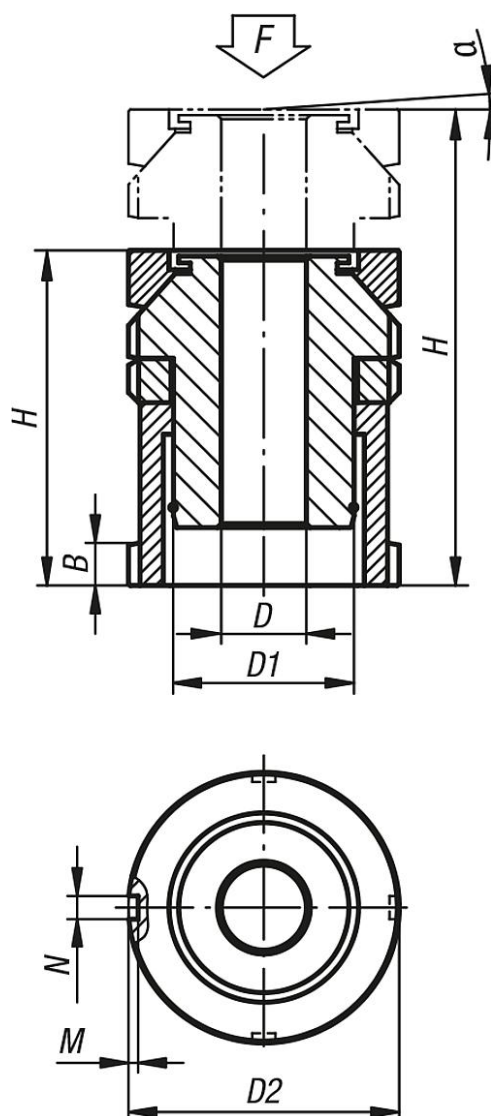
Šrouby s přestavitelnou výškou s kulovou vyrovnávací podložkou a kontramaticí se používají tam, kde se jedná o ustavení a vyrovnání motorů, agregátů, hnacích prvků a výrobních linek. Kulové vyrovnávací podložky umožňují přesné uložení při montáži šikmých opěrných ploch až do úhlu náklonu cca 4°. Kontramatice přitom slouží k zajištění předepsaného nastavení. Vyznačuje se svou velkou dráhou nastavení od 10 mm do 39 mm.

### Příslušenství:

Kulové vyrovnávací podložky K0691

# Šrouby s přestavitelnou výškou s kulovou vyrovnávací podložkou a kontramaticí

Výkresy



## Přehled zboží

### Šrouby s přestavitelnou výškou, s kulovou vyrovnávací podložkou a kontramaticí

Objednací číslo	Materiál základní těleso	D	pro šroub	D1	D2	H min.	H max.	B	N	M	$\alpha$	F kN
K0119.1006	Zušlechťená ocel	6,6	M6	M15x1	25	40	50	5	4	2	4°	40
K0119.1406	Zušlechťená ocel	6,6	M6	M20x1	32	49	63	6	4	2	4°	65
K0119.1408	Zušlechťená ocel	9	M8	M20x1	32	49	63	6	4	2	4°	65
K0119.1410	Zušlechťená ocel	11	M10	M20x1	32	49	63	6	4	2	4°	65
K0119.1810	Zušlechťená ocel	11	M10	M30x1,5	45	61	79	7	5	2	4°	120
K0119.1812	Zušlechťená ocel	13,5	M12	M30x1,5	45	61	79	7	5	2	4°	120
K0119.1816	Zušlechťená ocel	17,5	M16	M30x1,5	45	61	79	7	5	2	4°	120
K0119.2316	Zušlechťená ocel	17,5	M16	M40x1,5	58	79	102	9	6	2,5	4°	210
K0119.2320	Zušlechťená ocel	22	M20	M40x1,5	58	79	102	9	6	2,5	4°	210
K0119.2324	Zušlechťená ocel	26	M24	M40x1,5	58	79	102	9	6	2,5	4°	210
K0119.2920	Zušlechťená ocel	22	M20	M50x1,5	70	94	123	11	6	2,5	4°	330
K0119.2924	Zušlechťená ocel	26	M24	M50x1,5	70	94	123	11	6	2,5	4°	330
K0119.2930	Zušlechťená ocel	33	M30	M50x1,5	70	94	123	11	6	2,5	4°	330

# Šrouby s přestavitelnou výškou s kulovou vyrovnávací podložkou a kontramaticí

## Přehled zboží

Objednací číslo	Materiál základní těleso	D	pro šroub	D1	D2	H min.	H max.	B	N	M	α	F kN
K0119.3924	Zušlechtěná ocel	26	M24	M60x2	80	105	144	11	7	3	4°	495
K0119.3930	Zušlechtěná ocel	33	M30	M60x2	80	105	144	11	7	3	4°	495
K0119.10061	Nerezová ocel	6,6	M6	M15x1	25	40	50	5	4	2	4°	27,1
K0119.14061	Nerezová ocel	6,6	M6	M20x1	32	49	63	6	4	2	4°	43,4
K0119.14081	Nerezová ocel	9	M8	M20x1	32	49	63	6	4	2	4°	43,4
K0119.14101	Nerezová ocel	11	M10	M20x1	32	49	63	6	4	2	4°	43,4
K0119.18101	Nerezová ocel	11	M10	M30x1,5	45	61	79	7	5	2	4°	84
K0119.18121	Nerezová ocel	13,5	M12	M30x1,5	45	61	79	7	5	2	4°	84
K0119.18161	Nerezová ocel	17,5	M16	M30x1,5	45	61	79	7	5	2	4°	84
K0119.23161	Nerezová ocel	17,5	M16	M40x1,5	58	79	102	9	6	2,5	4°	148
K0119.23201	Nerezová ocel	22	M20	M40x1,5	58	79	102	9	6	2,5	4°	148
K0119.23241	Nerezová ocel	26	M24	M40x1,5	58	79	102	9	6	2,5	4°	148
K0119.29201	Nerezová ocel	22	M20	M50x1,5	70	94	123	11	6	2,5	4°	225
K0119.29241	Nerezová ocel	26	M24	M50x1,5	70	94	123	11	6	2,5	4°	225
K0119.29301	Nerezová ocel	33	M30	M50x1,5	70	94	123	11	6	2,5	4°	225
K0119.39241	Nerezová ocel	26	M24	M60x2	80	105	144	11	7	3	4°	323
K0119.39301	Nerezová ocel	33	M30	M60x2	80	105	144	11	7	3	4°	323