

Šrouby s přestavitelnou výškou s kulovou vyrovnávací podložkou

Popis zboží/obrázky produktu



Popis

Materiál:

Standardní provedení 1.7225,
nerezové provedení 1.4305.

Provedení:

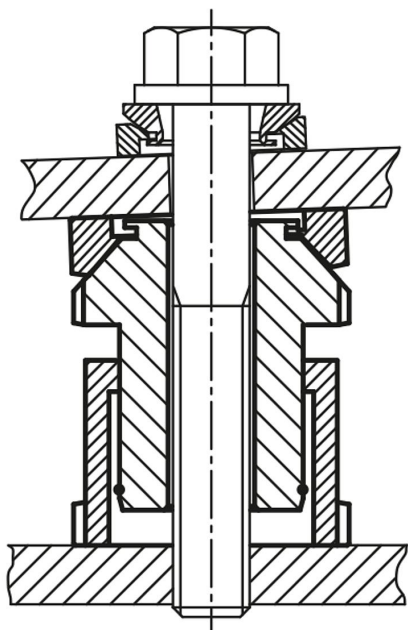
Standardní provedení galvanicky zinkováno, modře pasivováno.
Nerezové provedení bez povrchové úpravy.

Upozornění:

Šrouby s přestavitelnou výškou s kulovou vyrovnávací podložkou se používají tam, kde se jedná o ustavení a vyrovnaní motorů, agregátů, hnacích prvků a výrobních linek. Kulové vyrovnávací podložky umožňují přesné uložení při montáži šikmých opěrných ploch až do úhlu náklonu cca 4°. Vyznačuje se svou velkou dráhou nastavení od 15 mm do 50 mm.

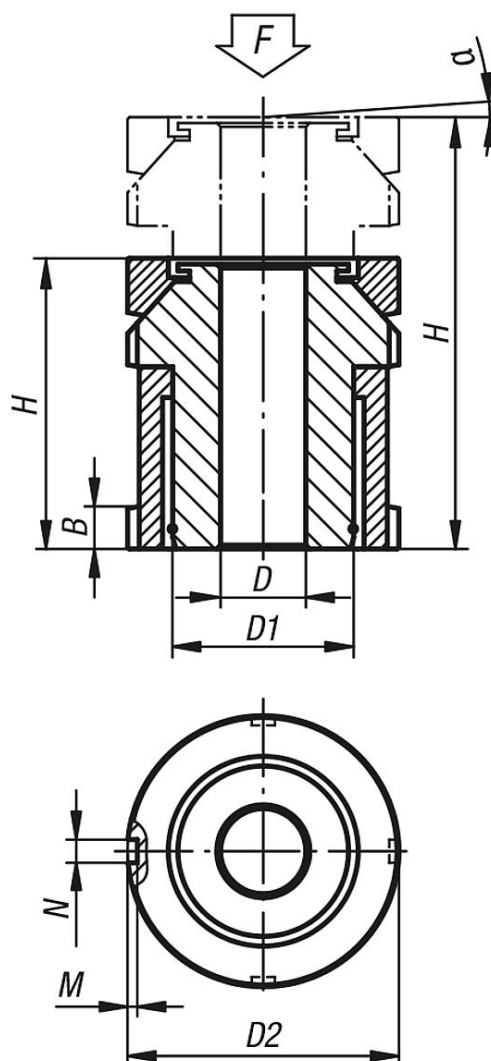
Příslušenství:

Kulové vyrovnávací podložky K0691



Šrouby s přestavitelnou výškou s kulovou vyrovnávací podložkou

Výkresy



Přehled zboží

Šrouby s přestavitelnou výškou, s kulovou vyrovnávací podložkou

Objednací číslo	Materiál základní těleso	D	pro šroub	D1	D2	H min.	H max.	B	N	M	α	F kN
K0057.1506	Zušlechtěná ocel	6,6	M6	M15x1	25	35	50	5	4	2	4°	40
K0057.2006	Zušlechtěná ocel	6,6	M6	M20x1	32	43	63	6	4	2	4°	65
K0057.2008	Zušlechtěná ocel	9	M8	M20x1	32	43	63	6	4	2	4°	65
K0057.2010	Zušlechtěná ocel	11	M10	M20x1	32	43	63	6	4	2	4°	65
K0057.2510	Zušlechtěná ocel	11	M10	M30x1,5	45	54	79	7	5	2	4°	120
K0057.2512	Zušlechtěná ocel	13,5	M12	M30x1,5	45	54	79	7	5	2	4°	120
K0057.2516	Zušlechtěná ocel	17,5	M16	M30x1,5	45	54	79	7	5	2	4°	120
K0057.3216	Zušlechtěná ocel	17,5	M16	M40x1,5	58	70	102	9	6	2,5	4°	210
K0057.3220	Zušlechtěná ocel	22	M20	M40x1,5	58	70	102	9	6	2,5	4°	210
K0057.3224	Zušlechtěná ocel	26	M24	M40x1,5	58	70	102	9	6	2,5	4°	210
K0057.4020	Zušlechtěná ocel	22	M20	M50x1,5	70	83	123	11	6	2,5	4°	330
K0057.4024	Zušlechtěná ocel	26	M24	M50x1,5	70	83	123	11	6	2,5	4°	330
K0057.4030	Zušlechtěná ocel	33	M30	M50x1,5	70	83	123	11	6	2,5	4°	330
K0057.5024	Zušlechtěná ocel	26	M24	M60x2	80	94	144	11	7	3	4°	495
K0057.5030	Zušlechtěná ocel	33	M30	M60x2	80	94	144	11	7	3	4°	495

Šrouby s přestavitelnou výškou s kulovou vyrovnávací podložkou

Přehled zboží

Objednací číslo	Materiál základní těleso	D	pro šroub	D1	D2	H min.	H max.	B	N	M	α	F kN
K0057.15061	Nerezová ocel	6,6	M6	M15x1	25	35	50	5	4	2	4°	27,1
K0057.20061	Nerezová ocel	6,6	M6	M20x1	32	43	63	6	4	2	4°	43,4
K0057.20081	Nerezová ocel	9	M8	M20x1	32	43	63	6	4	2	4°	43,4
K0057.20101	Nerezová ocel	11	M10	M20x1	32	43	63	6	4	2	4°	43,4
K0057.25101	Nerezová ocel	11	M10	M30x1,5	45	54	79	7	5	2	4°	84
K0057.25121	Nerezová ocel	13,5	M12	M30x1,5	45	54	79	7	5	2	4°	84
K0057.25161	Nerezová ocel	17,5	M16	M30x1,5	45	54	79	7	5	2	4°	84
K0057.32161	Nerezová ocel	17,5	M16	M40x1,5	58	70	102	9	6	2,5	4°	148
K0057.32201	Nerezová ocel	22	M20	M40x1,5	58	70	102	9	6	2,5	4°	148
K0057.32241	Nerezová ocel	26	M24	M40x1,5	58	70	102	9	6	2,5	4°	148
K0057.40201	Nerezová ocel	22	M20	M50x1,5	70	83	123	11	6	2,5	4°	225
K0057.40241	Nerezová ocel	26	M24	M50x1,5	70	83	123	11	6	2,5	4°	225
K0057.40301	Nerezová ocel	33	M30	M50x1,5	70	83	123	11	6	2,5	4°	225
K0057.50241	Nerezová ocel	26	M24	M60x2	80	94	144	11	7	3	4°	323
K0057.50301	Nerezová ocel	33	M30	M60x2	80	94	144	11	7	3	4°	323