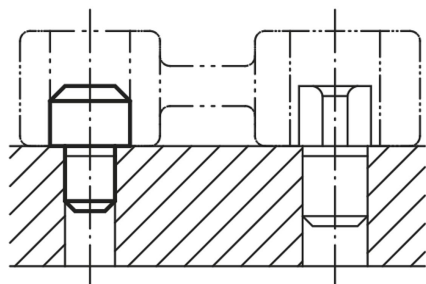


Středící čepy válcové broušené

Popis zboží/obrázky produktu



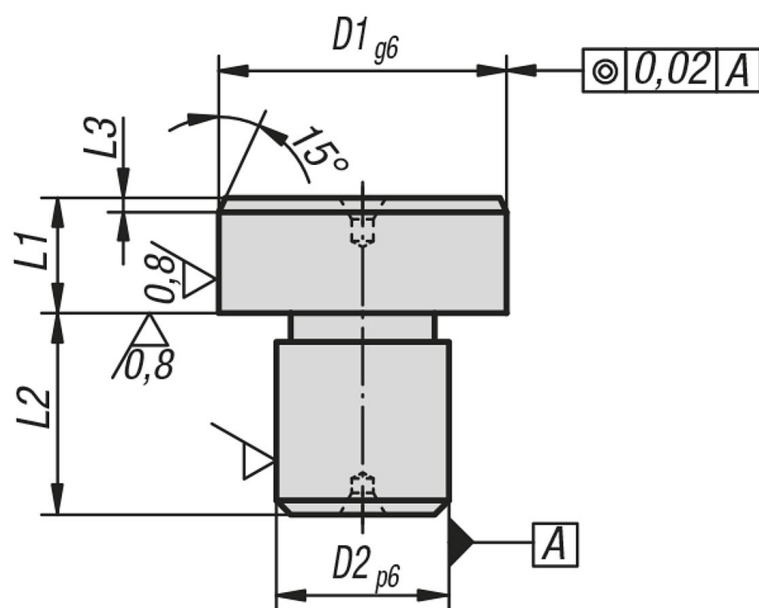
Popis

Materiál:
Nástrojová ocel.

Provedení:
Tvrzeno a broušeno.

Upozornění:
Rovná plocha se středícím důlkem.

Výkresy



Přehled zboží

Středící čepy válcové, broušené

Objednací číslo	D1	D2	L1	L2	L3
K0352.05	8	5	8	8	2
K0352.07	10	7	8	8	2
K0352.08	12	8	8	10	2
K0352.081	14	8	8	10	3
K0352.09	16	9	8	12	3
K0352.12	18	12	8	12	3
K0352.121	20	12	8	14	3

Středící čepy válcové broušené**Přehled zboží**

Objednací číslo	D1	D2	L1	L2	L3
K0352.14	22	14	8	14	3
K0352.16	25	16	8	16	3