

Fixační čepy s kuličkami, bez hlavy

Popis zboží/obrázky produktu



Popis

Materiál:

Pouzdro a tlačítko z oceli nebo nerezové oceli.
Kulička, pružina a vzpěrný kroužek, nerezová ocel.
O-kroužek, FKM.

Provedení:

Pouzdro niklované nebo bez povrchové úpravy.
Ovládací kolík zušlechťený a poniklovaný.
Kulička zušlechťena.

Upozornění:

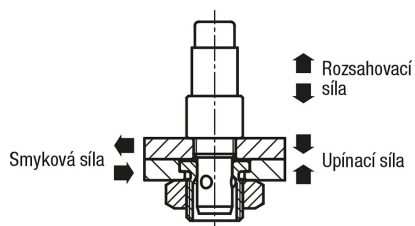
Možnost montáže, tvar A pro tloušťky desek 6 mm.
Možnost montáže, tvar B pro tloušťky desek 6 až 16 mm.

Pozor:

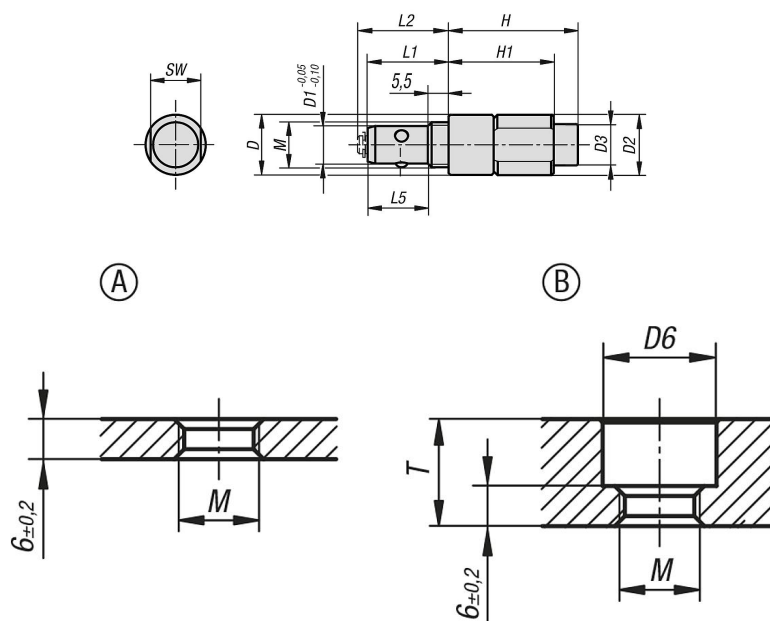
Uvedené roztahovací síly platí pouze ve spojení s uchycovacími zdírkami K1065.

Příslušenství:

Upínací zdířka K1065.



Výkresy



Přehled zboží

Fixační čepy s kuličkami, bez hlavy

Přehled zboží

Fixační čepy s kuličkami, bez hlavy

Objednací číslo	Materiál základní těleso	D	D1	D2	D3	M	L1	L2	L5	H	H1	SW	D6	T max.	Uplnací síla N	Smyková síla kN	Roztahovací síla F kN	Teplotná odolnost
K1063.6212	ocel	12	6	12	8	M8x1,25	19	21	13,5	22	17,5	10	13	10	30	3	0,5	≤180 °C
K1063.10242	ocel	16	10	16	11	M12x1,5	21,5	23,5	16	34,4	28	13	17	16	50	9	1,5	≤180 °C
K1063.16212	Nerezová ocel	12	6	12	8	M8x1,25	19	21	13,5	22	17,5	10	13	10	30	3	0,5	≤180 °C
K1063.110242	Nerezová ocel	16	10	16	11	M12x1,5	21,5	23,5	16	34,4	28	13	17	16	50	9	1,5	≤180 °C