

Aretační čepy bez nákrůžku

Popis zboží/obrázky produktu



Popis

Materiál:

Ocelové provedení:

Aretační kolík kalený:

Pouzdro 1.0403 svařitelné.

Aretační kolík třídy pevnosti 5.8.

Nerezové provedení:

Aretační kolík kalený:

Pouzdro 1.4301 svařitelné.

Aretační kolík 1.4034.

Aretační kolík nekalený:

Pouzdro 1.4301 svařitelné.

Aretační kolík 1.4305.

Klíčový kroužek 1.4310, bez povrchové úpravy.

Provedení:

Ocelové provedení:

Aretační kolík kalený, broušený a brynýrovaný.

Nerezové provedení:

Aretační kolík kalený, broušený a bez povrchové úpravy.

Aretační kolík nekalený, broušený a bez povrchové úpravy.

Upozornění:

Aretační čepy se užívají tam, kde je třeba zabránit změně aretačního nastavení příčnými silami. Teprve po vysunutí aretačního čepu je možné nastavit jinou aretační polohu.

Závěsný kroužek umožňuje ovládání aretačního čepu, např. automaticky (programově řízené) pomocí pneumatického válce nebo dálkovým ovládáním pomocí lanka vedeného v bovdenu.

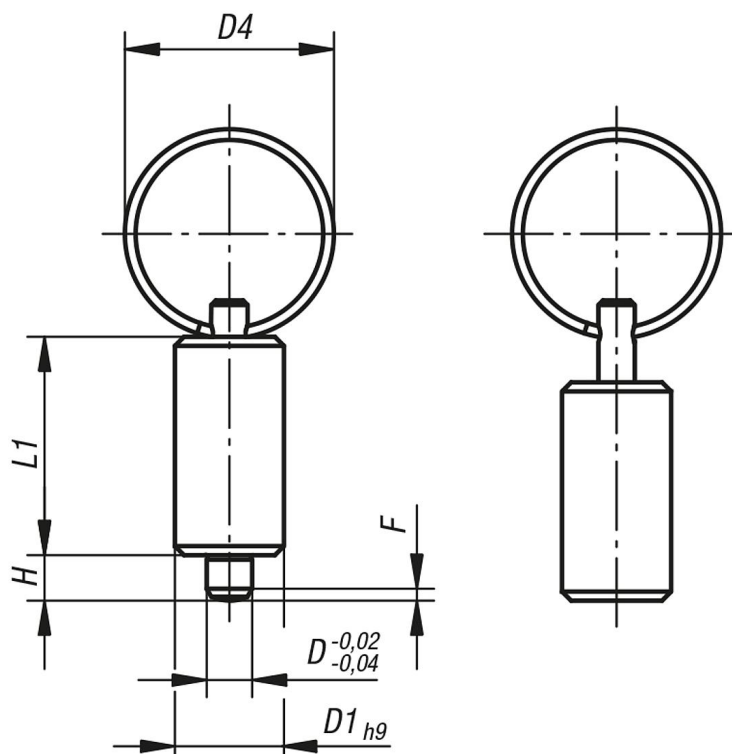
Pro účely pevného přivaření aretačních čepů doporučujeme ochranné svařování plamenem, a to svářečkou WIG.

Na vyžádání:

Nestandardní provedení.

Aretační čepy bez nákrůžku

Výkresy



Přehled zboží

Aretační čepy bez nákrůžku, ocelové, aretační kolík tvrzený

Objednací číslo Ocel Tvrzeno	Objednací číslo Nerezová ocel Tvrzeno	Objednací číslo Nerezová ocel netvrzeno	Provedení	D	D1	D4	L1	H	F x 30°	Síla pružiny začátek F1 cca N	Síla pružiny konec F2 cca N
K0636.4004	K0636.04004	K0636.14004	V	4	10	15	21	4	1	6	12
K0636.4105	K0636.04105	K0636.14105	V	5	12	23	24	5	1,3	5	12
K0636.4206	K0636.04206	K0636.14206	V	6	14	23	28	6	1,8	6	14
K0636.4308	K0636.04308	K0636.14308	V	8	18	28	36	8	2,3	15	35
K0636.4410	K0636.04410	K0636.14410	V	10	22	28	40	10	2,8	15	34