

Aretační čepy, pneumatické

Popis zboží/obrázky produktu



Popis

Materiál:

Ocelové provedení:

Závitové pouzdro a tlačný čep, automatová ocel.

Šestihranné matice ocel třídy pevnosti 04.

Nerezové provedení:

Závitové pouzdro 1.4305.

Tlačný čep 1.4034.

Šestihranné matice z nerezové oceli A2.

Provedení:

Ocelové provedení:

Závitové pouzdro bryněrováno.

Tlačný čep kalený, bryněrováný a broušený.

Šestihranné matice bryněrované.

Nerezové provedení:

Závitové pouzdro bez povrchové úpravy.

Tlačný čep, kalený, broušený a bez povrchové úpravy.

Šestihranné matice bez povrchové úpravy.

Upozornění:

Aretační čep se ovládá tlakovým vzduchem.

Zpětný pohyb se uskutečňuje odpružením po odpojení přívodu vzduchu.

Pneumatický válec:

Jednočinný válec pístnice.

Materiály:

válcová trubka niklovaná mosaz,

pístnice nerezová ocel,

těsnění NBR, PU.

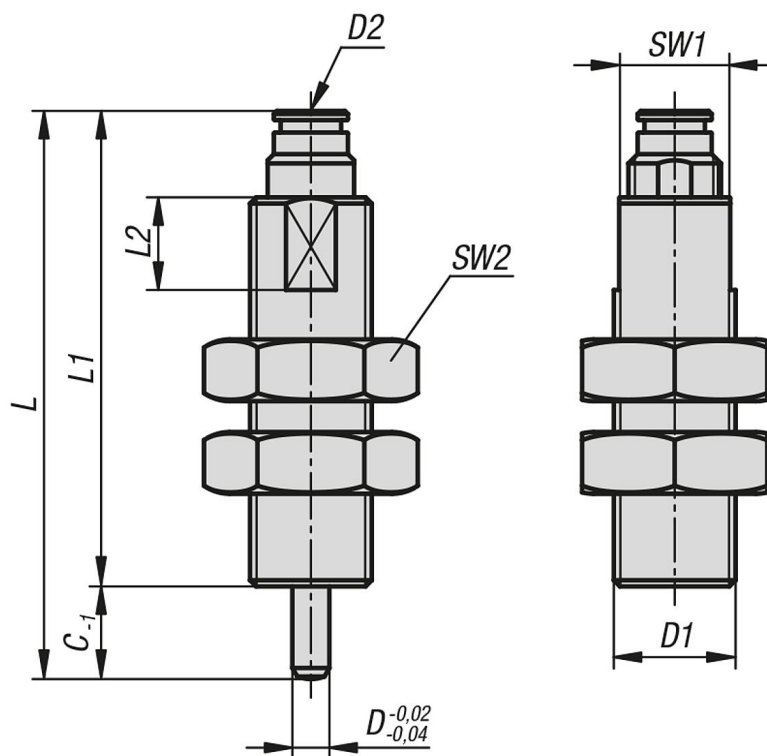
Provozní médium:

filtrovaný, vysušený vzduch, s olejem nebo bez oleje.

Teplota použití: -20 °C až +80 °C.

Aretační čepy, pneumatické

Výkresy



Přehled zboží

Aretační čepy, pneumatické

Objednací číslo	Materiál základní těleso	D	D1	D2	C (zdvih)	L	L1	L2	SW1	SW2	Provozní tlak v barech	Síla na píst při 6 barech (N)	Síla zpětného pohybu pružiny cca N
K1116.1206010	Automatová ocel	6	M20x1,5	M5	10	80	70	15	18	30	2 - 6	38,7-35,1	9,9-6
K1116.1206015	Automatová ocel	6	M20x1,5	M5	15	92	77	15	18	30	2 - 6	38,7-32,9	11,8-6
K1116.01206010	Nerezová ocel	6	M20x1,5	M5	10	80	70	15	18	30	2 - 6	38,7-35,1	9,9-6
K1116.01206015	Nerezová ocel	6	M20x1,5	M5	15	92	77	15	18	30	2 - 6	38,7-32,9	11,8-6
K1116.1308010	Automatová ocel	8	M20x1,5	M5	10	77	67	15	18	30	2 - 6	39,6-35,3	11,6-5,1
K1116.1308015	Automatová ocel	8	M20x1,5	M5	15	89	74	15	18	30	2 - 6	39,6-33,1	11,6-5,1
K1116.01308010	Nerezová ocel	8	M20x1,5	M5	10	77	67	15	18	30	2 - 6	39,6-35,3	11,6-5,1
K1116.01308015	Nerezová ocel	8	M20x1,5	M5	15	89	74	15	18	30	2 - 6	39,6-33,1	11,6-5,1