

Pružné boční opěrky

Popis zboží/obrázky produktu



Popis

Materiál:

Korpus z automatové oceli.
Kulička ocelová nebo nerezová, tvrzená nebo z POM.
Pružina nerezová nebo plastová.

Provedení:

Korpus brynýrovaný.
Kulička bez povrchové úpravy.

Upozornění:

Tlačnou opěrku je třeba zatlačit do otvoru alespoň až k rozměru L3. Slouží k polohování a přitlačení malých dílů v zařízeních. Při provádění mechanického obrábění obrobku může být zapotřebí obrobek dodatečně přidržovat pomocí jiných upínacích prostředků. Při mechanickém opracování obrobků může být někdy nezbytné jejich dodatečné upevnění doplňkovými upínacími prostředky. Při uskládňování zařízení je třeba dbát na to, aby plastová pružina nebyla zatížena.

U síly pružiny se jedná o statistickou střední hodnotu.

Odkaz na výkres:

- 1) Rýhování
- 2) Průraz

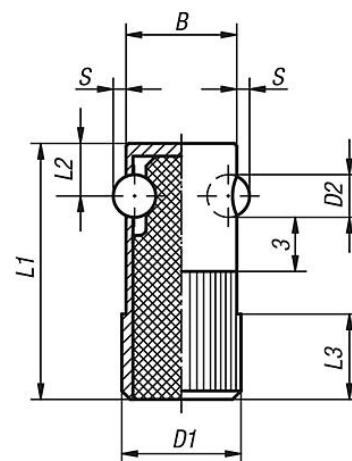
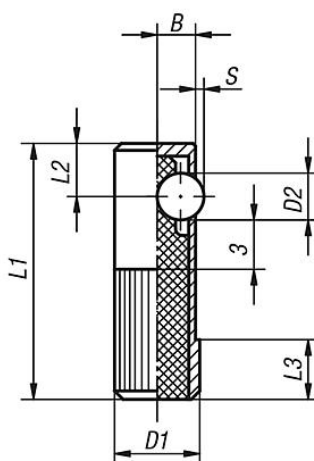
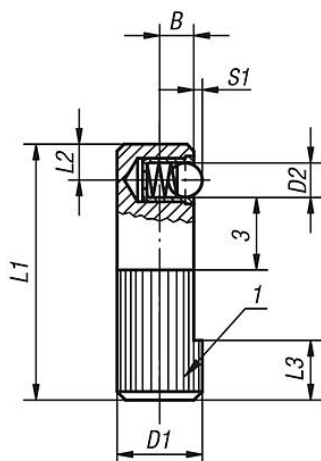
Výkresy

Provedení A
nerez kulička, jednostranné

Provedení B
kulička z POM, jednostranné

Provedení C
kulička z oceli,
pružina z umělé hmoty, jednostranné

Provedení D
kulička z oceli,
pružina z umělé hmoty, oboustranné



Přehled zboží

Pružné boční opěrky

Pružné boční opěrky

Přehled zboží

Objednací číslo	Provedení	D1	D2	L1	L2	L3	B	S	S1	Montážní otvor H8	Pružinová síla začátek N	Síla pružiny konec N
K0374.008	A	8	3	25	3,6	6	3,2	-	0,7	8	2,5	6,5
K0374.010	A	10	4	30	4,2	7	4	-	1	10	4,5	9
K0374.012	A	12	5	35	4,8	9	5	-	1,5	12	6,5	13
K0374.014	A	14	6,5	40	5,8	10	5,4	-	1,8	14	8	18
K0374.108	B	8	3	25	3,6	6	3,2	-	0,7	8	2,5	6,5
K0374.110	B	10	4	30	4,2	7	4	-	1	10	4,5	9
K0374.112	B	12	5	35	4,8	9	5	-	1,5	12	6,5	13
K0374.114	B	14	6,5	40	5,8	10	5,4	-	1,8	14	8	18
K0374.410	C	10	5,5	30	7	8	4,5	1	-	10	60	170
K0374.412	C	12	6,5	35	8	9	5,5	1,5	-	12	80	260
K0374.414	C	14	8	40	9	10	6,5	2	-	14	120	480
K0374.616	D	16	5,5	35	7	11	15	1,5	-	16	110	220
K0374.618	D	18	6,5	40	8	12	17	1,8	-	18	120	330
K0374.622	D	22	8	45	9	15	21	2,5	-	22	130	540