

Pružné tažné a tlačné prvky

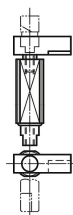
Popis zboží/obrázky produktu



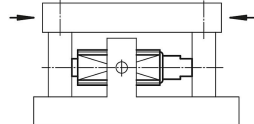
Tažný a tlakový upínač



Tažný upínač jako uzamknutí



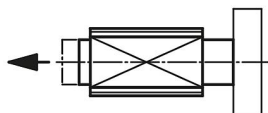
Tažný a tlakový upínač jako základní nosič



Použití:

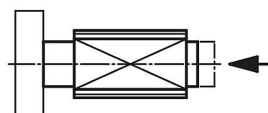
Jako tlakový upínač:

působící síla stlačuje díl.



Jako tažný upínač:

působící síla táhne díl.

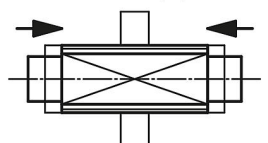


Jako tažný a tlakový upínač:

V tomto případě má vnitřní čep pevné ložisko.

Závitové pouzdro slouží jako posuvný základní nosič.

Působící síla táhne, popř. tlačí díl v obou směrech.



Popis

Materiál:

Ocel.

Provedení:

Pouzdro modré, pozinkované.

Čep pružiny brynýrovaný.

Upozornění:

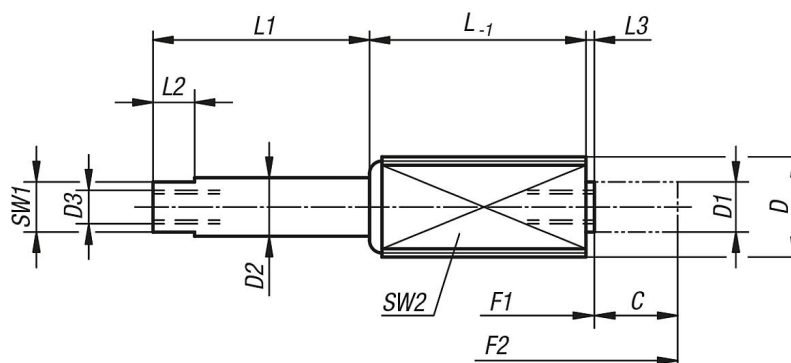
Oboustranné závity umožňují rozličná nasazení pro individuální aplikace, jako např. s prismatickými podložkami, tlačnými čepy, výkyvnými opěrkami, madly, knoflíky, rýhovanými maticemi atd.

Montáž:

K zabránění protočení závitového pouzdra se doporučuje zajišťovač šroubů LOCTITE K0655.243....

Pružné tažné a tlačné prvky

Výkresy



Přehled zboží

Pružné tažné a tlačné prvky

Objednací číslo	D	D1	D2	D3	F1 N	F2 N	C (zdvih)	L	L1	L2	L3	SW1	SW2 4-ti hranný
K0373.1202004	M12	6	7	M4 x 8	5	20	3,5	11	4,5	5	1	6	10
K0373.1202006	M12	6	7	M4 x 8	5	20	6	18,5	7	5	1	6	10
K0373.1202010	M12	6	7	M4 x 8	5	20	10	26	11	5	1	6	10
K0373.1206003	M12	6	7	M4 x 8	12	40	3	11	4,5	5	1	6	10
K0373.1206005	M12	6	7	M4 x 8	12	40	5	18,5	7	5	1	6	10
K0373.1206008	M12	6	7	M4 x 8	12	40	8	26	11	5	1	6	10
K0373.1212503	M12	6	7	M4 x 8	20	100	3	11	4,5	5	1	6	10
K0373.1212505	M12	6	7	M4 x 8	20	100	5	18,5	7	5	1	6	10
K0373.1212508	M12	6	7	M4 x 8	20	100	8	26	11	5	1	6	10
K0373.1815004	M18x1,5	10	11	M6 x 12	50	150	4	17	6	6	2,5	9	16
K0373.1815007	M18x1,5	10	11	M6 x 12	50	150	7	29,5	11,5	6	2,5	9	16
K0373.1815013	M18x1,5	10	11	M6 x 12	50	150	12,5	45,5	16	6	2,5	9	16