

Středicí upínač kulatý

Popis zboží/obrázky produktu



Popis

Materiál:

Zušlechtná ocel.

Provedení:

Kaleno (33-39 HRC) a brynýrováno.

Upozornění:

Středicí upínač umožňuje centrování a upínání obrobku v otvoru.

Díky klínovým plochám se dosahuje velkých upínacích sil.

Volitelně lze objednat středicí upínače se šroubem s válcovou hlavou nebo zápustným šroubem.

Středicí upínač s účinkem tahu směrem dolů.

Odkaz na výkres:

Provedení A: se zápustným šroubem

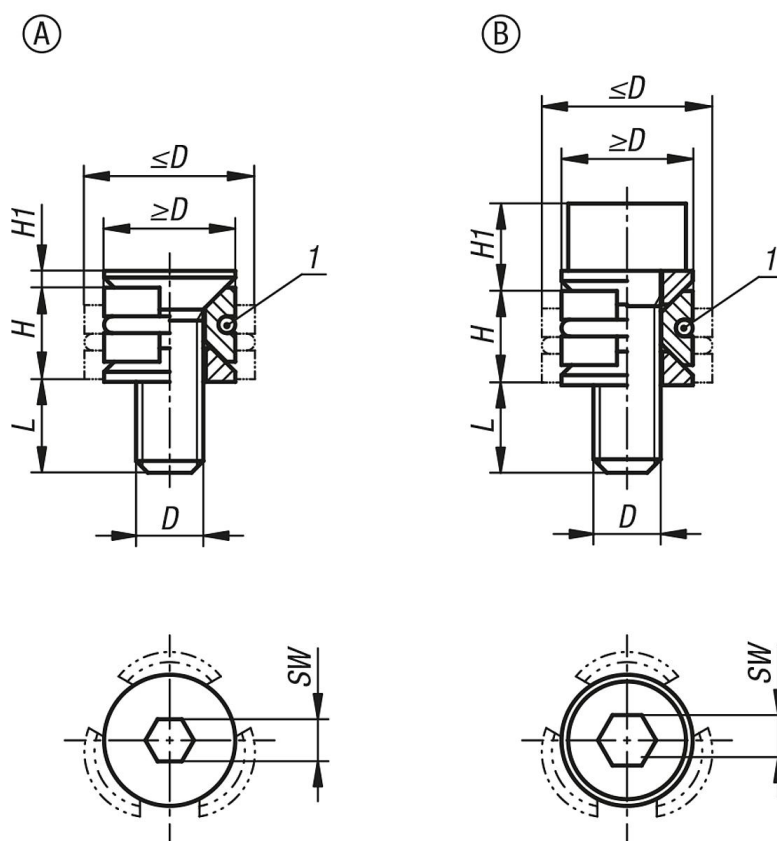
Provedení B: se šroubem s válcovou hlavou

Rožměr H se vztahuje na výšku u $\geq D$.

Rožměr L se vztahuje na délku při $\leq D$.

1) O-kroužek

Výkresy

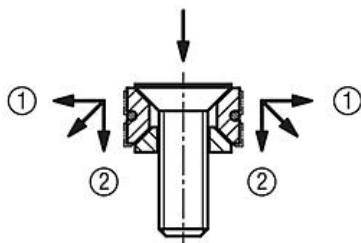


Středicí upínač kulatý

Výkresy

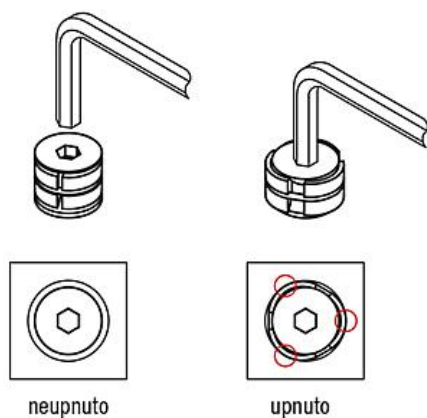
Technický pokyn:

- Umístěte středicí upínač a upněte obrobek v otvoru.
- Klínový tvar umožňuje u obrobku vysokou upínací sílu.

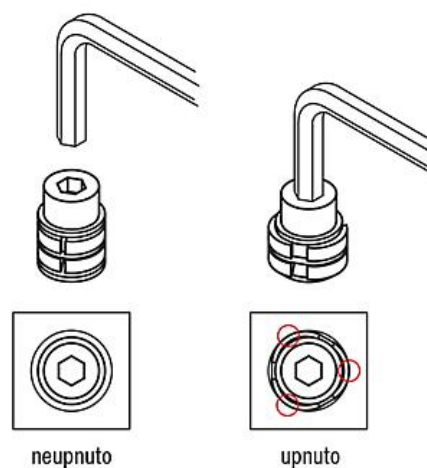


- (Čelisti vytváří přítlak)
- ① Horizontální tlak vůči obrobku
 - ② Vertikální tlak zabraňuje zdvižení obrobku

Provedení A:

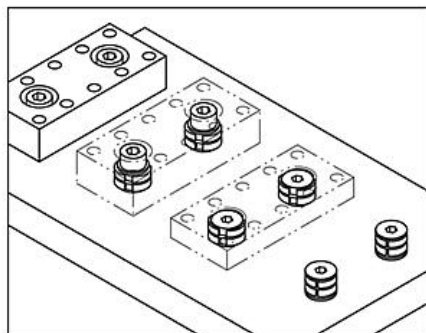


Provedení B:

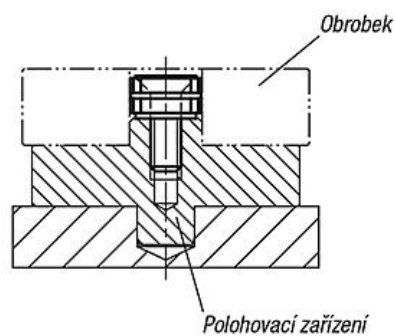


Upozornění:

Během upínání působí upínací síla bodově ke stěně otvoru.



Pro vysokou reprodukční přesnost by se měl obrobek polohovat polohovacím zařízením.
Upínání se provádí středícím upínačem.



Středicí upínač kulatý

Přehled zboží

Středicí upínač, kulatý

Objednací číslo	Provedení	D	D min.	D max.	H	H1	L	SW	Upínací síla (kN)	Moment utažení Nm
K1166.10804	A	M4	8	10,3	5,5	0,9	7,3	2,5	0,9	2,1
K1166.11005	A	M5	10	12,3	6,4	1,1	9,1	3	1,5	4,3
K1166.11206	A	M6	12	16,3	8,6	1,3	11,2	4	2,1	7,3
K1166.11608	A	M8	16	22	11,5	1,6	16,2	5	4	18
K1166.20804	B	M4	8	10,3	5,5	5,1	7,1	3	1,5	2,7
K1166.21005	B	M5	10	12,3	6,4	6,2	9	4	2,5	5,4
K1166.21206	B	M6	12	16,3	8,6	7,9	10,6	5	5	9,1
K1166.21608	B	M8	16	22	11,5	10,4	15,4	6	9	25