

Upínací trny s bočním upnutím

Popis zboží/obrázky produktu



Popis

Materiál:

Těleso z konstrukční oceli.
Upínací šroub z ušlechtilé oceli.

Provedení:

Kryt brynovaný.
Upínací šroub zušlechtěn na 10.9, kalený s PTFE povrchem.

Upozornění:

Upínací trn se díky bočnímu upnutí zvláště hodí pro druhé opracování soustružovaných a frézovaných dílů se slepým otvorem. Frézováním nebo soustružením se přizpůsobí průměr D průměru upínaného obrobku.

Upínání pohyb se provádí ručně imbusovým klíčem.

* D min = Nejmenší přípustný průměr, na který smí být "D" soustružen nebo frézován.

Montáž:

Upínací trn rozšířit cca o 0,1 mm (upínací drážka) vzhledem k průměru v klidovém stavu. Nyní lze upínací trn soustružit nebo frézovat na potřebný průměr. Pro obrábění je v dodávce obsažen blokovací kroužek.

Přírubu lze v případě potřeby vystředit v lícované díře nebo pomocí lícovaných kolíků. Provedení A je dodáváno se 6 upevňovacími šrouby.

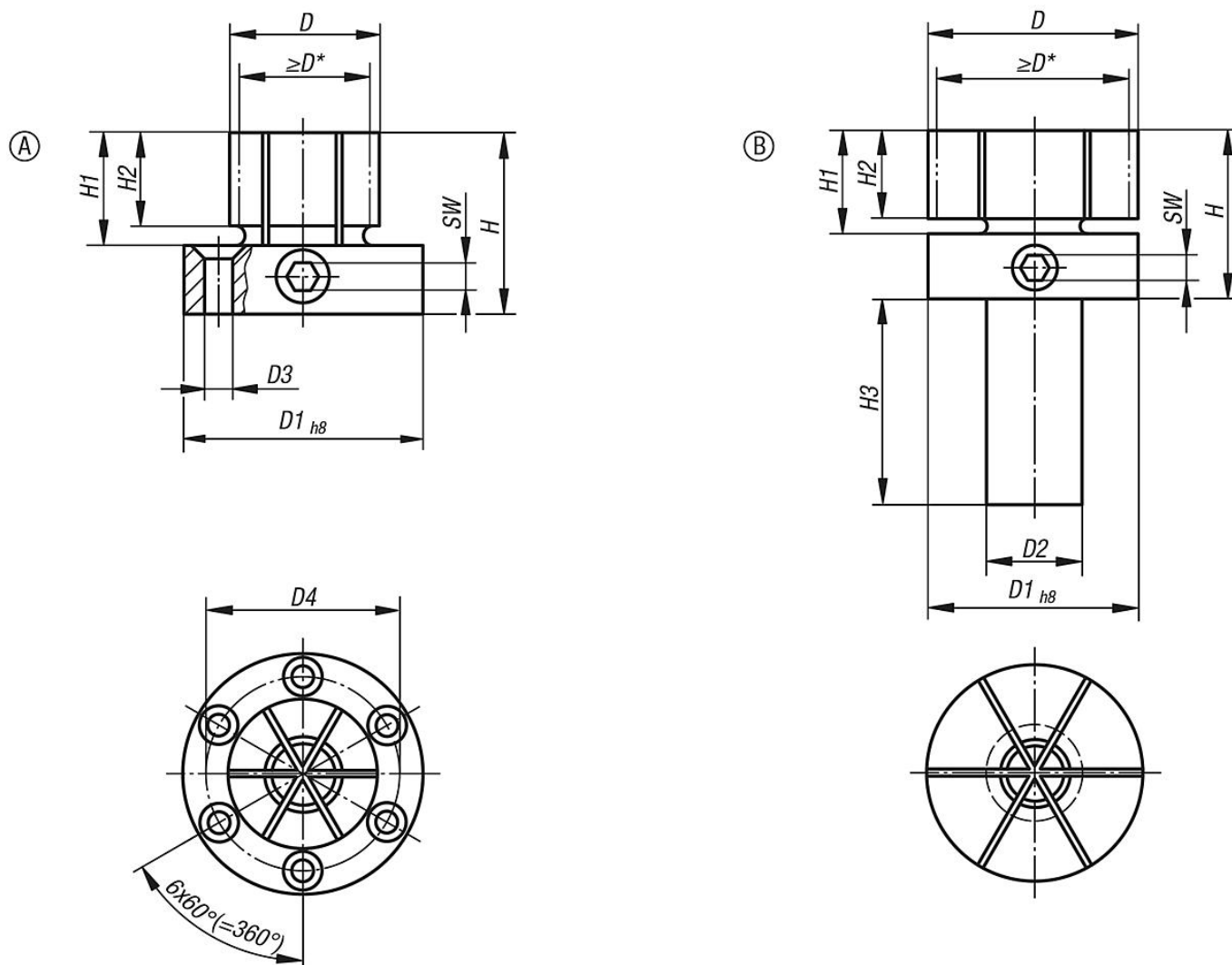
Odkaz na výkres:

Provedení A: pro obráběcí centra, vrtací a frézovací stroje

Provedení B: s upínacím čepem pro soustruhy

Upínací trny s bočním upnutím

Výkresy



Přehled zboží

Upínací trny s bočním upnutím

Objednáací číslo	Provedení	D	D min.	D1	D2	D3 pro šroub se zápustnou hlavou ISO 10642	D4	H	H1	H2	H3	SW	Utahovací moment max. Nm	Upínací síla max. kN
K0643.118029	A	28,7	17,8	50	-	M4	39,4	41,3	22,4	17,5	-	6	66	20
K0643.218053	B	53,3	18	53,3	25	-	-	44,4	25,4	21	45	6	66	20