

Deska adaptéru, kruhová

Popis zboží/obrázky produktu



Popis

Materiál:

Ocel.

Provedení:

zinkováno a modře pasivováno.

Upozornění:

Desky adaptéru lze používat v kombinaci s rychloupínači. Umožňují pružně ustavení do polohy rychloupínačů, které jsou na nich připevněny.

Desky adaptéru se upínají pomocí excentrických upínacích modulů na strojní stůl.

Přednosti:

Pružná možnost posouvání a polohování

Flexibilní výšková montáž díky adaptéru.

Zjednodušená montáž díky otvoru u provedení B.

Příslušenství:

Excentrické upínací moduly K0754

Rychloupínače K...

Odkaz na výkres:

Provedení A: uzavřené

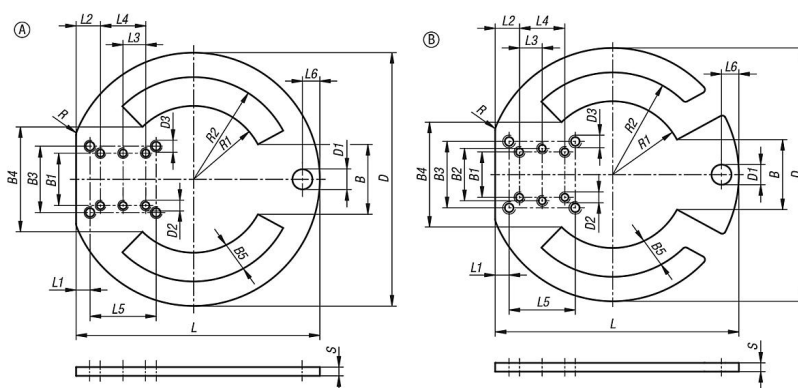
Provedení B: otevřené

Deska adaptéru, kruhová

Popis zboží/obrázky produktu



Výkresy



Přehled zboží

Deska adaptéru kruhová

Objednací číslo	Provedení	Specifikace	B	B1	B2	B3	B4	B5	D	D1	D2	D3	L	L1	L2	L3	L4	L5	L6	R	R1	R2	S
K1211.145	A	uzavřený	40	30	-	38	60	16,5	145	11,5	M5	M6	140	8	14	13	26	38	10	5	42	58,5	5
K1211.1145	B	otevřený	40	30	30	38	60	16,5	145	11,5	M5	M6	140	8	14	13	26	38	10	5	42	58,5	5