

## Pneumatické upínače horizontální Provedení B

### Popis zboží/obrázky produktu



### Popis

#### Materiál:

Pákové části a přítlačný šroub z oceli.

#### Provedení:

Pákové části pozinkovány a chromátovány.

Přítlačný šroub a matice fosfátovány.

Válec leštěný.

#### Příslušenství:

K0101

K0102

K0103

K0106

K0107

#### Pneumatický válec:

Dvojčinný bez tlumení doběhů do koncové polohy, vybavený dvěma magnetickými zdvihovými mikrosplínači s kontrolkami LED.

#### Technická data přibližovacího jazýčkového spínače:

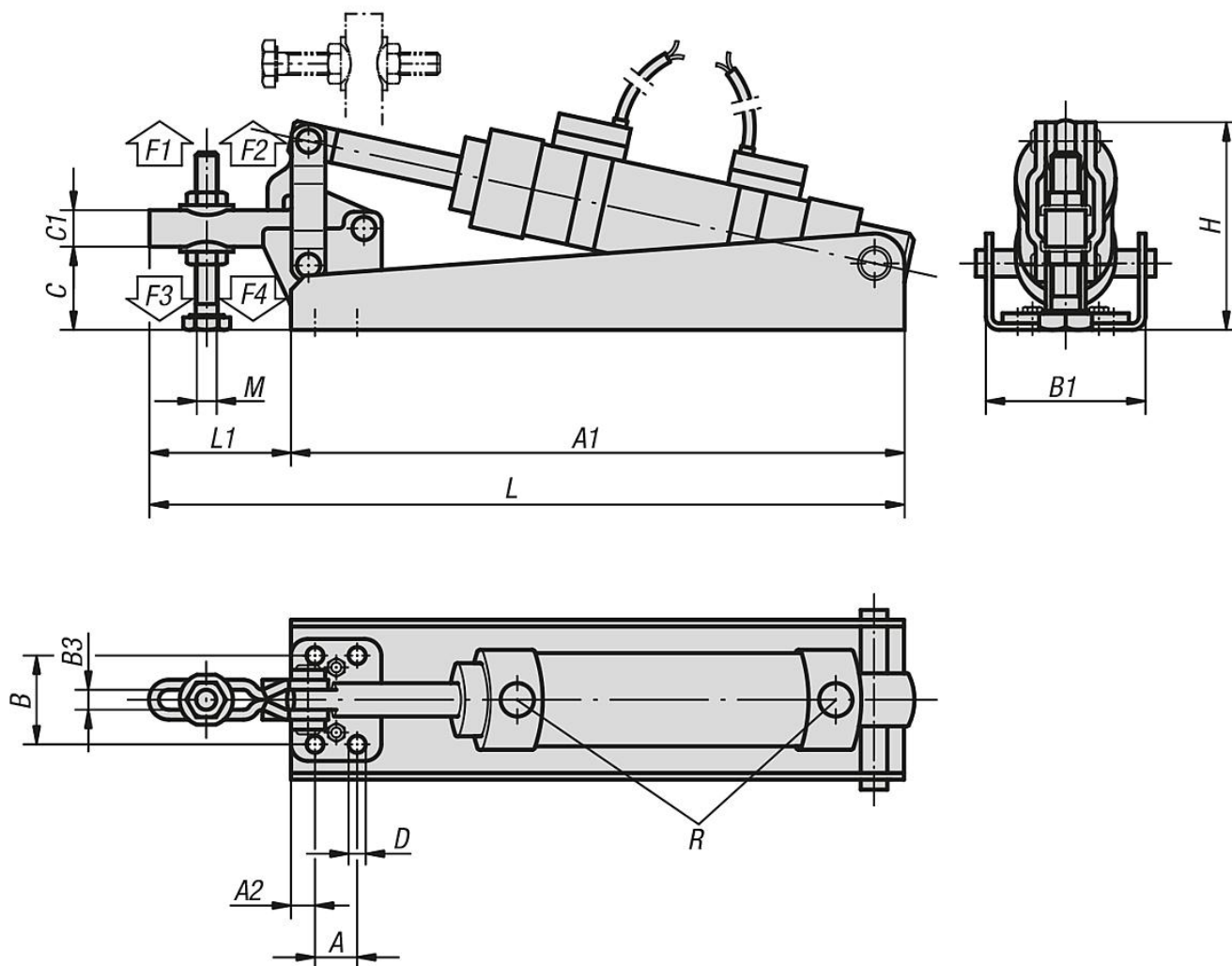
Max. výkon DC = 10 W / AC = 12 VA.

Max. spínací napětí 10 - 60 V, DC a AC.

Max. spínací proud 500 mA.

# Pneumatické upínače horizontální Provedení B

## Výkresy



## Přehled zboží

### Pneumatické upínače horizontální, provedení B

Objednací číslo	Provedení	Spotřeba vzduchu na dvojitý zdvih	Úhel rozevření přídržného ramene			Přídržná síla při 6 barech		Přídržná síla při 6 barech		Upínací síla při 6 barech		Upínací síla při 6 barech					
			F1	F2	F3	F4	N	N	N	N	N	N	N				
K0090.0075	B	0,02 dm <sup>3</sup>	70°	1000	1600	800	1400										
K0090.0150	B	0,04 dm <sup>3</sup>	85°	1300	1900	1000	1600										
K0090.0250	B	0,09 dm <sup>3</sup>	85°	1600	2400	1200	1800										
K0090.0450	B	0,27 dm <sup>3</sup>	85°	3000	5800	2600	5400										
Objednací číslo	Provedení	A	A1	A2	B	B1	B3	C	C1	D	H	L	L1	M	R	Provozní tlak v barech	Počet zdvihů za min při 6 barech
K0090.0075	B	16	145	5	24	40	5,3	18	9	4,4	50	177	32	M5x35	G1/8	2 - 6	40
K0090.0150	B	12,7	185	7	27	48	6,4	24	11	5,1	62	227	42	M6x50	G1/8	2 - 6	60
K0090.0250	B	19	234	8	32	59	8,9	35	17,5	7,1	84	309	75	M8x60	G1/8	2 - 6	55
K0090.0450	B	32	289	10	45	76	12,7	54	25	8,7	122	413	124	M12x100	G1/8	2 - 6	55