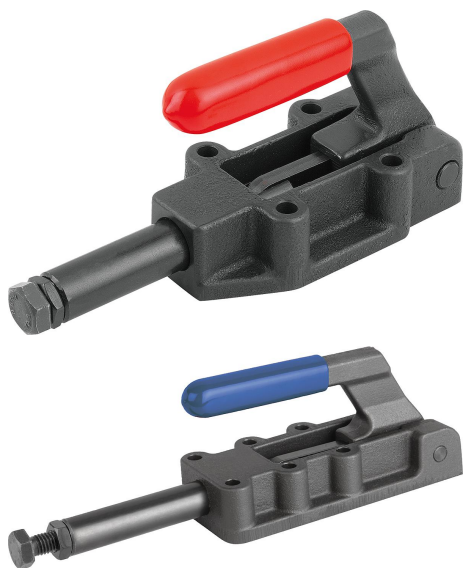


Upínače s posuvnou tyčí v těžkém provedení s pevnou rukojetí

Popis zboží/obrázky produktu



Popis

Materiál:

Ocel. Tělo a rukojeť z tvárné litiny (GJS).

Provedení:

Fosfátováno. Madlo z plastu odolné vůči oleji.

Upozornění:

Upínač lze aretovat jak v otevřené, tak v uzavřené poloze držadla. Proto je lze použít jak na tlak, tak i na tah.

Pro posun dopředu a zpět jsou upínače vybaveny dorazy zdvihu.

Příslušenství:

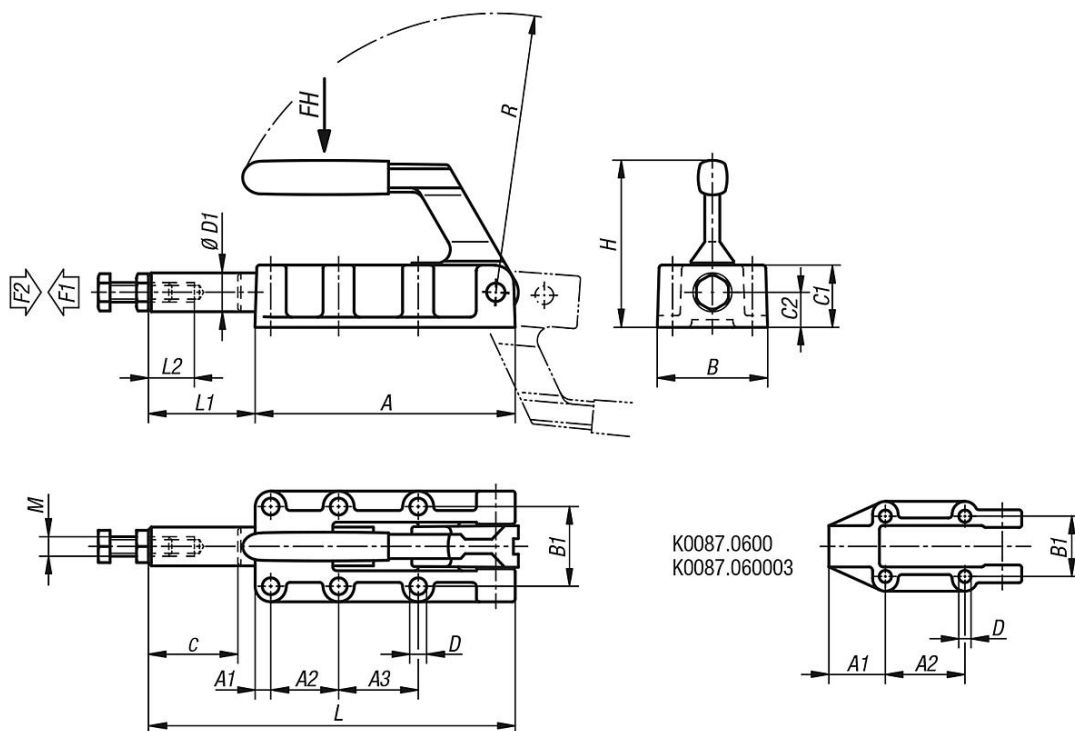
K0101

K0102

K0103

K0106

Výkresy



Přehled zboží

Upínače s posuvnou tyčí v těžkém provedení s pevnou rukojetí

Objednací číslo	Barva komponentu	A	A1	A2	A3	B	B1	C1	C2	D	D1	H	L	L1	L2	M	R	C (zdvih)	Úhel rozevření držadla	Ruční síla FH N	Přidrzná síla F2 N	Upínací síla F1 N
K0087.0600	modrá	89	25	36,5	-	46	33,4	23	12	5,5	14	63	127	38	30	M8	95	32	185°	140	6000	3000
K0087.1200	modrá	133	8	35	41	61	41	32	18	8,5	20	88	188	55	40	M10	143	50	185°	150	12000	5000
K0087.2500	modrá	197	11	45	45	82	54	41	22	10,3	25	108	300	103	60	M12	200	75	185°	170	25000	5000
K0087.5000	modrá	254	10	70	70	85	57	50	28	10,3	30	127	390	136	60	M16	245	100	185°	200	50000	7000

Upínače s posuvnou tyčí v těžkém provedení s pevnou rukojetí

Přehled zboží

Objednáací číslo	Barva komponentu	A	A1	A2	A3	B	B1	C1	C2	D	D1	H	L	L1	L2	M	R	C (zdvih)	Úhel rozevření držadla	Ruční síla FH N	Přidrzná síla F2 N	Upínací síla F1 N
K0087.060003	červená	89	25	36,5	-	46	33,4	23	12	5,5	14	63	127	38	30	M8	95	32	185°	140	6000	3000
K0087.120003	červená	133	8	35	41	61	41	32	18	8,5	20	88	188	55	40	M10	143	50	185°	150	12000	5000
K0087.250003	červená	197	11	45	45	82	54	41	22	10,3	25	108	300	103	60	M12	200	75	185°	170	25000	5000
K0087.500003	červená	254	10	70	70	85	57	50	28	10,3	30	127	390	136	60	M16	245	100	185°	200	50000	7000