

## Rychlé upnutí - spolehlivá fixace

### **Dlouhá životnost a spolehlivost:** KIPP lock

Ještě delší životnost, ještě snadnější obsluha, ještě lepší bezpečnost. Tohoto vývojového cíle se nám dokonale podařilo dosáhnout pomocí nové generace. Jako uživatelé to zjistíte při prvním kontaktu: Nový KIPP lock sedí dobře v ruce a je solidní. Obsluhovat jej lze rychle a přesto spolehlivě a bezpečně. Potřebnou odolnost zajišťují vysoce kvalitní materiály.

### **KIPP lock**

se všemi výhodami



### **Přednosti:**

#### **Působivá stabilita:**

Všechny modely vydrží snadno 300.000 upínacích cyklů

#### **Dlouhá životnost:**

Vysoce kvalitní kloubová pouzdra - žádné tvoření rýh

#### **Extrémní odolnost:**

Korozní odolnost díky povrchové úpravě NITROX

#### **Mimořádná jednoduchost:**

Zajištěná maticová hlava usnadňuje přestavení vřetene

#### **Spolehlivost:**

Použití konstantní síly při upínání a odjišťování

#### **Ideální pro omezené místo:**

Štíhlá konstrukce poskytuje prostor pro bezpečnou obsluhu

#### **Optimální stabilita:**

Díky kuželovému upínacímu ramenu s U-profilem

#### **Bezpečnost při používání:**

Na hladkých koncích se nemůže nic zachytit

#### **Rychlost a flexibilita:**

Snadná přestavba díky obsáhlému příslušenství

#### **Ergonomie a neklouzavost:**

Bezproblémová obsluha v pracovních rukavicích

#### **Bezodrazivost:**

Ideální pro použití s laserovými zařízeními

#### **Bezpečnost při odjišťování:**

Více volného prostoru mezi upínacím ramenem a rukojetí zabraňuje přiskřípnutí

#### **Vysoká kompatibilita:**

Díky podélným otvorům lze snadno namontovat na existující díry

### **Bezpečná fixace a uzamčení:** KIPP lock+

Vnitřní systém zamykání představuje kompletní vývojovou novinku společnosti KIPP. Nic nezůstane viset, nic se nezamotá. I v pracovních rukavicích je obsluha snadná.

### **KIPP lock+**

se všemi výhodami

včetně bezpečnostního uzamknutí

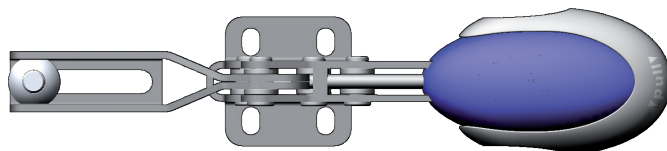


### **Princip funkce:**

### **KIPP lock+**

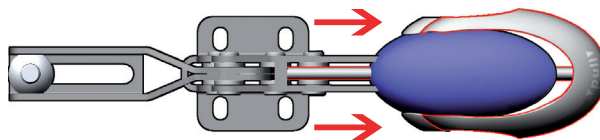
#### **Obr. 1:**

Uzamknutí v uzavřeném stavu. Bezpečná obsluha díky nové konstrukci rukojeti - bez nežádoucích upínacích otlaků a kontur



#### **Obr. 2:**

Vnitřní uzamčení tyče s automatickou pojistkou. Tažením za rukojeť se uzamčení povolí



#### **Obr. 3:**

Uzamknutí v otevřeném stavu. Uvolnění rukojeti způsobí opětovné bezpečnostní uzamčení

