

Vysoce kvalitní plastové zasouvací spojky s ocelovou vložkou ke spojení čtyřhranných profilů

S pomocí speciálně vyvinutých hliníkových profilů a zasouvacích spojek, lze sestavit takřka neomezenou škálu rámových konstrukcí. Systém lze kombinovat s mnoha různými materiály, např. od dřevotřískových desek až po skleněné a plastové desky. Montáž se provádí pomocí šroubů. Zasouvací spojky lze snadno zasunout do příslušného čtyřhranného profilu. Proto je lze snadno demontovat a používat vícekrát. Aby se zabránilo vypadávání, lze zasouvací spojky dodatečně zajistit slepením, přišroubováním nebo zanyťováním.

Zatížitelnost zasouvacích spojek

Zasouvací spojky s ocelovou vložkou pro čtyřhrany 25x25x1,5 a 30x30x2 lze za následujících podmínek zatěžovat tlakem nanejvýš 400 kg na každý horizontální zasouvací čep:

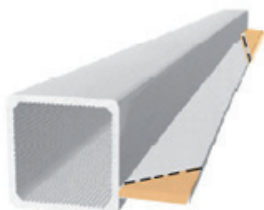
- odstup mezi vnější stěnou svisle umístěné trubice a vnějším krajem zátěže nesmí překračovat max. rozměr 10 mm.
- spodní strana zátěže je do takové míry pevná, že síla působí výhradně na rohových bodech zátěže (viz schéma).
- zatížení je pouze statické, což znamená bez dynamického působení pohyblivé zátěže.

Upozornění:

Uvědomte si, prosím, že použití dílů, mezi které patří seřizovací jezdec, uzávěr závitů a kloubové nožky společně se zasouvacími spojkami mohou snížit uvedené hodnoty pro celkovou konstrukci.

Řezy na koso

Řez na koso je nutný v případě, že se u profilu s boční ploškou, tato setká s boční ploškou jiného profilu. Na vyžádání dodáváme také čtyřhranné profily s řezem na koso.



V případě řezu na koso je řez 90° u čtyřhranu a další řez 45° na boční plošce.

Povrch se zpracovává před provedením řezu, což znamená, že hrany řezu jsou hladké.

