

## Kruhové základny ke kloubovým nožkám s tlumením vibrací

### Popis zboží/obrázky produktu



#### Popis

##### Materiál:

Kruhová základna ze zinkové slitiny nebo z nerezové oceli 1.4305.  
Tlumicí deska z elastomeru PUR (Sylomer V12).

##### Provedení:

Kruhová základna z tlakově litého zinku, černě komaxitováno.  
Základna z nerezové oceli bez povrchové úpravy.  
Tlumicí deska šedá, lepená, neklouzavá. Rozsah použití od -30 °C až do +70 °C.

##### Pokyny k objednání:

Má-li být kruhová základna dodána již smontována s rektifikačním šroubem nebo kuličkovým kloubem, je třeba příslušná objednací čísla doplnit poznámkou "smontované". (např. K0419.20601 a K0421.060151 smontované.)

##### Upozornění:

Hodnoty zatížitelnosti udané v tabulce jsou jen doporučením, jakému nejvyššímu stálému statickému zatížení může být tlumicí prvek vystaven.  
Toto statické zatížení odpovídá plošnému tlaku 0,4 N/mm<sup>2</sup>, při kterém materiál optimálně docílí svých tlumících vlastností. Přitom je zohledněno, že při dynamickém zatížení dochází k další zátěži, až na hodnotu tlaku 0,6 N/mm<sup>2</sup>.  
Tlumicí deska absorbuje vibrace a zabraňuje skluzu kloubové nožky.

Kloubové nožky se skládají z kruhové základny a rektifikačního šroubu nebo kuličkového kloubu. Každou základnu lze kombinovat s libovolným rektifikačním šroubem, resp. kuličkovým kloubem.

Příslušné rektifikační šrouby viz K0421.

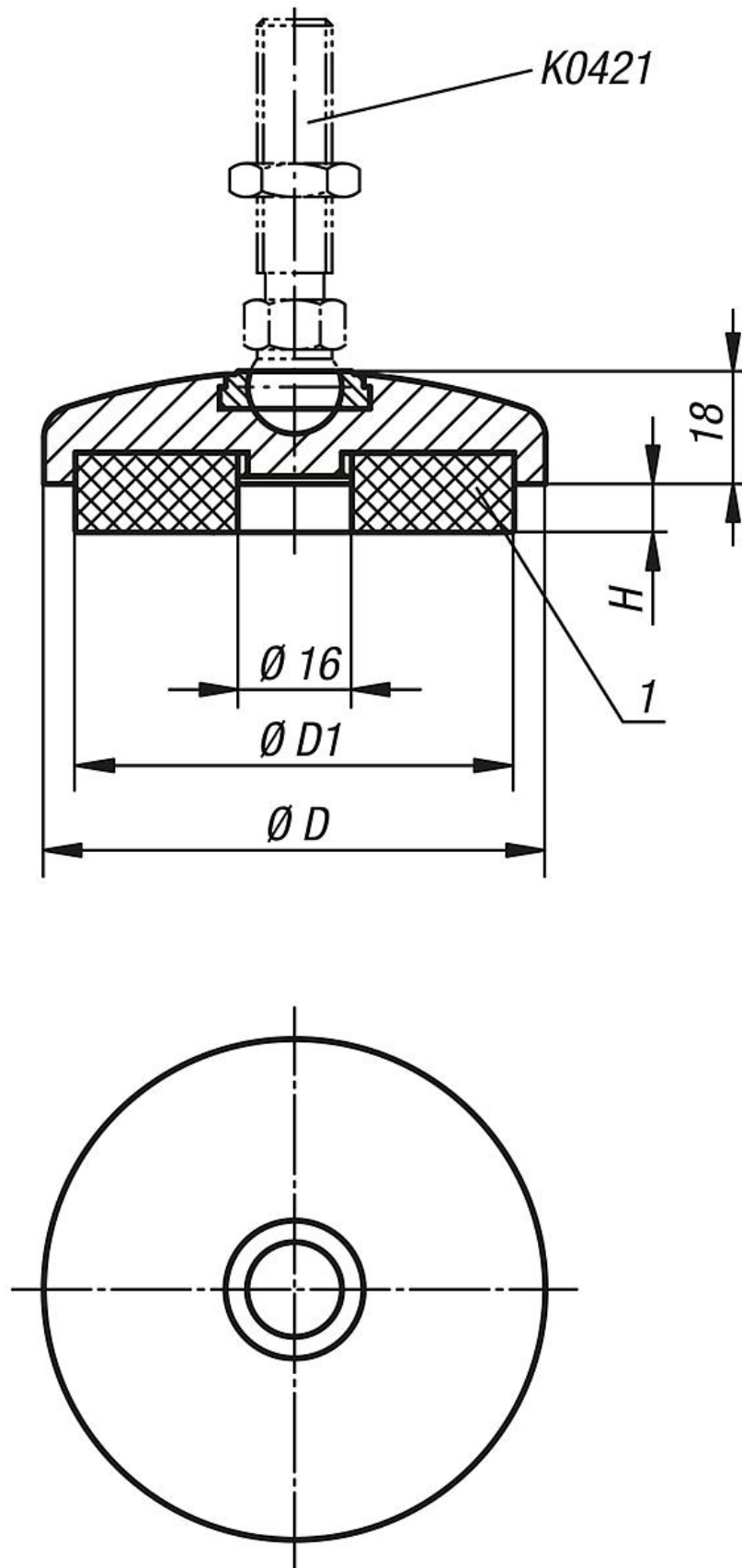
Příslušné kuličkové klouby viz K0422.

##### Odkaz na výkres:

1) Tlumicí destička

## Kruhové základny ke kloubovým nožkám s tlumením vibrací

Výkresy



## Kruhové základny ke kloubovým nožkám s tlumením vibrací

### Přehled zboží

#### Kruhové základny ke kloubovým nožkám ze zinkové slitiny

Objednací číslo	Materiál základní těleso	D	D1	H	H1 (při tlaku 0 / 0,4 / 0,6 N/mm <sup>2</sup> )	Zatížitelnost max. kN
K0419.20401	Zinek	40	30,5	25	7 / 5,9 / 4,8	0,062
K0419.20501	Zinek	50	40,5	25	7 / 5,9 / 4,8	0,212
K0419.20601	Zinek	60	50	25	7 / 5,9 / 4,8	0,433
K0419.20801	Zinek	80	68	25	7 / 5,9 / 4,8	0,614
K0419.20402	nerezová ocel	40	30,5	25	7 / 5,8 / 4,9	0,212
K0419.20502	nerezová ocel	50	40,5	25	7 / 5,8 / 4,9	0,435
K0419.20602	nerezová ocel	60	50	25	7 / 5,8 / 4,9	0,705
K0419.20802	nerezová ocel	80	68	25	7 / 5,8 / 4,9	1,372