

Talíř pro kloubové nožky, antistatický

Popis zboží/obrázky produktu



Popis

Materiál:

Kruhová základna z termoplastu zesíleného skelnými kuličkami.
Protiskuzová podložka z termoplastického elastomeru.

Provedení:

Černé.

Pokyny k objednání:

Má-li být kruhová základna dodána již smontována s rektifikačním šroubem nebo kuličkovým kloubem, je třeba příslušná objednací čísla doplnit poznámkou "smontované". (např. K0415.1030 a K0421.060151 smontované.)

Upozornění:

Kloubové nožky se skládají z kruhové základny a rektifikačního šroubu nebo kuličkového kloubu. Každou základnu lze kombinovat s libovolným rektifikačním šroubem, resp. kuličkovým kloubem.

Gumová protiskuzová podložka absorbuje vibrace a zabraňuje uvolnění nebo sklouznutí kloubové nožky.

Příslušné rektifikační šrouby viz K0421.

Příslušné kuličkové klouby viz K0422.

Bezpečnost:

Tyto výrobky ESD jsou použitelné i pro přístroje, komponenty a ochranné systémy v oblastech s nebezpečím výbuchu.

Při použití těchto výrobků ESD se zabraňuje vzniku elektrostatického jiskrového výboje a tím možnému vznícení plynů a prachu, které mohou v uzavřených prostorech vést k výbuchu.

Na ochranu osob, které působí v oblastech s nebezpečím výbuchu, musí výrobci přístrojů a provozovatelé uplatňovat a splňovat směrnice ATEX.

Tyto výrobky ESD jsou z hlediska elektrické vybijecí schopnosti zkoušeny institucí TÜV Süd.

Cílové skupiny:

Výrobci přístrojů, kteří musí splňovat směrnici o výrobcích ATEX 2014/34/EU.

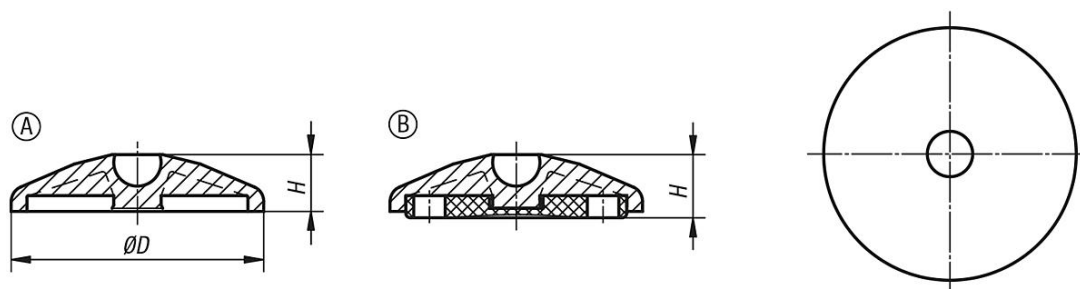
Provozovatelé, kteří musí splňovat provozní směrnici ATEX 1999/92/ES.

Odkaz na výkres:

Provedení A bez otvorů pro šrouby bez protiskuzové podložky.

Provedení B bez otvorů pro šrouby s protiskuzovou podložkou.

Výkresy



Talíř pro kloubové nožky, antistatický

Přehled zboží

Talíř pro kloubové nožky, antistatický

Objednací číslo	Provedení	D	H	Zatížitelnost max. kN
K0415.11040	A	40	18	9
K0415.11050	A	50	18	9
K0415.11060	A	60	18	9
K0415.12040	B	40	20	9
K0415.12050	B	50	20	9
K0415.12060	B	60	20	9