

Rektifikační šrouby ke kloubovým nožkám ocelové nebo nerezové

Popis zboží/obrázky produktu



Popis

Materiál:

Ocel nebo nerezová ocel 1.4301.

Provedení:

Ocel, modře pasivovaná.

Nerezová ocel, bez povrchové úpravy.

Pokyny k objednání:

Mají-li být kruhové základny s rektifikačními šrouby dodány smontované, uveďte prosím objednací číslo rektifikačního šroubu a základny s dodatkem "smontované". (např. K0421.060151 a K0415.1030 smontované.).

Upozornění:

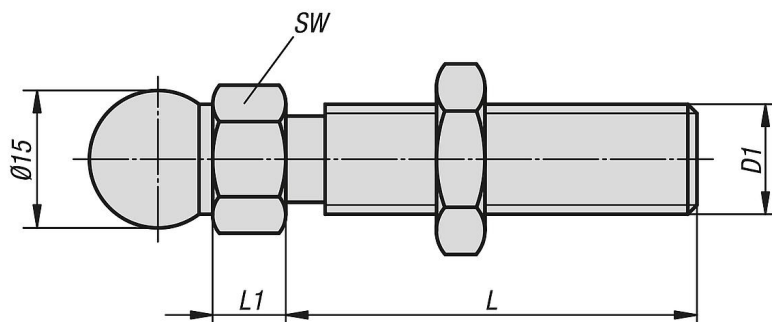
Kloubové nožky se skládají ze základny a rektifikačního šroubu. Každý rektifikační šroub je možné kombinovat s jakoukoli z příslušných kruhových základen.

Celková výška kloubové nožky se vypočítá z délky rektifikačního šroubu + výšky šestihranu + 22,5 mm.

(Celková výška kloubové nožky = L + L1 + 22,5 mm)

Rektifikační šrouby ke kloubovým nožkám ocelové nebo nerezové

Výkresy



Přehled zboží

Rektifikační šrouby ke kloubovým nožkám

| Objednací číslo | Materiál základní těleso | D1 | L | L1 | SW | Zatížitelnost max. kN |
|-----------------|--------------------------|-----|-----|------|----|-----------------------|
| K0421.060151 | ocel | M6 | 15 | 7,5 | 14 | 2 |
| K0421.060301 | ocel | M6 | 30 | 7,5 | 14 | 2 |
| K0421.080401 | ocel | M8 | 40 | 7,5 | 14 | 3,5 |
| K0421.080801 | ocel | M8 | 80 | 7,5 | 14 | 3,5 |
| K0421.100451 | ocel | M10 | 45 | 7,5 | 14 | 4,7 |
| K0421.100701 | ocel | M10 | 70 | 7,5 | 14 | 4,7 |
| K0421.100901 | ocel | M10 | 90 | 7,5 | 14 | 4,7 |
| K0421.101251 | ocel | M10 | 125 | 7,5 | 14 | 4,7 |
| K0421.101501 | ocel | M10 | 150 | 7,5 | 14 | 4,7 |
| K0421.120451 | ocel | M12 | 45 | 7,5 | 14 | 7,7 |
| K0421.120661 | ocel | M12 | 66 | 7,5 | 14 | 7,7 |
| K0421.121001 | ocel | M12 | 100 | 7,5 | 14 | 7,7 |
| K0421.121251 | ocel | M12 | 125 | 7,5 | 14 | 7,7 |
| K0421.121501 | ocel | M12 | 150 | 7,5 | 14 | 7,7 |
| K0421.140661 | ocel | M14 | 66 | 7,5 | 14 | 11,1 |
| K0421.141001 | ocel | M14 | 100 | 7,5 | 14 | 11,1 |
| K0421.141251 | ocel | M14 | 125 | 7,5 | 14 | 11,1 |
| K0421.141501 | ocel | M14 | 150 | 7,5 | 14 | 11,1 |
| K0421.160661 | ocel | M16 | 66 | 7,5 | 17 | 14,5 |
| K0421.161001 | ocel | M16 | 100 | 7,5 | 17 | 14,5 |
| K0421.161251 | ocel | M16 | 125 | 7,5 | 17 | 14,5 |
| K0421.161501 | ocel | M16 | 150 | 7,5 | 17 | 14,5 |
| K0421.162001 | ocel | M16 | 200 | 7,5 | 17 | 14,5 |
| K0421.200851 | ocel | M20 | 85 | 10,5 | 22 | 24,3 |
| K0421.201001 | ocel | M20 | 100 | 10,5 | 22 | 24,3 |
| K0421.201251 | ocel | M20 | 125 | 10,5 | 22 | 24,3 |
| K0421.201501 | ocel | M20 | 150 | 10,5 | 22 | 24,3 |
| K0421.202001 | ocel | M20 | 200 | 10,5 | 22 | 24,3 |
| K0421.240851 | ocel | M24 | 85 | 10,5 | 24 | 36,1 |
| K0421.241001 | ocel | M24 | 100 | 10,5 | 24 | 36,1 |
| K0421.241251 | ocel | M24 | 125 | 10,5 | 24 | 36,1 |
| K0421.241501 | ocel | M24 | 150 | 10,5 | 24 | 36,1 |
| K0421.242001 | ocel | M24 | 200 | 10,5 | 24 | 36,1 |
| K0421.060152 | nerezová ocel | M6 | 15 | 7,5 | 14 | 2 |
| K0421.060302 | nerezová ocel | M6 | 30 | 7,5 | 14 | 2 |
| K0421.080402 | nerezová ocel | M8 | 40 | 7,5 | 14 | 3,5 |
| K0421.080802 | nerezová ocel | M8 | 80 | 7,5 | 14 | 3,5 |
| K0421.100452 | nerezová ocel | M10 | 45 | 7,5 | 14 | 4,7 |
| K0421.100702 | nerezová ocel | M10 | 70 | 7,5 | 14 | 4,7 |
| K0421.100902 | nerezová ocel | M10 | 90 | 7,5 | 14 | 4,7 |
| K0421.101252 | nerezová ocel | M10 | 125 | 7,5 | 14 | 4,7 |

Rektifikační šrouby ke kloubovým nožkám ocelové nebo nerezové

Přehled zboží

| Objednáací číslo | Materiál základní těleso | D1 | L | L1 | SW | Zatížitelnost max. kN |
|------------------|--------------------------------|-----|-----|------|----|--------------------------|
| K0421.101502 | nerezová ocel | M10 | 150 | 7,5 | 14 | 4,7 |
| K0421.120452 | nerezová ocel | M12 | 45 | 7,5 | 14 | 7,7 |
| K0421.120662 | nerezová ocel | M12 | 66 | 7,5 | 14 | 7,7 |
| K0421.121002 | nerezová ocel | M12 | 100 | 7,5 | 14 | 7,7 |
| K0421.121252 | nerezová ocel | M12 | 125 | 7,5 | 14 | 7,7 |
| K0421.121502 | nerezová ocel | M12 | 150 | 7,5 | 14 | 7,7 |
| K0421.140662 | nerezová ocel | M14 | 66 | 7,5 | 14 | 11,1 |
| K0421.141002 | nerezová ocel | M14 | 100 | 7,5 | 14 | 11,1 |
| K0421.141252 | nerezová ocel | M14 | 125 | 7,5 | 14 | 11,1 |
| K0421.141502 | nerezová ocel | M14 | 150 | 7,5 | 14 | 11,1 |
| K0421.160662 | nerezová ocel | M16 | 66 | 7,5 | 17 | 14,5 |
| K0421.161002 | nerezová ocel | M16 | 100 | 7,5 | 17 | 14,5 |
| K0421.161252 | nerezová ocel | M16 | 125 | 7,5 | 17 | 14,5 |
| K0421.161502 | nerezová ocel | M16 | 150 | 7,5 | 17 | 14,5 |
| K0421.162002 | nerezová ocel | M16 | 200 | 7,5 | 17 | 14,5 |
| K0421.200852 | nerezová ocel | M20 | 85 | 10,5 | 22 | 24,3 |
| K0421.201002 | nerezová ocel | M20 | 100 | 10,5 | 22 | 24,3 |
| K0421.201252 | nerezová ocel | M20 | 125 | 10,5 | 22 | 24,3 |
| K0421.201502 | nerezová ocel | M20 | 150 | 10,5 | 22 | 24,3 |
| K0421.202002 | nerezová ocel | M20 | 200 | 10,5 | 22 | 24,3 |
| K0421.240852 | nerezová ocel | M24 | 85 | 10,5 | 24 | 36,1 |
| K0421.241002 | nerezová ocel | M24 | 100 | 10,5 | 24 | 36,1 |
| K0421.241252 | nerezová ocel | M24 | 125 | 10,5 | 24 | 36,1 |
| K0421.241502 | nerezová ocel | M24 | 150 | 10,5 | 24 | 36,1 |
| K0421.242002 | nerezová ocel | M24 | 200 | 10,5 | 24 | 36,1 |