

## Závěsy navařovací

### Popis zboží/obrázky produktu



### Popis

#### Materiál:

Závěs z oceli.  
Vložená podložka z mosazi.  
Osa z oceli nebo mosazi.

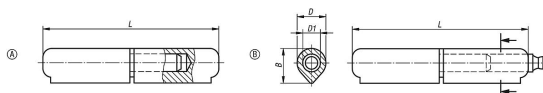
#### Provedení:

Maznička podle DIN 71412-D z pozinkované oceli.  
Ocelové části bez povrchové úpravy.

#### Upozornění:

Závěsy jsou ze svařitelné profilové oceli.  
V dolní polovině závěsu je pevně uložený kolík.  
Kvalita oceli svarů a nosníků, na kterých jsou připevněné závěsy, musí být nejméně stejná nebo lepší:  
S235JR+AR podle EN 10025-2:2004-10  
DIN 8563 část 3 nebo Fe E 235 podle SIA 161

### Výkresy



### Přehled zboží

#### Závěsy svařitelné

Objednáací číslo	Provedení	Materiál komponentu	D	D1	L	B
K0984.008040012	A	ocel	8	5	40	9,7
K0984.008050012	A	ocel	8	5	50	9,7
K0984.010060012	A	ocel	10	6	60	12,7
K0984.010070012	A	ocel	10	6	70	12
K0984.013080012	A	ocel	13	8	80	15,5
K0984.016100012	A	ocel	16	10	100	20
K0984.016120012	A	ocel	16	11	120	20
K0984.018135012	A	ocel	18	12	135	22
K0984.020150012	A	ocel	20	13	150	25
K0984.020180012	A	ocel	20	14	180	25
K0984.023200012	A	ocel	23	16	200	28,5
K0984.008040022	A	mosaz	8	5	40	9,7
K0984.008050022	A	mosaz	8	5	50	9,7
K0984.010060022	A	mosaz	10	6	60	12,7
K0984.010070022	A	mosaz	10	6	70	12

## Závěsy navařovací

### Přehled zboží

Objednáací číslo	Provedení	Materiál komponentu	D	D1	L	B
K0984.013080022	A	mosaz	13	8	80	15,5
K0984.016100022	A	mosaz	16	10	100	20
K0984.016120022	A	mosaz	16	11	120	20
K0984.018135022	A	mosaz	18	12	135	22
K0984.020150022	A	mosaz	20	13	150	25
K0984.020180022	A	mosaz	20	14	180	25
K0984.023200022	A	mosaz	23	16	200	28,5
K0984.113080012	B	ocel	13	8	80	16
K0984.116100012	B	ocel	16	10	100	20
K0984.116120012	B	ocel	16	10	120	20
K0984.118135012	B	ocel	18	12	135	22,5
K0984.120150012	B	ocel	20	13	150	25,5
K0984.120180012	B	ocel	20	14	180	25
K0984.123200012	B	ocel	23	16	200	29