

Závěsy navařovací z nerezové oceli

Popis zboží/obrázky produktu



Popis

Materiál:

Nerezová ocel 1.4301.

Provedení:

Bez povrchové úpravy.

Upozornění:

Závěsy jsou ze svařitelné profilové oceli.

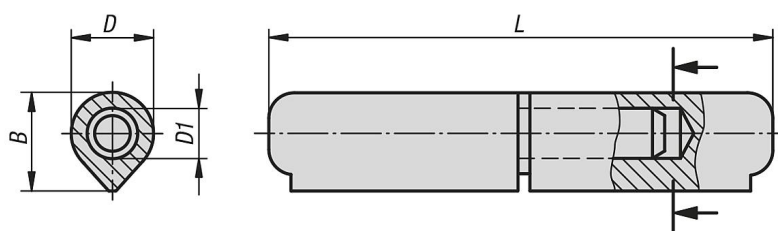
V dolní polovině závěsu je pevně uložený kolík.

Kvalita oceli svarů a nosníků, na kterých jsou připevněné závěsy, musí být nejméně stejná nebo lepší:

S235JR+AR podle EN 10025-2:2004-10

DIN 8563 část 3 nebo Fe E 235 podle SIA 161

Výkresy



Přehled zboží

Závěsy navařovací z nerezové oceli

Objednací číslo	D	D1	B	L
K0985.010060033	10	6	12	60
K0985.013080033	13	8	15,5	80
K0985.016100033	16	10	20	100
K0985.016120033	16	11	20	120
K0985.020150033	20	13	25,5	150
K0985.020180033	20	14	25,5	180