

## Šroubovací závěs z oceli nebo nerezové oceli

### Popis zboží/obrázky produktu



### Popis

**Materiál:**

Ocel.

Nerezová ocel 1.4301.

**Provedení:**

Ocel pozinkovaná, pochromovaná nebo matně mosazná.

Nerezová ocel matně leštěná.

**Upozornění:**

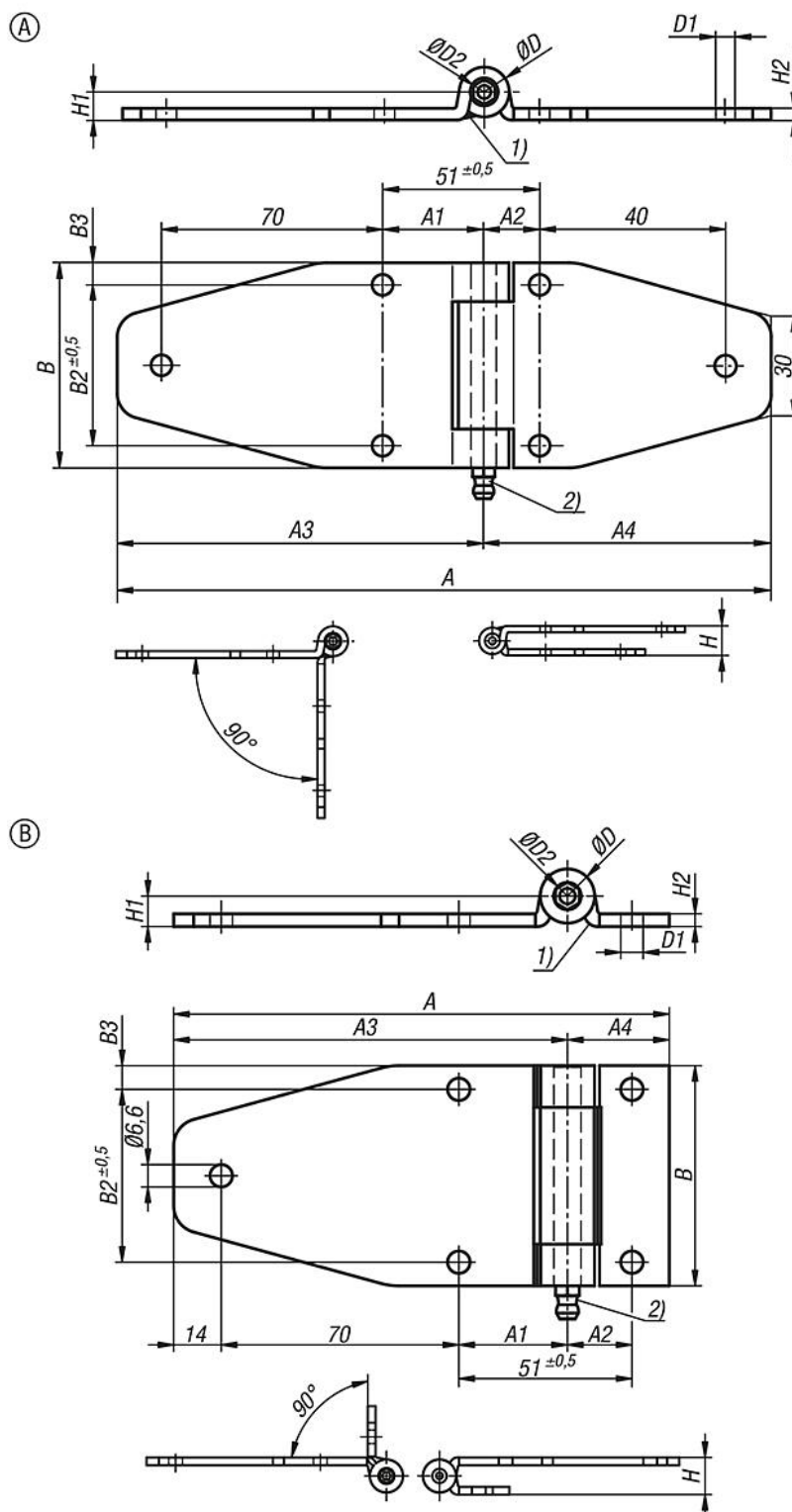
Šroubovací závěsy pro vnitřní dveře. Úhel otevření je max. 270°.

**Odkaz na výkres:**

- 1) Oba válečky dlouhého čepu, svařené
- 2) Maznice
- 3) Pevný kolík

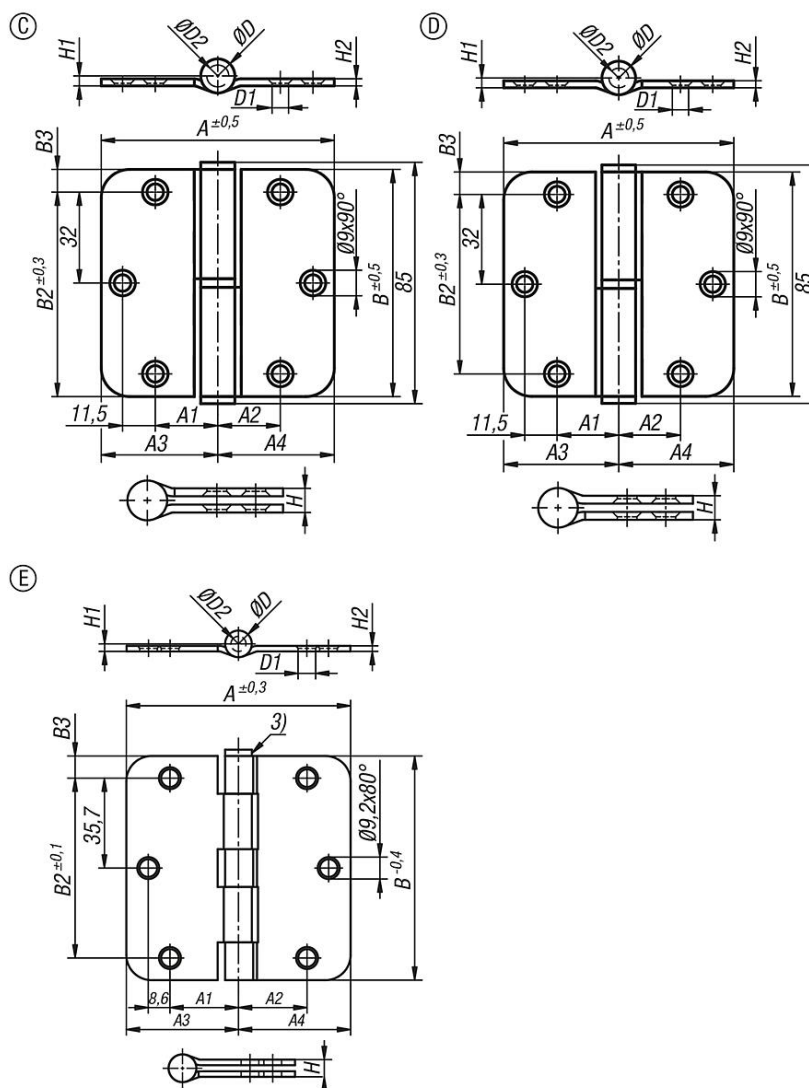
# Šroubovací závěs z oceli nebo nerezové oceli

Výkresy



# Šroubovací závěs z oceli nebo nerezové oceli

## Výkresy



## Přehled zboží

### Šroubovací závěs z oceli nebo nerezové oceli

Objednací číslo	Provedení	Typ provedení	Materiál základní těleso	Povrch základního těleso	A	A1	A2	A3	A4	B	B2	B3
K1347.06701161932	A	dlouhé rameno	nerezová ocel A2	matně leštěný	186	32	19	116	70	65	51	7
K1347.067011619321	A	dlouhé rameno	ocel	pozinkovaný	186	32	19	116	70	65	51	7
K1347.063011619320	B	zkrácené rameno	nerezová ocel A2	matně leštěný	146	32	19	116	30	65	51	7
K1347.063011619321	B	zkrácené rameno	ocel	pozinkovaný	146	32	19	116	30	65	51	7
K1347.0541041222200	C	pravé provedení	nerezová ocel A2	matně leštěný	82	22	22	41	41	80	64	8
K1347.0541041222201	D	levé provedení	nerezová ocel A2	matně leštěný	82	22	22	41	41	80	64	8
K1347.074404427272	E	hranaté	ocel	chromováno	89	27,2	27,2	44,5	44,5	89	71,4	8,8
K1347.074404427273	E	hranaté	ocel	matně mosazný	89	27,2	27,2	44,5	44,5	89	71,4	8,8

Objednací číslo	D	D1	D2	H	H1	H2
K1347.06701161932	16	6,6	8	18	9	3,75
K1347.067011619321	16,5	6,6	8	19	9,5	4
K1347.063011619320	16	6,6	8	18	9	3,75
K1347.063011619321	16,5	6,6	8	19	9,5	4

## Šroubovací závěs z oceli nebo nerezové oceli

### Přehled zboží

Objednací číslo	D	D1	D2	H	H1	H2
K1347.0541041222200	12	5,8	7	7	3,5	2,5
K1347.0541041222201	12	5,8	7	7	3,5	2,5
K1347.074404427272	10,6	7	6	6	3	2,2
K1347.074404427273	10,6	7	6	6	3	2,2