

Západkové uzávěry zamykatelné nerezová ocel

Popis zboží/obrázky produktu



Popis

Materiál:

Západkové uzávěry z nerezové oceli 1.4401.

Západka z nerezové oceli 1.4301.

Provedení:

Bez povrchové úpravy.

Upozornění:

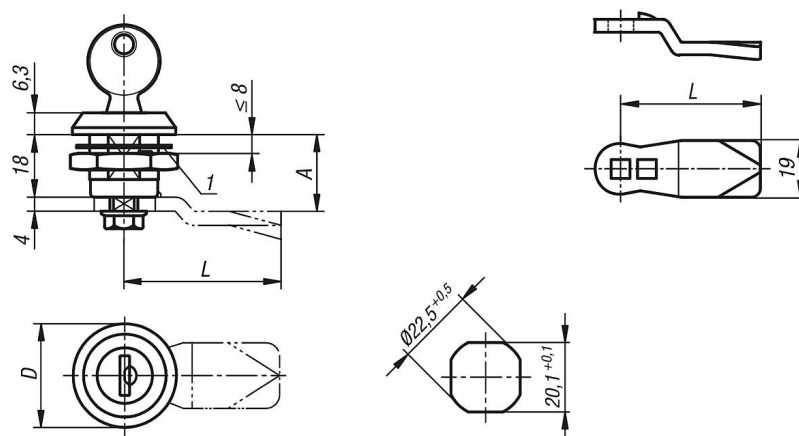
Západkový uzávěr lze zabudovat v předběžně smontovaném stavu. Pouzdro s upevňovací maticí a plátkovou výměnnou cylindrickou vložkou s totožným zámkem včetně 2 klíčů.

Západku v požadovaném provedení je nutno objednat zvlášť. Každá západka lze kombinovat s každým pouzdem.

Odkaz na výkres:

1) Ploché těsnění

Výkresy



Přehled zboží

Západkové uzávěry zamykatelné nerezová ocel

Objednáací číslo	Ovladač	D
K1355.18	klíč	30

Západka pro západkové uzávěry

Objednáací číslo	A	L
K1340.45060	6	45
K1340.45080	8	45
K1340.45100	10	45
K1340.45140	14	45
K1340.45160	16	45
K1340.45180	18	45
K1340.45200	20	45
K1340.45220	22	45
K1340.45240	24	45

Západkové uzávěry zamykatelné nerezová ocel

Přehled zboží

Objednáací číslo	A	L
K1340.45260	26	45
K1340.45280	28	45
K1340.45320	32	45
K1340.45500	50	45