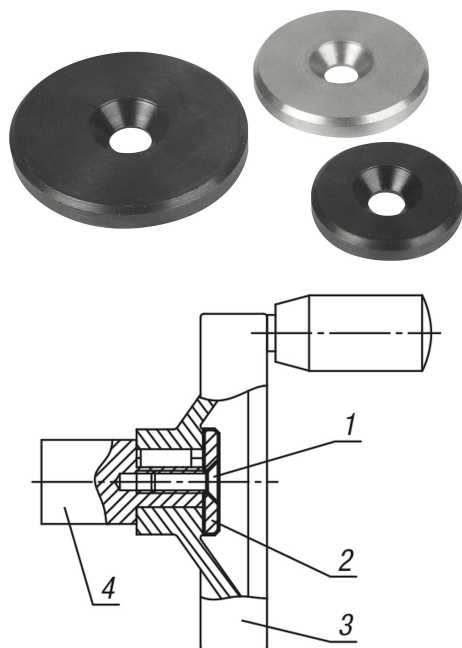


Podložky

Popis zboží/obrázky produktu



Popis

Materiál:

Ocel 1.0718.

Nerezová ocel 1.4305.

Provedení:

Ocel bryněvaná.

Nerezová ocel bez povrchové úpravy.

Upozornění:

Podložky se používají společně se zápusťným šroubem DIN EN ISO 2009 nebo DIN EN ISO 10642 na čelní ploše konců hřídelů pro axiální upevnění a zajištění ovládacích kol a klik s drážkou pro zalícovanou pružinu.

Podložky lze používat u kol pro ruční ovládání K0671, K0160, K0161, K0162, K0163, K0164, K0165.

Podložky z oceli lze používat jako protikus magnetů.

Odkaz na výkres:

D3 = pro zápusťný šroub ISO 2009 a ISO 10642

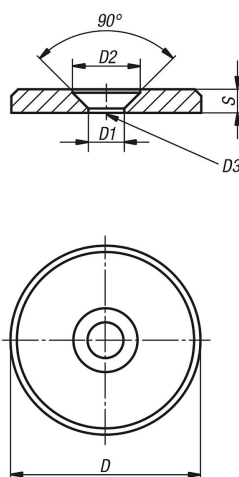
1) Zápusťný šroub ISO 2009 a ISO 10642

2) Podložka

3) Ovládací kolo

4) Hřídel

Výkresy



Přehled zboží

Podložky

Objednací číslo	Materiál základní těleso	D	D1	D2	D3	S
K0173.00310	ocel	10	3,2	6	M3	2
K0173.00313	ocel	13	3,2	6	M3	2

Podložky

Přehled zboží

Objednací číslo	Materiál základní těleso	D	D1	D2	D3	S
K0173.00416	ocel	16	4,3	8,4	M4	3
K0173.00420	ocel	20	4,3	8,4	M4	3
K0173.00522	ocel	22	5,3	10	M5	3,5
K0173.00525	ocel	25	5,3	10	M5	3,5
K0173.00528	ocel	28	5,3	10	M5	3,5
K0173.00632	ocel	32	6,4	12	M6	4
K0173.00636	ocel	36	6,4	12	M6	4
K0173.00640	ocel	40	6,4	12	M6	5
K0173.00645	ocel	45	6,4	12	M6	6
K0173.00652	ocel	52	6,4	12	M6	6
K0173.10310	nerezová ocel	10	3,2	6	M3	2
K0173.10313	nerezová ocel	13	3,2	6	M3	2
K0173.10416	nerezová ocel	16	4,3	8,4	M4	3
K0173.10420	nerezová ocel	20	4,3	8,4	M4	3
K0173.10522	nerezová ocel	22	5,3	10	M5	3,5
K0173.10525	nerezová ocel	25	5,3	10	M5	3,5
K0173.10528	nerezová ocel	28	5,3	10	M5	3,5
K0173.10632	nerezová ocel	32	6,4	12	M6	4
K0173.10636	nerezová ocel	36	6,4	12	M6	4
K0173.10640	nerezová ocel	40	6,4	12	M6	5
K0173.10645	nerezová ocel	45	6,4	12	M6	6
K0173.10652	nerezová ocel	52	6,4	12	M6	6