

Ovládací kola s otočnou válcovou rukojetí

Popis zboží/obrázky produktu



Popis

Materiál:

Termoplast, barva tmavošedá.

Provedení:

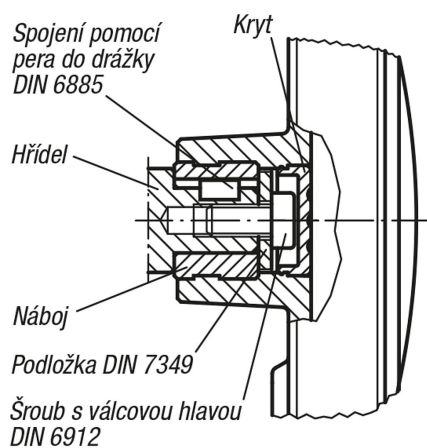
Ocelové části bryněrované.

Upozornění:

Kryt středového pouzdra a otočná válcová rukojeť se dodávají demontované. K montáži se musí osa úchytky zašroubovat do montážního otvoru.

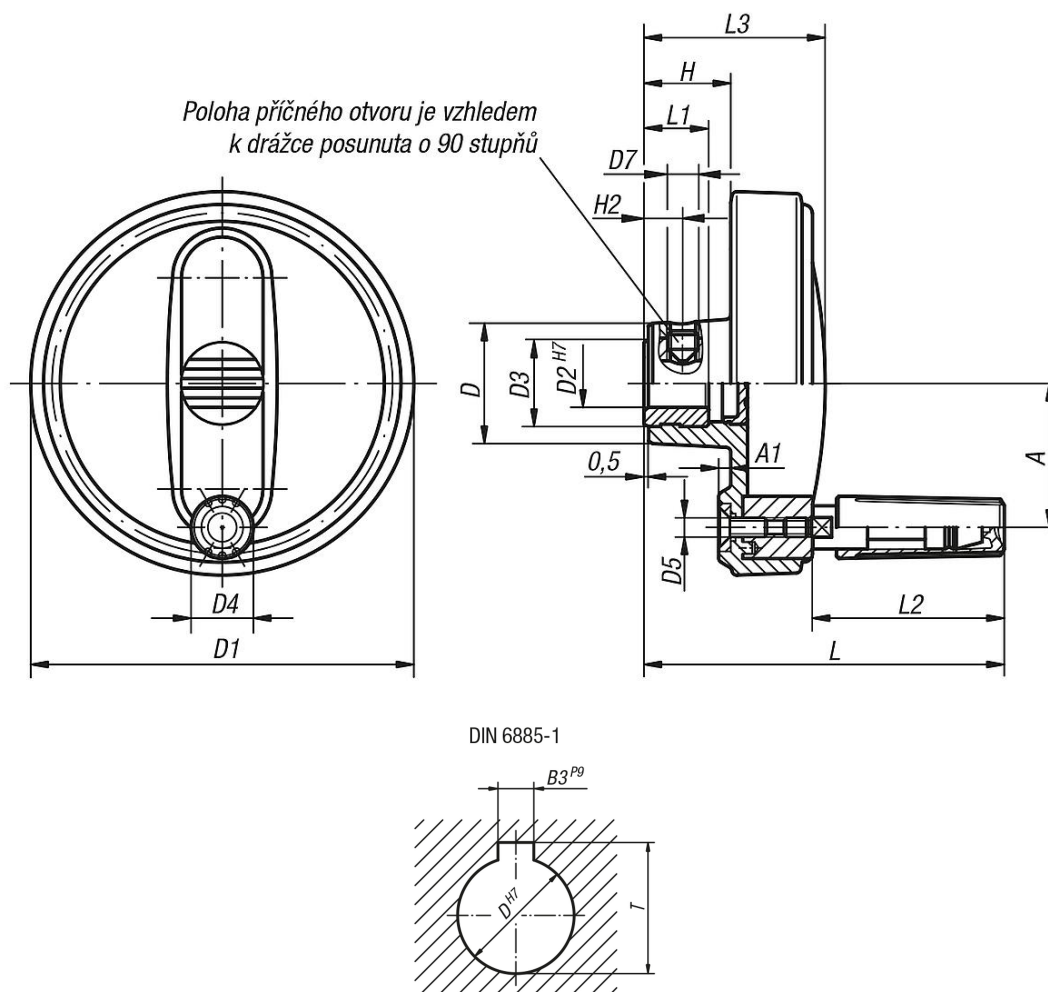
Kola pro ruční ovládání je možné upevnit na hřídeli buď příčným zakolíkáním nebo axiálně válcovým šroubem DIN 6912 a podložkou DIN 7349, a to pomocí drážky a pera.

U provedení s příčným otvorem se připevnění provádí našroubovaným závitovým kolíkem ISO 4027 (DIN 914).



Ovládací kola s otočnou válcovou rukojetí

Výkresy



Přehled zboží

Ovládací kola s otočnou válcovou rukojetí

Objednací číslo	Provedení	Specifikace	D	D1	D2	D3	D4	D5	D7	A	A1	H	H2	L	L1	L2	L3	B3	T
K0257.108008	Kalibrovaný otvor	-	25	80	8H7	19	13	M4	-	30	2,5	17,5	-	75	13	40	37,5	-	-
K0257.108010	Kalibrovaný otvor	-	25	80	10H7	19	13	M4	-	30	2,5	17,5	-	75	13	40	37,5	-	-
K0257.108012	Kalibrovaný otvor	-	25	80	12H7	19	13	M4	-	30	2,5	17,5	-	75	13	40	37,5	-	-
K0257.210010	Kalibrovaný otvor	-	28	100	10H7	19	16	M5	-	38	3	20	-	90	13	49,5	44	-	-
K0257.210012	Kalibrovaný otvor	-	28	100	12H7	19	16	M5	-	38	3	20	-	90	13	49,5	44	-	-
K0257.312512	Kalibrovaný otvor	-	35	125	12H7	25	20	M6	-	47,5	4	23,5	-	109	18,5	60	53	-	-
K0257.312514	Kalibrovaný otvor	-	35	125	14H7	25	20	M6	-	47,5	4	23,5	-	109	18,5	60	53	-	-
K0257.312516	Kalibrovaný otvor	-	35	125	16H7	25	20	M6	-	47,5	4	23,5	-	109	18,5	60	53	-	-
K0257.416014	Kalibrovaný otvor	-	45	160	14H7	25	25	M8	-	62	5,6	28	-	144	18,5	83,5	64,5	-	-
K0257.416016	Kalibrovaný otvor	-	45	160	16H7	25	25	M8	-	62	5,6	28	-	144	18,5	83,5	64,5	-	-
K0257.10800802	lícovaný otvor s drážkou	-	25	80	8H7	19	13	M4	-	30	2,5	17,5	-	75	13	40	37,5	2	9
K0257.10801003	lícovaný otvor s drážkou	-	25	80	10H7	19	13	M4	-	30	2,5	17,5	-	75	13	40	37,5	3	11,4
K0257.10801204	lícovaný otvor s drážkou	-	25	80	12H7	19	13	M4	-	30	2,5	17,5	-	75	13	40	37,5	4	13,8
K0257.21001003	lícovaný otvor s drážkou	-	28	100	10H7	19	16	M5	-	38	3	20	-	90	13	49,5	44	3	11,4
K0257.21001204	lícovaný otvor s drážkou	-	28	100	12H7	19	16	M5	-	38	3	20	-	90	13	49,5	44	4	13,8
K0257.31251204	lícovaný otvor s drážkou	-	35	125	12H7	25	20	M6	-	47,5	4	23,5	-	109	18,5	60	53	4	13,8
K0257.31251405	lícovaný otvor s drážkou	-	35	125	14H7	25	20	M6	-	47,5	4	23,5	-	109	18,5	60	53	5	16,3
K0257.31251605	lícovaný otvor s drážkou	-	35	125	16H7	25	20	M6	-	47,5	4	23,5	-	109	18,5	60	53	5	18,3
K0257.41601405	lícovaný otvor s drážkou	-	45	160	14H7	25	25	M8	-	62	5,6	28	-	144	18,5	83,5	64,5	5	16,3
K0257.41601605	lícovaný otvor s drážkou	-	45	160	16H7	25	25	M8	-	62	5,6	28	-	144	18,5	83,5	64,5	5	18,3

Ovládací kola s otočnou válcovou rukojetí

Přehled zboží

Objednací číslo	Provedení	Specifikace	D	D1	D2	D3	D4	D5	D7	A	A1	H	H2	L	L1	L2	L3	B3	T
K0257.2100126	Kalibrovaný otvor	s příčnou dírou	28	100	12H7	19	16	M5	M6	38	3	20	7,5	90	13	49,5	44	-	-
K0257.3125126	Kalibrovaný otvor	s příčnou dírou	35	125	12H7	25	20	M6	M6	47,5	4	23,5	7,5	109	18,5	60	53	-	-
K0257.3125146	Kalibrovaný otvor	s příčnou dírou	35	125	14H7	25	20	M6	M6	47,5	4	23,5	7,5	109	18,5	60	53	-	-
K0257.3125166	Kalibrovaný otvor	s příčnou dírou	35	125	16H7	25	20	M6	M6	47,5	4	23,5	7,5	109	18,5	60	53	-	-
K0257.4160146	Kalibrovaný otvor	s příčnou dírou	45	160	14H7	25	25	M8	M6	62	5,6	28	7,5	144	18,5	83,5	64,5	-	-
K0257.4160166	Kalibrovaný otvor	s příčnou dírou	45	160	16H7	25	25	M8	M6	62	5,6	28	7,5	144	18,5	83,5	64,5	-	-
K0257.1080086	Kalibrovaný otvor	s příčnou dírou	25	80	8H7	19	13	M4	M6	30	2,5	17,5	7,5	75	13	40	37,5	-	-
K0257.1080106	Kalibrovaný otvor	s příčnou dírou	25	80	10H7	19	13	M4	M6	30	2,5	17,5	7,5	75	13	40	37,5	-	-
K0257.1080126	Kalibrovaný otvor	s příčnou dírou	25	80	12H7	19	13	M4	M6	30	2,5	17,5	7,5	75	13	40	37,5	-	-
K0257.2100106	Kalibrovaný otvor	s příčnou dírou	28	100	10H7	19	16	M5	M6	38	3	20	7,5	90	13	49,5	44	-	-
K0257.108008026	lícovaný otvor s drážkou	s příčnou dírou	25	80	8H7	19	13	M4	M6	30	2,5	17,5	7,5	75	13	40	37,5	2	9
K0257.108010036	lícovaný otvor s drážkou	s příčnou dírou	25	80	10H7	19	13	M4	M6	30	2,5	17,5	7,5	75	13	40	37,5	3	11,4
K0257.108012046	lícovaný otvor s drážkou	s příčnou dírou	25	80	12H7	19	13	M4	M6	30	2,5	17,5	7,5	75	13	40	37,5	4	13,8
K0257.210010036	lícovaný otvor s drážkou	s příčnou dírou	28	100	10H7	19	16	M5	M6	38	3	20	7,5	90	13	49,5	44	3	11,4
K0257.210012046	lícovaný otvor s drážkou	s příčnou dírou	28	100	12H7	19	16	M5	M6	38	3	20	7,5	90	13	49,5	44	4	13,8
K0257.312512046	lícovaný otvor s drážkou	s příčnou dírou	35	125	12H7	25	20	M6	M6	47,5	4	23,5	7,5	109	18,5	60	53	4	13,8
K0257.312514056	lícovaný otvor s drážkou	s příčnou dírou	35	125	14H7	25	20	M6	M6	47,5	4	23,5	7,5	109	18,5	60	53	5	16,3
K0257.312516056	lícovaný otvor s drážkou	s příčnou dírou	35	125	16H7	25	20	M6	M6	47,5	4	23,5	7,5	109	18,5	60	53	5	18,3
K0257.416014056	lícovaný otvor s drážkou	s příčnou dírou	45	160	14H7	25	25	M8	M6	62	5,6	28	7,5	144	18,5	83,5	64,5	5	16,3
K0257.416016056	lícovaný otvor s drážkou	s příčnou dírou	45	160	16H7	25	25	M8	M6	62	5,6	28	7,5	144	18,5	83,5	64,5	5	18,3