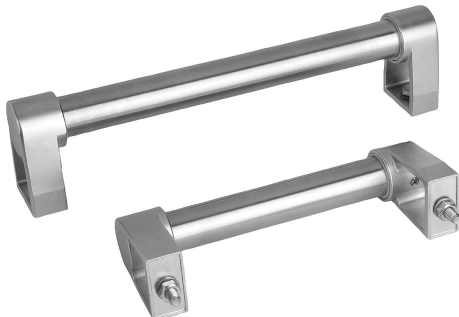


Trubková madla nerezová

Popis zboží/obrázky produktu



Popis

Materiál:

Spojovací trubka nerezová ocel 1.4301.

patky madla přesný odlitek G 4581.

Upevňovací materiál nerezová ocel 1.4301.

Svěrný a těsnicí kroužek ze silikonkaučuku v kvalitě použitelné pro styk s potravinami Dlouhodobě odolné proti teplotě od -60 °C až do +200 °C.

Provedení:

Spojovací rameno jemně vybroušeno.

Patky ramene otryskány a polomatně elektrolyticky leštěny.

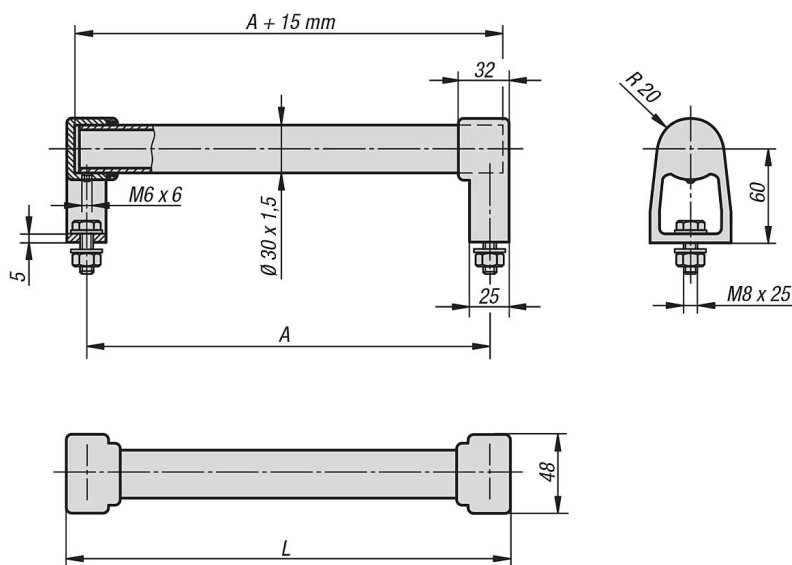
Upozornění:

Univerzálně použitelná spojovatelná trubková madla z nerezové oceli. Spojení trubky s patkou je vodotěsné. Dodatečné upnutí trubky závitovým kolíkem s vnitřním šestihranem. Pro šroubové upevnění vpředu nebo vzadu. Snadné čištění, zvláště vhodné pro potravinářský průmysl.

Montáž:

Ze strany obsluhy.

Výkresy



Přehled zboží

Trubková madla nerezová

Objednací číslo	A	L	Nosná síla N
K0652.200301	200	225	1000
K0652.250301	250	275	1000
K0652.300301	300	325	1000
K0652.350301	350	375	1000
K0652.400301	400	425	1000
K0652.500301	500	525	1000

