

## Trubková madla zalomená

Popis zboží/obrázky produktu

19"



### Popis

#### Materiál:

Spojovací trubka z hliníku EN AW-6060 nebo nerezové oceli 1.4301  
 Patky madla z polyamidu vyztuženého skleněnými kuličkami.  
 Závitové pouzdro z mosazi.

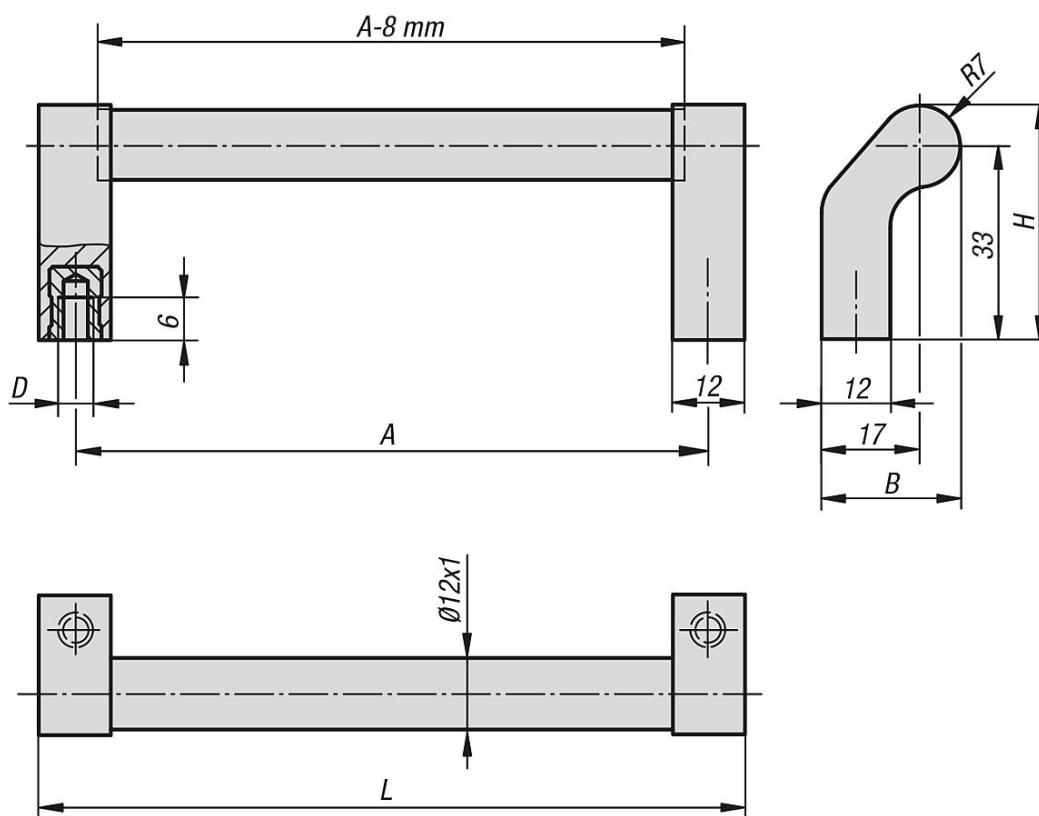
#### Provedení:

Spojovací trubka eloxovaná v přírodním odstínu nebo černě nebo nerezová ocel jemně broušená.  
 Patky madla matně černé.

#### Upozornění:

Svěrací ramena zajišťují přesné dosedání trubky na plastové patce.

### Výkresy



### Přehled zboží

#### Trubková madla zalomená

Objednáací číslo	Materiál základní těleso	Barva základního těleso	A	B	D	H	L	Nosná síla N
K0235.088041	Hliník	přírodně eloxováno	88	24	M4	40	100	200
K0235.096041	Hliník	přírodně eloxováno	96	24	M4	40	108	200
K0235.120041	Hliník	přírodně eloxováno	120	24	M4	40	132	200
K0235.128041	Hliník	přírodně eloxováno	128	24	M4	40	140	200

## Trubková madla zalomená

### Přehled zboží

Objednací číslo	Materiál základní těleso	Barva základního tělesa	A	B	D	H	L	Nosná síla N
K0235.160041	Hliník	přírodně eloxováno	160	24	M4	40	172	200
K0235.180041	Hliník	přírodně eloxováno	180	24	M4	40	192	200
K0235.088042	Hliník	černě eloxováno	88	24	M4	40	100	200
K0235.096042	Hliník	černě eloxováno	96	24	M4	40	108	200
K0235.120042	Hliník	černě eloxováno	120	24	M4	40	132	200
K0235.128042	Hliník	černě eloxováno	128	24	M4	40	140	200
K0235.160042	Hliník	černě eloxováno	160	24	M4	40	172	200
K0235.180042	Hliník	černě eloxováno	180	24	M4	40	192	200
K0235.088043	Nerezová ocel	broušeno	88	24	M4	40	100	200
K0235.096043	Nerezová ocel	broušeno	96	24	M4	40	108	200
K0235.120043	Nerezová ocel	broušeno	120	24	M4	40	132	200
K0235.128043	Nerezová ocel	broušeno	128	24	M4	40	140	200
K0235.160043	Nerezová ocel	broušeno	160	24	M4	40	172	200
K0235.180043	Nerezová ocel	broušeno	180	24	M4	40	192	200