

## Trubková madla

### Popis zboží/obrázky produktu



### Popis

#### Materiál:

Patky madla z vyztuženého termoplastu, černé.

Spojovací trubka z aluminia EN AW-6060 nebo nerezové oceli 1.4301.

#### Provedení:

Provedení A

Spojovací trubka broušená a eloxovaná v přírodním barevném provedení

Provedení B

Spojovací trubka s rýhovaným umělohmotným potahem.

Provedení C

Spojovací trubka z nerezové oceli, vybroušená do hladka.

#### Upozornění:

V oblasti objímky pro trubku mají držáky madla 4 upínací žebra. Při zatlačení spojovací trubky dojde k odření těchto žebor, což způsobí přesně zalícované spojení. Černě pozinkované upevňovací šrouby, podložky i matice jsou součástí dodávky.

Provedení A broušená spojovací trubka, eloxovaná v přírodním barevném provedení.

Provedení B spojovací trubka s rýhovaným potahem z umělé hmoty.

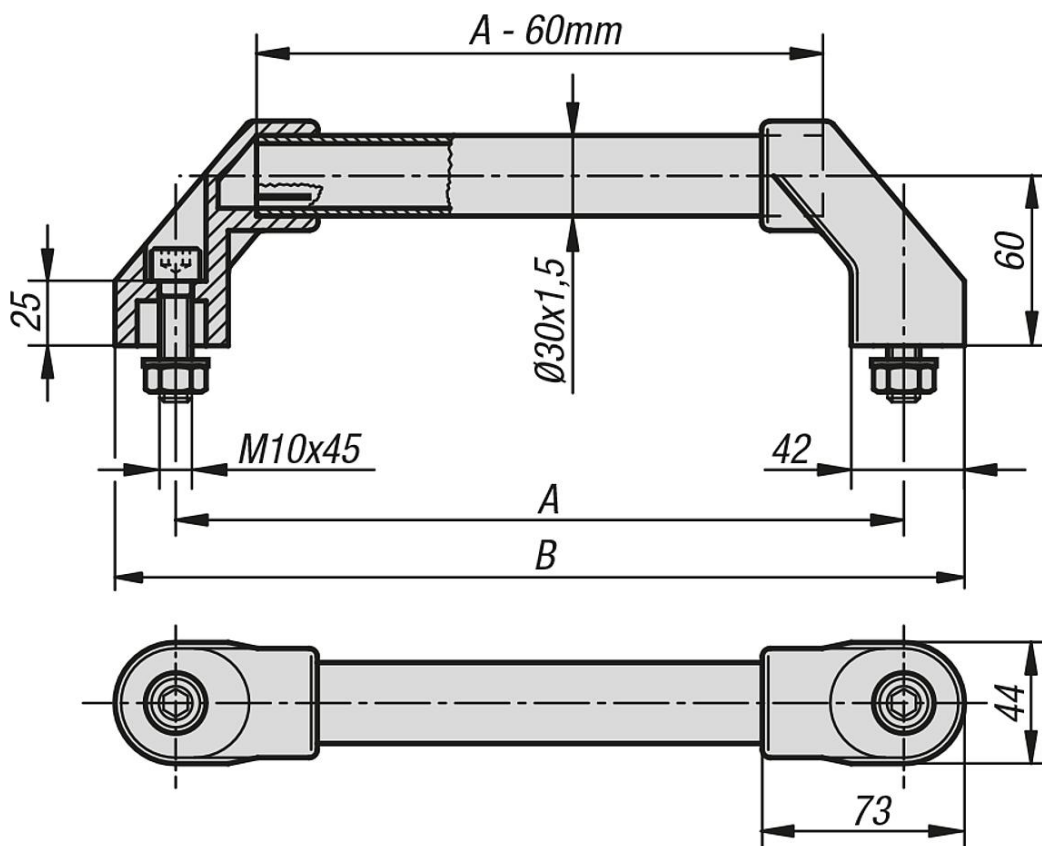
Provedení C spojovací trubka nerezová, vybroušena do hladka.

#### Montáž:

Ze strany obsluhy.

## Trubková madla

## Výkresy



## Přehled zboží

## Trubková madla

Objednací číslo	Provedení	A	B	Nosná síla N
K0222.2501	A	250	294	1000
K0222.3001	A	300	344	1000
K0222.3501	A	350	394	1000
K0222.4001	A	400	444	1000
K0222.5001	A	500	544	1000
K0222.6001	A	600	644	1000
K0222.2502	B	250	294	1000
K0222.3002	B	300	344	1000
K0222.3502	B	350	394	1000
K0222.4002	B	400	444	1000
K0222.5002	B	500	544	1000
K0222.6002	B	600	644	1000
K0222.2503	C	250	294	1000
K0222.3003	C	300	344	1000
K0222.3503	C	350	394	1000
K0222.4003	C	400	444	1000
K0222.5003	C	500	544	1000
K0222.6003	C	600	644	1000