

Trubková madla

Popis zboží/obrázky produktu



Popis

Materiál:

Patky madla z vyztuženého termoplastu, černé.
Spojovací trubka z aluminia EN AW-6060.

Provedení:

Provedení A
Spojovací trubka broušená a eloxovaná v přírodním barevném provedení
Provedení B
Spojovací trubka s rýhovaným umělohmotným potahem.

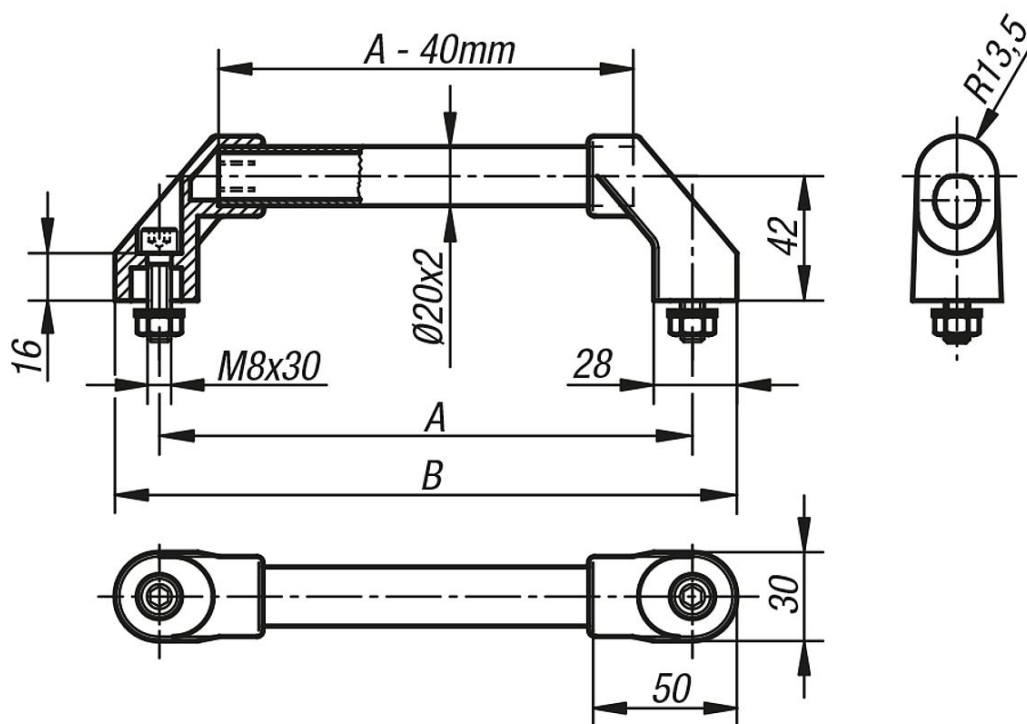
Upozornění:

V oblasti objímky pro trubku mají držáky madla 4 upínací žebra. Při zatlačení spojovací trubky dojde k odření těchto žebra, což způsobí přesně zalicované spojení. Černě pozinkované upevňovací šrouby, podložky i matice jsou součástí dodávky.

Montáž:

Ze strany obsluhy.

Výkresy



Přehled zboží

Trubková madla

| Objednací číslo | Provedení | A | B | Nosná síla N |
|-----------------|-----------|-----|-----|-----------------|
| K0221.1801 | A | 180 | 210 | 1000 |
| K0221.2001 | A | 200 | 230 | 1000 |

Trubková madla

Přehled zboží

| Objednáací číslo | Provedení | A | B | Nosná síla N |
|------------------|-----------|-----|-----|-----------------|
| K0221.2501 | A | 250 | 280 | 1000 |
| K0221.3001 | A | 300 | 330 | 1000 |
| K0221.3501 | A | 350 | 380 | 1000 |
| K0221.4001 | A | 400 | 430 | 1000 |
| K0221.5001 | A | 500 | 530 | 1000 |
| K0221.6001 | A | 600 | 630 | 1000 |
| K0221.1802 | B | 180 | 210 | 1000 |
| K0221.2002 | B | 200 | 230 | 1000 |
| K0221.2502 | B | 250 | 280 | 1000 |
| K0221.3002 | B | 300 | 330 | 1000 |
| K0221.3502 | B | 350 | 380 | 1000 |
| K0221.4002 | B | 400 | 430 | 1000 |
| K0221.5002 | B | 500 | 530 | 1000 |
| K0221.6002 | B | 600 | 630 | 1000 |