

# Pěticípé hvězdicové rukojeti ergonomické

## Popis zboží/obrázky produktu



### Popis

#### Materiál:

Tvrdá část z plastu vyztuženého skelnými vlákny.

Měkká část z termoplastického elastomeru.

Pouzdro popř. závitový kolík z oceli třídy pevnosti 5.8 nebo nerezové oceli 1.4305.

#### Provedení:

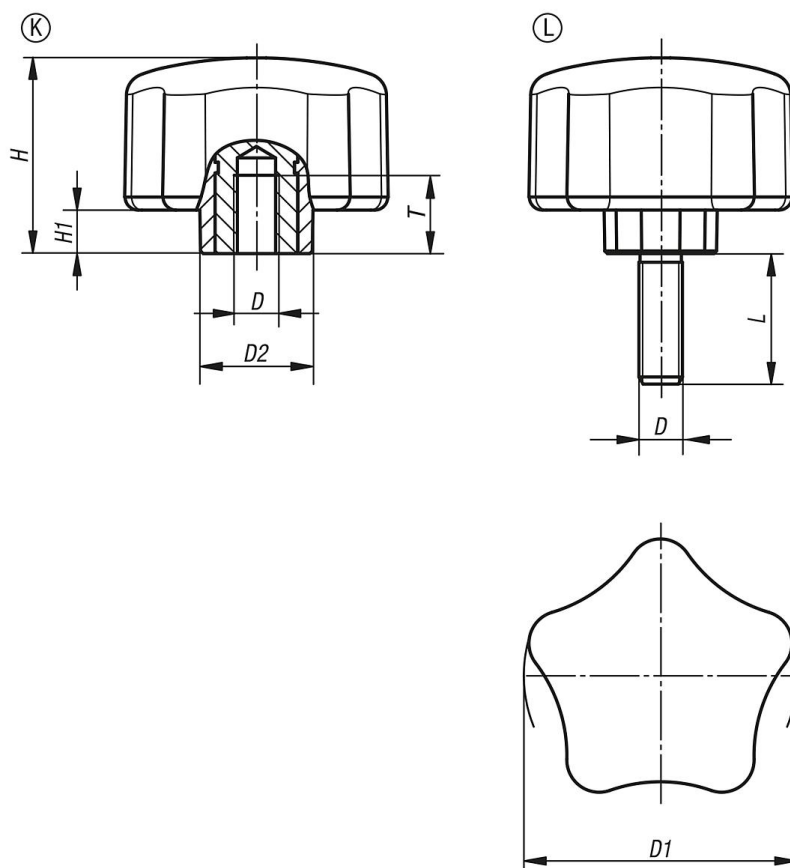
Ocel, modře pasivovaná.

Nerezová ocel, bez povrchové úpravy.

#### Upozornění:

Sériově se dodává barevná kombinace tmavě šedá RAL 7021 (tvrdá část) a tmavě šedá RAL 7021 (měkká část).

## Výkresy



## Přehled zboží

### Pěticípé hvězdicové rukojeti ergonomické s vnitřním závitem

Objednací číslo	Provedení	Materiál komponentu	D	D1	D2	H	H1	T	L
K0786.6308	K	ocel	M8	63	26	45	10	17	-
K0786.6310	K	ocel	M10	63	26	45	10	17	-
K0786.06308	K	nerezová ocel	M8	63	26	45	10	17	-

## Pěticípé hvězdicové rukojeti ergonomické

### Přehled zboží

Objednací číslo	Provedení	Materiál komponentu	D	D1	D2	H	H1	T	L
K0786.06310	K	nerezová ocel	M10	63	26	45	10	17	-
K0786.6308X20	L	ocel	M8	63	26	45	10	-	20
K0786.6308X25	L	ocel	M8	63	26	45	10	-	25
K0786.6308X30	L	ocel	M8	63	26	45	10	-	30
K0786.6308X40	L	ocel	M8	63	26	45	10	-	40
K0786.6310X30	L	ocel	M10	63	26	45	10	-	30
K0786.6310X40	L	ocel	M10	63	26	45	10	-	40
K0786.6310X50	L	ocel	M10	63	26	45	10	-	50
K0786.06308X20	L	nerezová ocel	M8	63	26	45	10	-	20
K0786.06308X25	L	nerezová ocel	M8	63	26	45	10	-	25
K0786.06308X30	L	nerezová ocel	M8	63	26	45	10	-	30
K0786.06308X40	L	nerezová ocel	M8	63	26	45	10	-	40
K0786.06310X30	L	nerezová ocel	M10	63	26	45	10	-	30
K0786.06310X40	L	nerezová ocel	M10	63	26	45	10	-	40
K0786.06310X50	L	nerezová ocel	M10	63	26	45	10	-	50