

## Ploché svěrací páky s vnitřním závitem, ocelové části z nerezové oceli

### Popis zboží/obrázky produktu



### Popis

#### Materiál:

Rukojeť páky zinkový tlakový odlitek podle DIN EN 12844.  
Ocelové části z nerezů 1.4305.

#### Provedení:

Rukojeti páky potažené umělou hmotou.  
Ocelové části bez povrchové úpravy.

#### Upozornění:

Sériově se dodává:  
černá polomatná, oranžová RAL 2004.

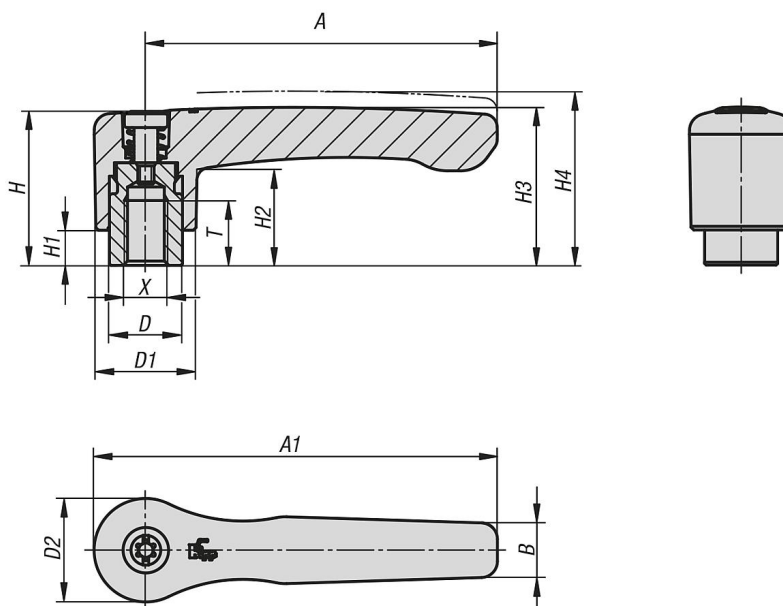
#### Na vyžádání:

Další vnitřní závity, barvy, jakož i nestandardní provedení.  
Rozměr "H1" dodáváme za příplatek i v jiných délkách.

uvolnění vytažením



### Výkresy



### Přehled zboží

## Ploché svěrací páky s vnitřním závitem, z nerezové oceli

## Ploché svěrací páky s vnitřním závitem, ocelové části z nerezové oceli

### Přehled zboží

Objednací číslo	Barva základního tělesa	Velikost	X	T	D	D1	D2	H	H1	H2	H3	H4	A	A1	B	počet zubů
K0738.2061	černá sametově matná	2	M6	12	13,5	18,5	19,1	28,5	6,5	17,8	29,2	32,2	65	74,5	10,1	20
K0738.2062	čistě oranžová RAL 2004	2	M6	12	13,5	18,5	19,1	28,5	6,5	17,8	29,2	32,2	65	74,5	10,1	20
K0738.2081	černá sametově matná	2	M8	12	13,5	18,5	19,1	28,5	6,5	17,8	29,2	32,2	65	74,5	10,1	20
K0738.2082	čistě oranžová RAL 2004	2	M8	12	13,5	18,5	19,1	28,5	6,5	17,8	29,2	32,2	65	74,5	10,1	20
K0738.3081	černá sametově matná	3	M8	14	16	21,2	22	37	10	23,8	38	42	80	91	11,7	22
K0738.3082	čistě oranžová RAL 2004	3	M8	14	16	21,2	22	37	10	23,8	38	42	80	91	11,7	22
K0738.3101	černá sametově matná	3	M10	14	16	21,2	22	37	10	23,8	38	42	80	91	11,7	22
K0738.3102	čistě oranžová RAL 2004	3	M10	14	16	21,2	22	37	10	23,8	38	42	80	91	11,7	22