

Rotation dampers, steel

rotation right, left or both directions



Material:

Outer body steel.
Mounting bush plastic.

Version:

Steel electro zinc-plated.

Sample order:

nIm 26330-65011

Note:

Rotation dampers are maintenance-free, ready-to-install elements for the controlled braking and damping of rotational or linear movements.

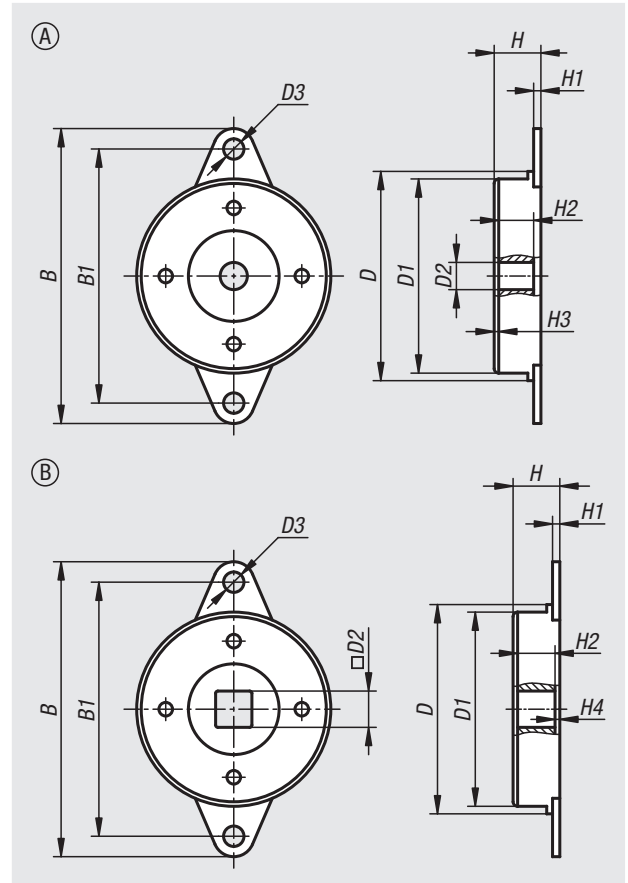
These rotation dampers enable the smooth opening and closing of small covers, compartments and drawers. They protect sensitive components and can also raise the quality and value of products.

The rotation dampers brake right or left rotations or in both directions.

One cycle rate corresponds to one 360° right rotation and one 360° left rotation.

Attention:

The rotation damper bush should not be used as a support, but rather as an external guide or bearing.



Rotation dampers, steel

rotation right, left or both directions



Order No.	Version 1	Version 2	Form	Torque Nm	Max. rpm	Cycle rate (cycles per minute)	B	B1	D	D1	D2	D3	H	H1	H2	H3	H4
26330-65010	right	round hole	A	1±0,3	50	12	65	56	47	42,8	6	4,5	10,3	1,25	9	1	-
26330-65011	left	round hole	A	1±0,3	50	12	65	56	47	42,8	6	4,5	10,3	1,25	9	1	-
26330-65020	right	round hole	A	2±0,3	50	12	65	56	47	42,8	6	4,5	10,3	1,25	9	1	-
26330-65021	left	round hole	A	2±0,3	50	12	65	56	47	42,8	6	4,5	10,3	1,25	9	1	-
26330-79030	right	round hole	A	3±0,3	50	12	79	68	57	52,4	10	5,5	13,8	1,6	11	1	-
26330-79031	left	round hole	A	3±0,3	50	12	79	68	57	52,4	10	5,5	13,8	1,6	11	1	-
26330-79040	right	round hole	A	4±0,5	50	12	79	68	57	52,4	10	5,5	13,8	1,6	11	1	-
26330-79041	left	round hole	A	4±0,5	50	12	79	68	57	52,4	10	5,5	13,8	1,6	11	1	-
26330-79050	right	round hole	A	5±0,5	50	12	79	68	57	52,4	10	5,5	13,8	1,6	11	1	-
26330-79051	left	round hole	A	5±0,5	50	12	79	68	57	52,4	10	5,5	13,8	1,6	11	1	-
26330-79060	right	round hole	A	6±0,5	50	12	79	68	57	52,4	10	5,5	13,8	1,6	11	1	-
26330-79061	left	round hole	A	6±0,5	50	12	79	68	57	52,4	10	5,5	13,8	1,6	11	1	-
26330-79070	right	round hole	A	7±0,5	50	12	79	68	57	52,4	10	5,5	13,8	1,6	11	1	-
26330-79071	left	round hole	A	7±0,5	50	12	79	68	57	52,4	10	5,5	13,8	1,6	11	1	-
26330-79080	right	round hole	A	8±0,5	50	12	79	68	57	52,4	10	5,5	13,8	1,6	11	1	-
26330-79081	left	round hole	A	8±0,5	50	12	79	68	57	52,4	10	5,5	13,8	1,6	11	1	-
26330-65022	both directions	square socket	B	2±0,3	50	12	65	56	47	42,8	8	4,5	10,3	1,25	8	-	1,5
26330-65032	both directions	square socket	B	3±0,3	50	12	65	56	47	42,8	8	4,5	10,3	1,25	8	-	1,5
26330-65042	both directions	square socket	B	4±0,3	50	12	65	56	47	42,8	8	4,5	10,3	1,25	8	-	1,5
26330-79032	both directions	square socket	B	3±0,3	50	12	79	68	57	52,4	10	5,5	13,8	1,6	9	-	1
26330-79042	both directions	square socket	B	4±0,5	50	12	79	68	57	52,4	10	5,5	13,8	1,6	9	-	1
26330-79052	both directions	square socket	B	5±0,5	50	12	79	68	57	52,4	10	5,5	13,8	1,6	9	-	1
26330-79062	both directions	square socket	B	6±0,5	50	12	79	68	57	52,4	10	5,5	13,8	1,6	9	-	1
26330-79072	both directions	square socket	B	7±0,5	50	12	79	68	57	52,4	10	5,5	13,8	1,6	9	-	1
26330-79082	both directions	square socket	B	8±0,5	50	12	79	68	57	52,4	10	5,5	13,8	1,6	9	-	1