

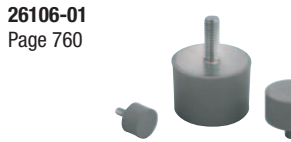
Rubber buffers
stainless steel, type C



Rubber buffers
type CT tapered



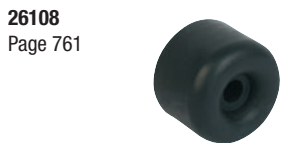
Rubber buffers
steel or stainless steel, type D



Rubber buffers
stainless steel, type D



Rubber buffers
type DS suction foot



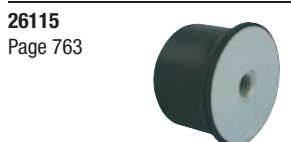
Rubber impact buffers
type TP door buffer



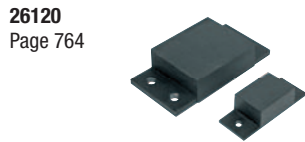
Rubber buffers
parabolic



Rubber buffers
conical



Rubber buffers
spherical



Rubber-metal impact buffer rails



O-shaped mounts



Neoprene connecting isolators, two-piece



Damping plates



Profile dampers
axial damping



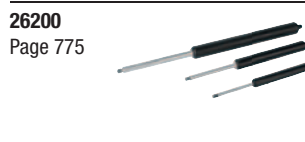
Profile damper
axial damping, soft version



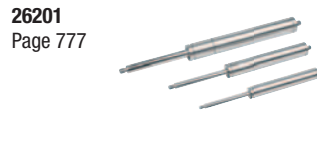
Profile damper
radial damping



Profile damper
radial damping, hard version



Gas springs



Gas springs
stainless steel



Industrial shock absorbers
adjustable



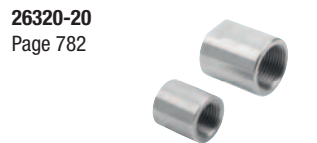
Industrial shock absorbers
adjustable, stainless steel



Mounting flange



Mounting brackets
stainless steel



Stop nuts
stainless steel

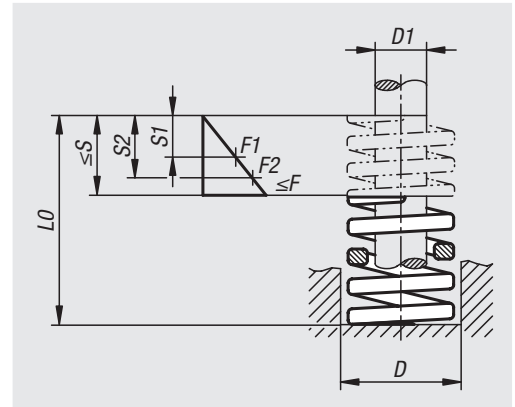


Rotation dampers, steel
rotation right, left or both directions

+ New/Expanded Items

Compression springs

ISO 10243, light load



Material:

Chrome silicon steel.

Version:

Green

Sample order:

nIm 26000-1005025

Note:

Lengths, diameters, forces and colour correspond to ISO 10243.

F1 indicates the load on the spring for a long service life with spring travel of 25% of L0.

F2 indicates the load on the spring for a medium service life with spring travel of 30% of L0.

Fmax. indicates the maximum load rating of the spring with spring travel of 40% of L0.

F = force required to compress the spring 1 mm.

Order No.	D	D1	L0	F N	F1 N	F2 N	F max. N	S1	S2	S max.
26000-1005025	10	5	25	10	63	17	100	6,3	7,5	10
26000-1005032	10	5	32	8,5	68	82	109	8	9,6	13
26000-1005038	10	5	38	6,8	65	78	103	9,5	11	15
26000-1005044	10	5	44	6	66	78	106	11	13	18
26000-1005051	10	5	51	5	64	77	102	13	15	20
26000-1005064	10	5	64	4,3	69	83	110	16	19	26
26000-1005076	10	5	76	3,2	61	73	97	19	23	30
26000-1005305	10	5	305	1,1	84	101	134	76	92	122
26000-1206025	12,5	6,3	25	17,9	112	134	179	6,3	7,5	10
26000-1206032	12,5	6,3	32	16,4	131	157	210	8	9,6	13
26000-1206038	12,5	6,3	38	13,6	129	155	207	9,5	11	15
26000-1206044	12,5	6,3	44	12,1	133	160	213	11	13	18
26000-1206051	12,5	6,3	51	11,4	145	174	233	13	15	20
26000-1206064	12,5	6,3	64	9,3	149	179	238	16	19	26
26000-1206076	12,5	6,3	76	7,1	135	162	216	19	23	30
26000-1206089	12,5	6,3	89	5,4	120	144	192	22	27	36
26000-1206115	12,5	6,3	115	4,4	125	150	201	29	34	46
26000-1206140	12,5	6,3	140	3,7	130	155	207	35	42	56
26000-1206165	12,5	6,3	165	2,6	107	129	172	41	50	66
26000-1206190	12,5	6,3	190	2	95	114	152	48	57	76
26000-1206305	12,5	6,3	305	1,4	107	128	171	76	92	122

Compression springs

ISO 10243, light load

Order No.	D	D1	L0	F N	F1 N	F2 N	F max. N	S1	S2	S max.
26000-1608025	16	8	25	23,4	146	176	234	6,3	7,5	10
26000-1608032	16	8	32	22,9	183	220	293	8	9,6	13
26000-1608038	16	8	38	19,3	183	220	293	9,5	11	15
26000-1608044	16	8	44	17,1	188	226	301	11	13	18
26000-1608051	16	8	51	15,7	200	240	320	13	15	20
26000-1608064	16	8	64	10,7	171	205	274	16	19	26
26000-1608076	16	8	76	10	190	228	304	19	23	30
26000-1608089	16	8	89	8,6	191	230	306	22	27	36
26000-1608102	16	8	102	7,8	199	239	318	26	31	41
26000-1608305	16	8	305	2,5	191	229	305	76	92	122
26000-2010025	20	10	25	55,6	348	417	556	6,3	7,5	10
26000-2010032	20	10	32	42,7	342	410	547	8	9,6	13
26000-2010038	20	10	38	33,9	322	386	515	9,5	11	15
26000-2010044	20	10	44	28,5	314	376	502	11	13	18
26000-2010051	20	10	51	24,7	315	378	504	13	15	20
26000-2010064	20	10	64	19,3	308	370	493	16	19	26
26000-2010076	20	10	76	16,1	306	367	489	19	23	30
26000-2010089	20	10	89	13,5	299	359	479	22	27	36
26000-2010102	20	10	102	11,8	301	362	482	26	31	41
26000-2010115	20	10	115	10,4	299	358	478	29	35	46
26000-2010127	20	10	127	9,4	298	358	478	32	38	51
26000-2010140	20	10	140	8,5	297	357	476	35	42	56
26000-2010152	20	10	152	7,9	299	359	479	38	46	61
26000-2010305	20	10	305	3,8	288	346	462	76	92	122
26000-2512025	25	12,5	25	100	625	750	1000	6,3	7,5	10
26000-2512032	25	12,5	32	80,6	644	773	1030	8	9,6	13
26000-2512038	25	12,5	38	64,8	616	739	985	9,5	11	15
26000-2512044	25	12,5	44	53,3	586	704	938	11	13	18
26000-2512051	25	12,5	51	46,2	589	707	942	13	15	20
26000-2512064	25	12,5	64	35,7	572	686	915	16	19	26
26000-2512076	25	12,5	76	29,2	556	667	889	19	23	30
26000-2512089	25	12,5	89	24,8	552	662	883	22	27	36
26000-2512102	25	12,5	102	21,2	540	648	865	26	31	41
26000-2512115	25	12,5	115	18,7	539	646	862	29	35	46
26000-2512127	25	12,5	127	16,7	532	638	851	32	38	51
26000-2512140	25	12,5	140	15,2	532	638	851	35	42	56
26000-2512152	25	12,5	152	13,9	528	634	845	38	46	61
26000-2512178	25	12,5	178	11,9	530	635	847	45	53	71
26000-2512203	25	12,5	203	10,5	534	641	855	51	61	81
26000-2512305	25	12,5	305	7	533	639	853	76	92	122