

Slotted round nuts

DIN 1804



Material:

Stainless steel 1.4301 Steel.

Version:

Form W = black oxidised.

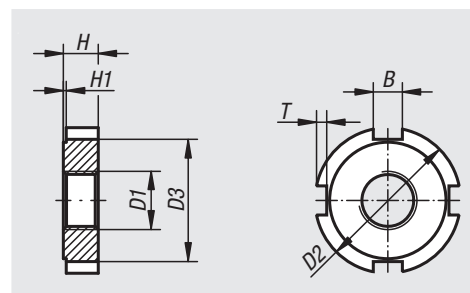
Form H = hardened and ground both sides.

Sample order:

nIm 07590-120

Note:

Form H is case hardened, apart from the thread.



Order No. Form W mild steel	Order No. Form H mild steel	Slot width B DIN 650	D1	D2	D3	H	H1	T
07590-110	07590-210	5	M10x1	25	20	6	0,5	2
07590-112	07590-212	5	M12x1,5	28	23	6	0,5	2
07590-114	07590-214	5	M14x1,5	30	25	7	0,5	2
07590-116	07590-216	5	M16x1,5	32	27	7	0,5	2
07590-118	07590-218	6	M18x1,5	34	28	8	0,5	2,5
07590-120	07590-220	6	M20x1,5	36	30	8	0,5	2,5
07590-122	07590-222	6	M22x1,5	40	34	9	0,5	2,5
07590-124	07590-224	6	M24x1,5	42	36	9	0,5	2,5
07590-126	07590-226	7	M26x1,5	45	38	10	0,5	3
07590-128	07590-228	7	M28x1,5	50	43	10	0,5	3
07590-130	07590-230	7	M30x1,5	50	43	10	0,5	3
07590-132	07590-232	7	M32x1,5	52	45	11	0,5	3
07590-135	07590-235	7	M35x1,5	55	48	11	0,5	3
07590-138	07590-238	8	M38x1,5	58	50	11	0,5	3,5
07590-140	07590-240	8	M40x1,5	62	54	12	0,5	3,5
07590-142	07590-242	8	M42x1,5	62	54	12	0,5	3,5